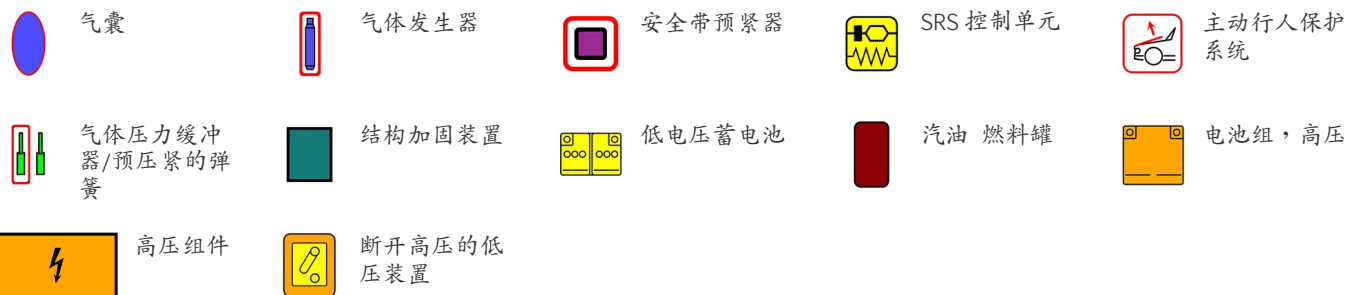


① 左舵驾驶车辆

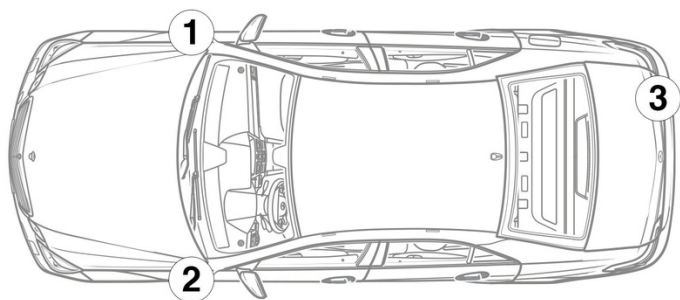
② 右舵驾驶车辆



提示: 详细信息请参见[救援指南](#)。



## 1. 确认/识别

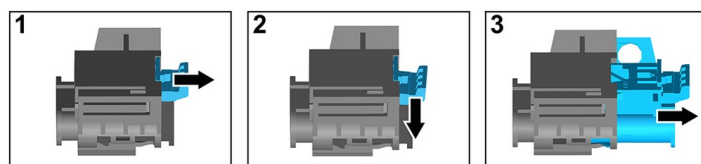
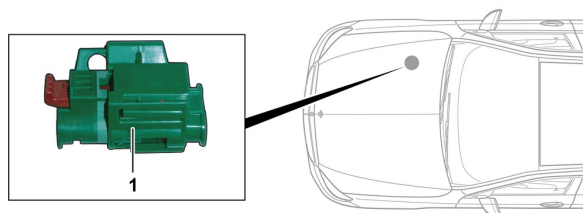


## 3. 消除威胁/安全规章

停用高压系统

而在其他情况下，如下停用高压系统：

高压断开装置



高压断开装置位于 副驾驶侧的发动机舱内。



- (1) 拉动解锁装置
- (2) 向下按下解锁装置
- (3) 拉出开关



断开 12V 电池连接

1. 取掉 12V 电池的盖板
2. 松开螺栓连接上 12V 电池的负极电缆，并将其固定好，防止无意接触。