

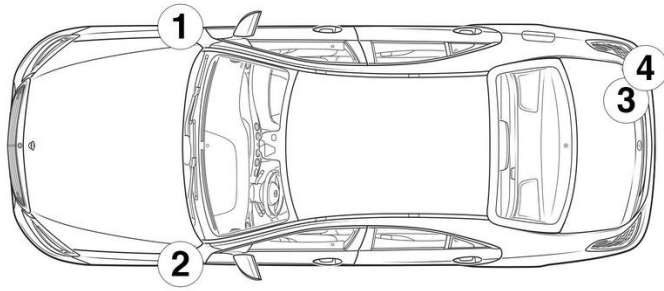
- ① 12 V 主蓄电池
- ② 12 V 附加蓄电池
- ③ 高压蓄电池
- ④ 高压断路装置
- ⑤ 备用高压断路装置, 左舵驾驶车辆
- ⑥ 备用高压断路装置, 右舵驾驶车辆
- ⑦ 高压充电插座

气囊	气体发生器	安全带紧急拉紧器	气压减震器	油箱
乘员保护系统控制单元	12 V 蓄电池	高压蓄电池	高压组件	高压断路装置
备用高压断路装置	行人保护装置	带式安全气囊		

提示: 详细信息请参见[救援指南](#)。



1. 确认/识别

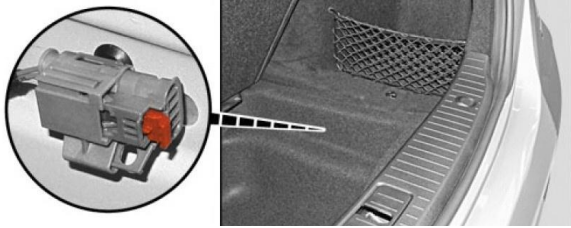


3. 消除威胁/安全规章

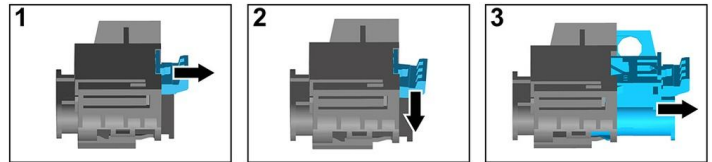
停用高压系统

而在其他情况下，如下停用高压系统：

选项 1: 高压断开装置



高压断路装置位于右后行李箱槽盖板下方。通过车辆中心承载梁下方的拉片将槽饰板从行李箱中拔出。

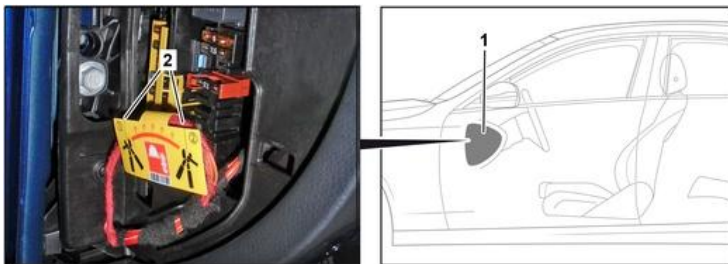


- (1) 拉动解锁装置
- (2) 向下按下解锁装置
- (3) 拉出开关



选项 2: 备用高压断开装置

备用高压断开装置位于驾驶员侧驾驶舱的保险丝盒盖板下方。备用高压断开装置用指示牌标记。



取掉盖板 (1)。在标记点 (2) 处切断电线。



为确保高压电网中不再有残余电压，关闭后等待大约 20 秒。



安全气囊和安全带拉紧器等无源安全系统将 继续由 12V 车载电气系统供电。



断开 12V 电池连接

- 1. 取掉行李厢中的 12V 电池的盖板。
- 2. 松开螺栓连接上 12V 电池的负极电缆，并将其固定好，防止无意接触。

