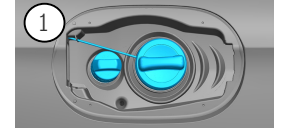


- |  |   |  |                    |  |                    |  |                    |  |                           |
|--|---|--|--------------------|--|--------------------|--|--------------------|--|---------------------------|
|  | Hava yastığı                            |  | Gaz jeneratörü     |  | Kemer gerdiriciler |  | SRS kumanda kutusu |  | Etkin yaya koruma sistemi |
|  | Gaz basınçlı amortisör/Ön gerilimli yay |  | Alçak voltajlı akü |  | Dizel yakıt deposu |  |                    |  |                           |

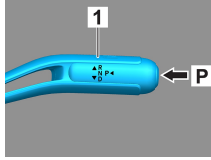


## 1. Araç tanımı / tanımlama

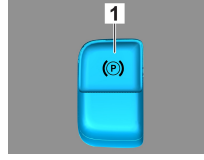
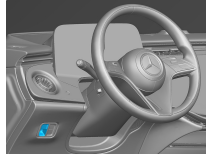


## 2. İşletimden alma / stabilizasyon / kaldırma

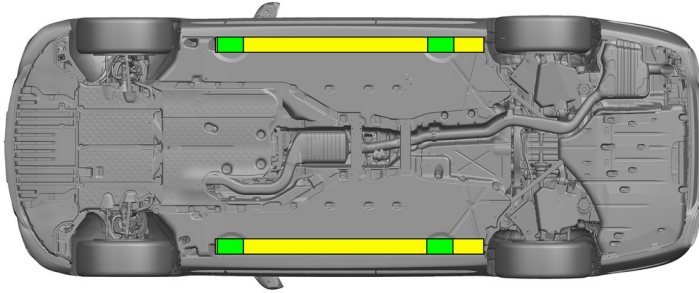
### Park freni



### Sabitleştirici fren



Vites seçme kolundaki (1) P şalterine basın. Park freni otomatik olarak etkinleştirilir. Elektrikli sabitleştirici fren (1)



Uygun kaldırma noktaları

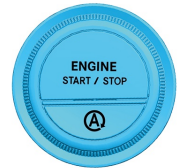
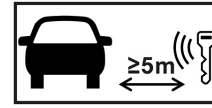


Yanda bulunan uygun stabilizasyon noktaları

## 3. Doğrudan tehlikelerin ortadan kaldırılması / güvenlik düzenlemeleri

### Kontağın kapatılması:

- İşletim frenini etkinleştirmeden BAŞLAT-DURDUR (START-STOP) tuşuna basın.
- Elektronik araç anahtarını en az 5 m mesafede tutun.



Motor sesinin duyulmaması aracın kapatılmış olduğu anlamına gelmez.



Araç işletim dışı bırakılana kadar yeniden çalıştırma olanaklıdır.



### 12 V akünün ayrılması

- Bagajda bulunan 12 Volt akünün kapağını çıkartın.
- 12 Volt akünün eksi kablosunu vidalı bağlantıdan sökün ve yanlışlıkla temasa karşı emniyete alın.



Pasif güvenlik sistemleri (hava yastıkları ve kemer gerdiricileri), 12 V akü bağlantısı kesildikten sonra devre dışı bırakılır

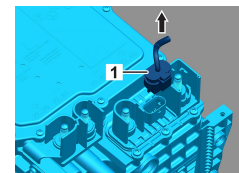
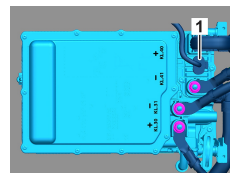


Hava yastığı açılır açılmaz 48 V akü devre dışı bırakılır.



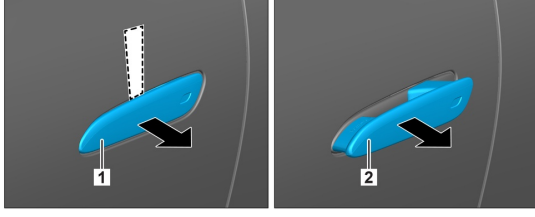
### 48 V akünün ayrılması

- Önce 12 V aküyü ayırın.
- Motor odasında 48 V akü üzerindeki kapağı çıkarın.
- Elektronik soketi (1) 48 V aküden ayırın.

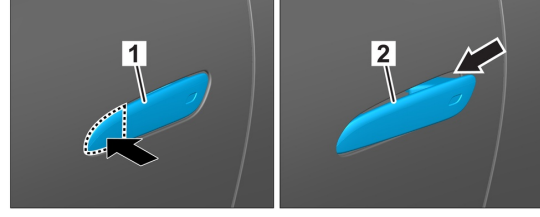


#### 4. Araç yolcularına erişim

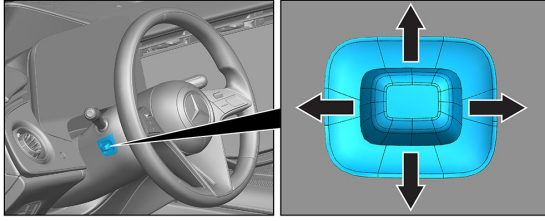
Yolcuları kurtarıırken emniyet sistemi bileşenleri (özellikle piroteknik elemanlar) sayfa 1'deki bilgilere göre dikkate alınmalıdır.



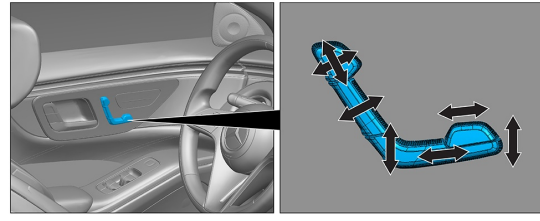
1. İçeri girmiş olan kapı kolunun (1) arkasına düz, metalik olmayan bir nesneyi yukarıdan itin ve hafifçe dışarı doğru esnetin. 2. Aşağıdan kapı kolunun (1) arkasına uzanın ve direnç hissedene ve tutunana kadar dışarı doğru çekin.



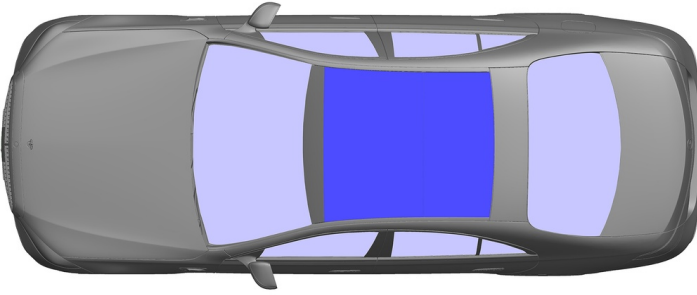
1. Kapı kolunun ön kenarına bastırın 2. Kapı kolunu dışarı doğru çekin



Direksiyon simidi ayarı



Koltuk ayarı (elektrikli)



- VSG: Lamine emniyet camı
- ESG: Temperli emniyet camı

#### 5. Depolanmış enerji / sıvılar / gazlar / katı maddeler

		12 V AGM
		48 V Li-ion
		76 L
		670 ± 10 g

#### 6. Araç yangını



Bir araç yangınına söndürmek için bol miktarda su (H<sub>2</sub>O) kullanın.  
Lityum iyon aküyü soğutmak için bol miktarda su (H<sub>2</sub>O) kullanın.

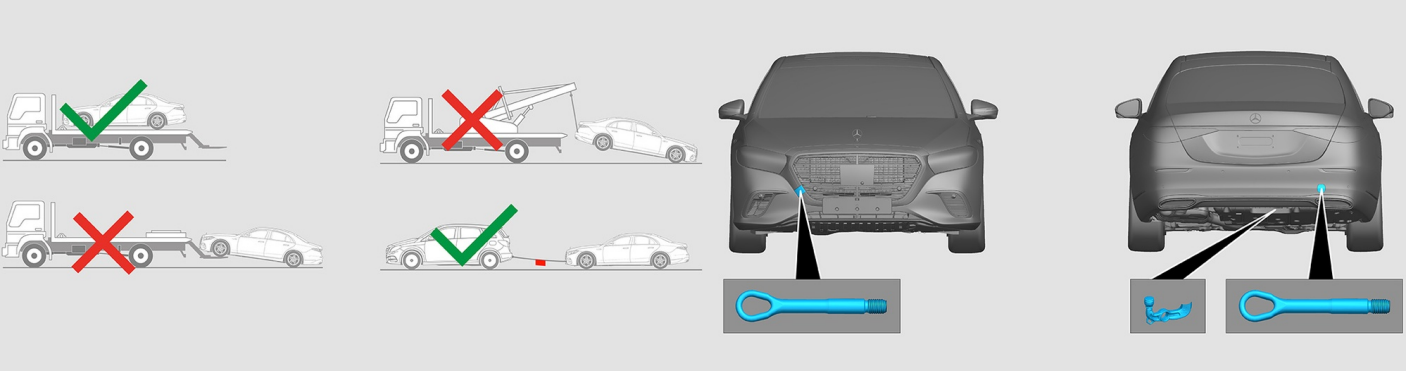
#### 7. Suda bulunan araçlar

Karoside gerilim olması halinde tehlike mevcut değildir. Aracı kurtarmanın ardından:

- İç mekândaki suyun akarak boşalmasını bekleyin.
- 12 V/48 V araç elektrik sisteminin devre dışı bırakılmasını başlatın (bkz. Bölüm 3).



## 8. Çekme / nakliye / depolama



## 9. Önemli ek bilgiler

Daha fazla bilgiyi [Binek otomobili araç çekme hizmetleri için kılavuz](#) da bulabilirsiniz.

Not: Daha fazla bilgi için lütfen [Kurtarma Kılavuzu](#)'muza bakınız.

## 10. Kullanılan piktogramların açıklaması



Sın. 1 sıvı yakıtlı araç



Tehlike



Tutuşabilir



Sağlığa zararlı



Korozif



Akut toksisite



Patlayıcı



Su ile söndürülmesi



Kuru köpükle söndürün



Islak köpükle söndürün



Motor kaputu



Bagaj



Smart anahtarını çıkartın



Klima sistemi



Tehlike, düşük sıcaklık