

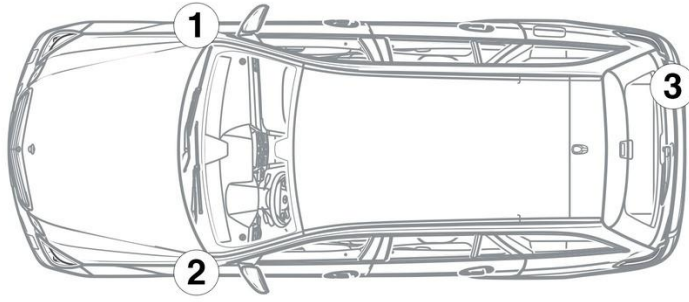
- ① Yüksek voltajlı akü (Soldan direksiyonlu araç) ② Yüksek voltajlı akü (Sağdan direksiyonlu araç) ③ Devre ağı aküsü ④ İlave akü (özel donanım)
- ⑤ Yüksek voltaj kapatma tertibatı

Hava yastığı	Gaz jeneratörü	Kemer gerdiriciler	Gazlı amortisör	Yapı takviyesi
Yakıt deposu	Emniyet sistemleri kumanda kutusu	Akü 12 V	Yüksek voltajlı akü	Yüksek voltajlı bileşenler
Yüksek voltaj kapatma tertibatı	Yaya koruması			

Not: Daha fazla bilgi için lütfen [Kurtarma Kılavuzu](#)'muza bakınız.



1. Araç tanımı / tanımlama

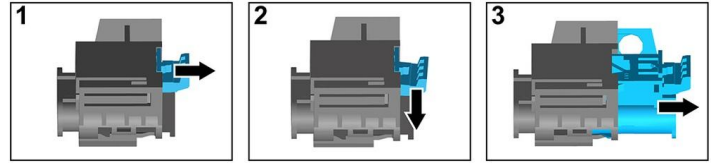
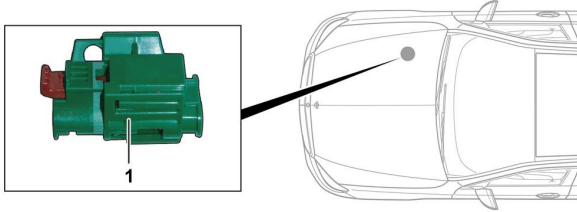


3. Doğrudan tehlikelerin ortadan kaldırılması / güvenlik düzenlemeleri

Yüksek gerilim sisteminin etkinliğinin kaldırılması

Diğer tüm durumlarda, yüksek gerilim sistemi aşağıdaki şekilde devre dışı bırakılmalıdır:

Seçenek 1: Yüksek gerilim kapatma düzeneği



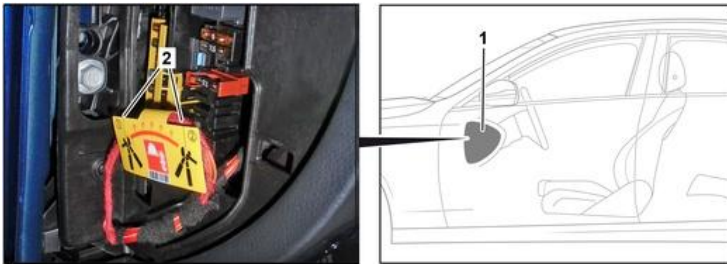
Yüksek gerilim kapatma düzeneği motor bölmesinin yolcu tarafında yer alır.



- (1) Kilit açma mekanizmasını çekin
- (2) Kilit açma mekanizmasını aşağıya doğru bastırın
- (3) Şalteri dışarı çekin

Seçenek 2: Alternatif yüksek gerilim kapatma düzeneği

Alternatif yüksek gerilim kapatma düzeneği, kokpitteki sigorta kutusu kapağının altında, sürücü tarafında bulunur. Bir bilgi plakası ile işaretlenmiştir.



Kapağı (1) çıkartın. Hattı işaretli yerden (2) ayırın.



12 V akünün ayrılması

1. 12 Volt akünün kapağının çıkartılması.
2. 12 Volt akünün eksi kablosunu vidalı bağlantıdan sökün ve yanlışlıkla temasa karşı emniyete alın.