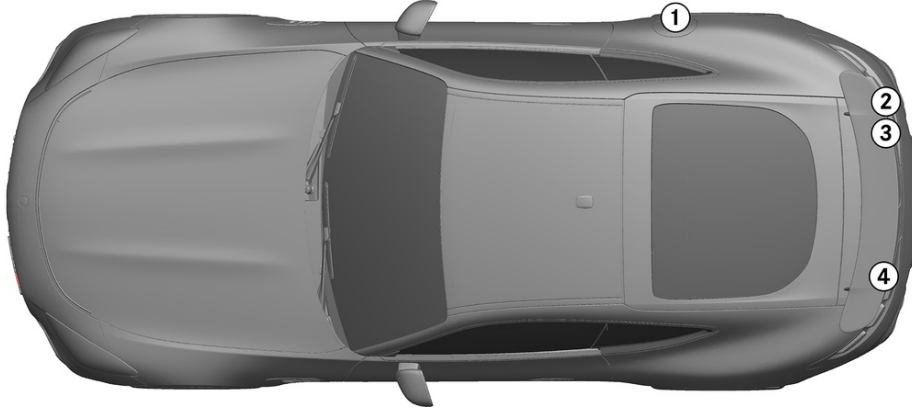


- |  |   |  |                |  |                    |  |                     |  |                           |
|--|---|--|----------------|--|--------------------|--|---------------------|--|---------------------------|
|  | Hava yastığı                            |  | Gaz jeneratörü |  | Kemer gerdiriciler |  | SRS kumanda kutusu  |  | Etkin yaya koruma sistemi |
|  | Gaz basınçlı amortisör/Ön gerilimli yay |  | Yapı takviyesi |  | Alçak voltajlı akü |  | Benzin yakıt deposu |  |                           |



## 1. Araç tanımı / tanımlama



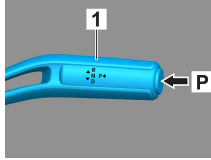
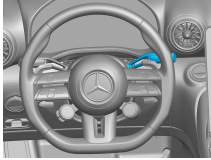
GT 43

GT 50

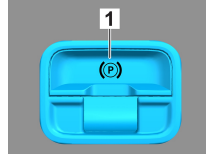
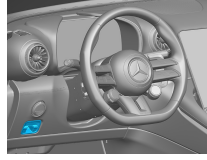


## 2. İşletimden alma / stabilizasyon / kaldırma

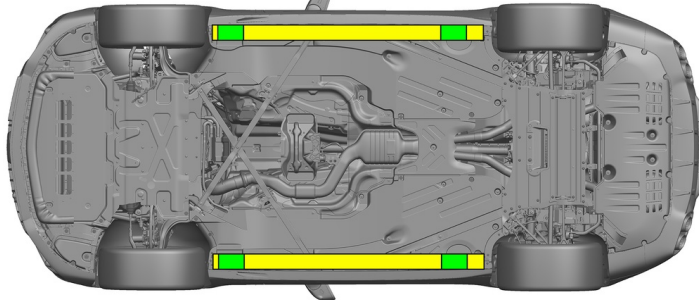
### Park freni



### Sabitleştirici fren



Vites seçme kolundaki (1) P şalterine basın. Park freni otomatik olarak etkinleştirilir. Elektrikli sabitleştirici fren (1)



Uygun kaldırma noktaları

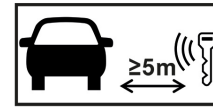


Yanda bulunan uygun stabilizasyon noktaları

## 3. Doğrudan tehlikelerin ortadan kaldırılması / güvenlik düzenlemeleri

### Kontağın kapatılması:

- İşletim frenini etkinleştirmeden BAŞLAT-DURDUR (START-STOP) tuşuna basın.
- Elektronik araç anahtarını en az 5 m mesafede tutun.



Motor sesinin duyulmaması aracın kapatılmış olduğu anlamına gelmez.



Araç işletim dışı bırakılana kadar yeniden çalıştırma olanaklıdır.



### 48 V akünün ayrılması

- Motor bölümünde bulunan 48 Volt akünün kapağını çıkartın.
- 48 Volt akünün eksi kablosunu vidalı bağlantıdan sökün ve yanlışlıkla temasa karşı emniyete alın.



### 12 V akünün ayrılması

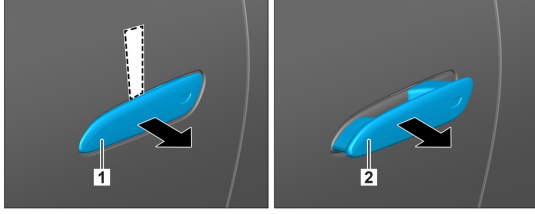
- Bagajda bulunan 12 Volt akünün kapağını çıkartın.
- 12 Volt akünün eksi kablosunu vidalı bağlantıdan sökün ve yanlışlıkla temasa karşı emniyete alın.



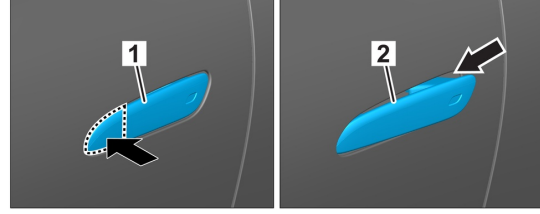
Hava yastıkları ve emniyet kemeri gerdiricileri gibi pasif güvenlik sistemleri devre dışı bırakılmıştır.

#### 4. Araç yolcularına erişim

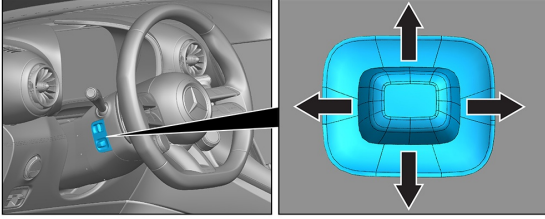
Yolcuları kurtarıırken, yüksek mukavemetli çelikten yapılmış karoseri bölgeleri ve sınırlama sistemlerinin bileşenleri (özellikle piroteknik elemanlar) sayfa 1'de belirtilmiş olan bilgilere göre dikkate alınmalıdır.



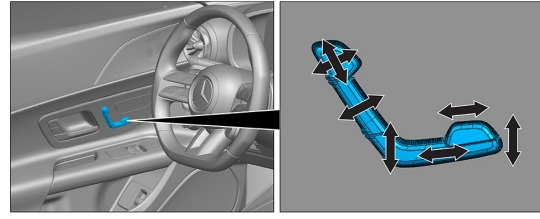
1. İçeri girmiş olan kapı kolunun (1) arkasına düz, metalik olmayan bir nesneyi yukarıdan itin ve hafifçe dışarı doğru esnetin. 2. Aşağıdan kapı kolunun (1) arkasına uzanın ve direnç hissedene ve tutunana kadar dışarı doğru çekin.



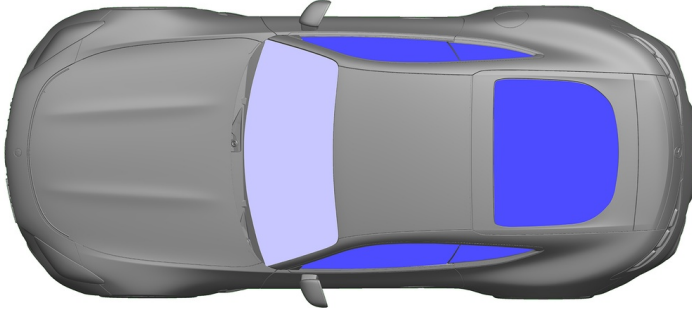
1. Kapı kolunun ön kenarına bastırın 2. Kapı kolunu dışarı doğru çekin



Direksiyon simidi ayarı



Koltuk ayarı (elektrikli)



- VSG: Lamine emniyet camı
- ESG: Temperli emniyet camı

#### 5. Depolanmış enerji / sıvılar / gazlar / katı maddeler

		48 V Li-ion
		12 V AGM
		70 L
		720 ± 10 g

#### 6. Araç yangını



Bir araç yangınına söndürmek için bol miktarda su (H<sub>2</sub>O) kullanın.  
Lityum iyon aküyü soğutmak için bol miktarda su (H<sub>2</sub>O) kullanın.



Uyarı: Pilin ateşlenmesi mümkün



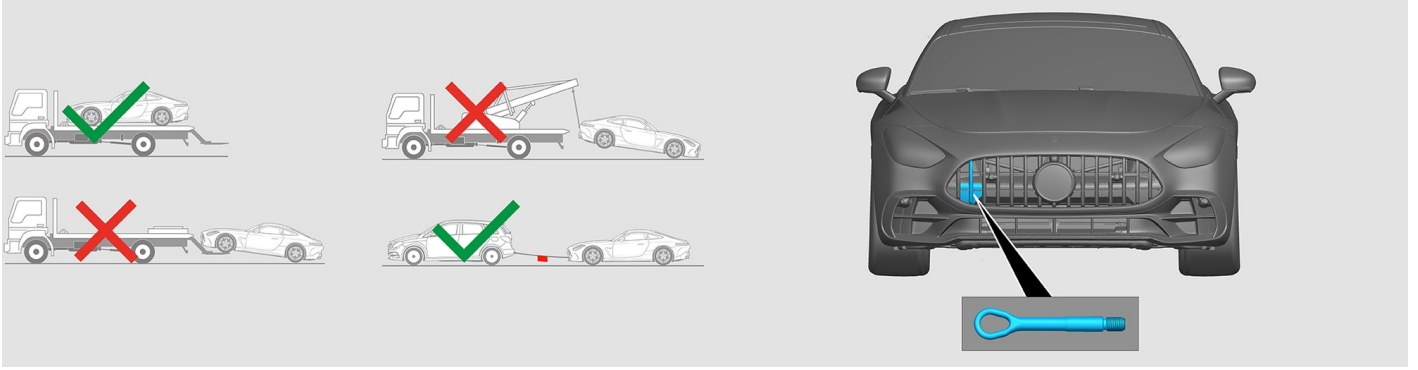


## 7. Suda bulunan araçlar

Karoseride gerilim olması halinde tehlike mevcut değildir. Aracı kurtarmanın ardından:

1. İç mekândaki suyun akarak boşalmasını bekleyin.
2. 12 V/48 V araç elektrik sisteminin devre dışı bırakılmasını başlatın (bkz. Bölüm 3).

## 8. Çekme / nakliye / depolama



## 9. Önemli ek bilgiler

Daha fazla bilgiyi [Binek otomobili araç çekme hizmetleri için kılavuz](#) da bulabilirsiniz.

Not: Daha fazla bilgi için lütfen [Kurtarma Kılavuzu](#)'muza bakınız.

## 10. Kullanılan piktogramların açıklaması

	Sın. 2 sıvı yakıtlı araç		Tehlike		Tutuşabilir		Sağlığa zararlı
	Korozif		Akut toksisite		Patlayıcı		Su ile söndürülmesi
	Kuru köpükle söndürün		Islak köpükle söndürün		Motor kaputu		Bagaj
	Smart anahtarını çıkartın		Air-conditioning component		Warning; low temperature		