




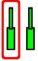

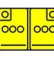

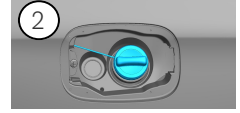


- |   |   |   |                         |   |                    |   |                     |   |                           |
|---|---|---|-------------------------|---|--------------------|---|---------------------|---|---------------------------|
|  | Hava yastığı                            |  | Gaz jeneratörü          |  | Kemer gerdiriciler |  | SRS kumanda kutusu  |  | Etkin yaya koruma sistemi |
|  | Gaz basınçlı amortisör/Ön gerilimli yay |  | Dikkat gerektiren bölge |  | Açık voltajlı akü  |  | Benzin yakıt deposu |   |                           |



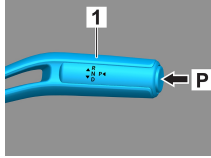
## 1. Araç tanımı / tanımlama



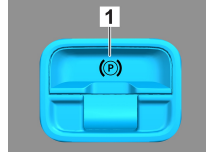
S 680 MAYBACH

## 2. İşletimden alma / stabilizasyon / kaldırma

## Park freni

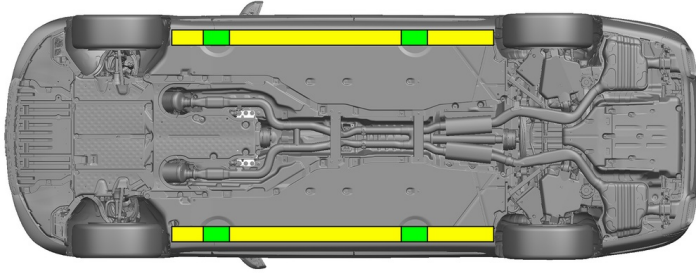


## Sabitleştirici fren



Vites seçme kolundaki (1) P şalterine basın. Park freni otomatik olarak etkinleştirilir.

Elektrikli sabitleştirici fren (1)



Uygun kaldırma noktaları



Yanda bulunan uygun stabilizasyon noktaları

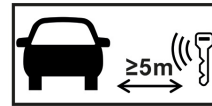


Kurtarma sırasında eşiklerin ve gövde altının ek deformasyonunun (örneğin hidrolik ekipmanla desteklenerek) önüne geçilmesi gerekir.

## 3. Doğrudan tehlikelerin ortadan kaldırılması / güvenlik düzenlemeleri

## Kontağın kapatılması:

- İşletim frenini etkinleştirmeden BAŞLAT-DURDUR (START-STOP) tuşuna basın.
- Elektronik araç anahtarını en az 5 m mesafede tutun.



Motor sesinin duyulmaması aracın kapatılmış olduğu anlamına gelmez.



Araç işletim dışı bırakılana kadar yeniden çalıştırma olanaklıdır.



## 12 V akünün ayrılması

- Motor bölümünde bulunan 12 Volt akünün kapağını çıkartın.
- 12 Volt akünün eksi kablosunu vidalı bağlantıdan söküp ve yanlışlıkla temasa karşı emniyete alın.





## 12 V akünün ayrılması

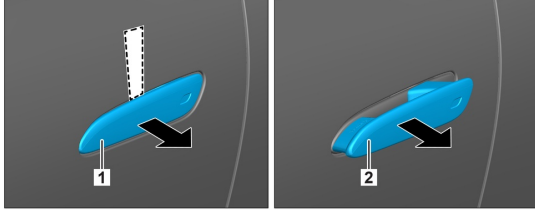
1. Bagajda bulunan 12 Volt akünün kapağını çıkartın.
2. 12 Volt akünün eksi kablosunu vidalı bağlantıdan sökün ve yanlışlıkla temasa karşı emniyete alın.



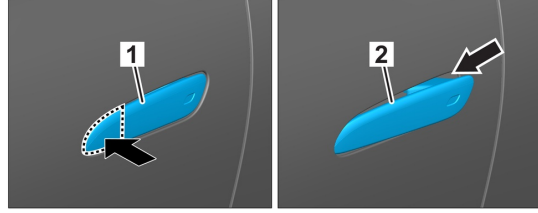
Hava yastıkları ve emniyet kemeri gerdiricileri gibi pasif güvenlik sistemleri devre dışı bırakılmıştır.

## 4. Araç yolcularına erişim

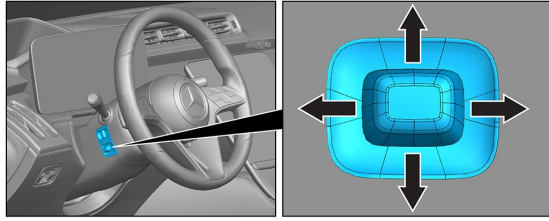
Yolcuları kurtarıırken emniyet sistemi bileşenleri (özellikle piroteknik elemanlar) sayfa 1'deki bilgilere göre dikkate alınmalıdır.



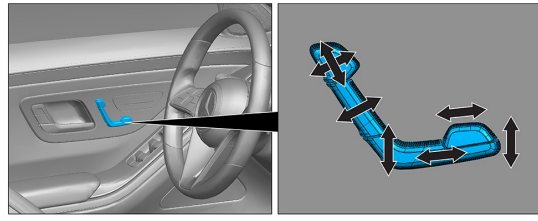
1. İçeri girmiş olan kapı kolunun (1) arkasına düz, metalik olmayan bir nesneyi yukarıdan itin ve hafifçe dışarı doğru esnetin. 2. Aşağıdan kapı kolunun (1) arkasına uzanın ve direnç hissedene ve tutunana kadar dışarı doğru çekin.



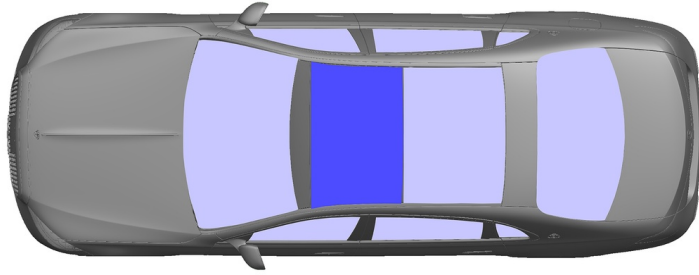
1. Kapı kolunun ön kenarına bastırın 2. Kapı kolunu dışarı doğru çekin



Direksiyon simidi ayarı



Koltuk ayarı (elektrikli)



- VSG: Lamine emniyet camı
- ESG: Temperli emniyet camı

## 5. Depolanmış enerji / sıvılar / gazlar / katı maddeler

		12 V
		76 L
		790 ± 10 g

## 6. Araç yangını



Bir araç yangınına söndürmek için bol miktarda su (H<sub>2</sub>O) kullanın.

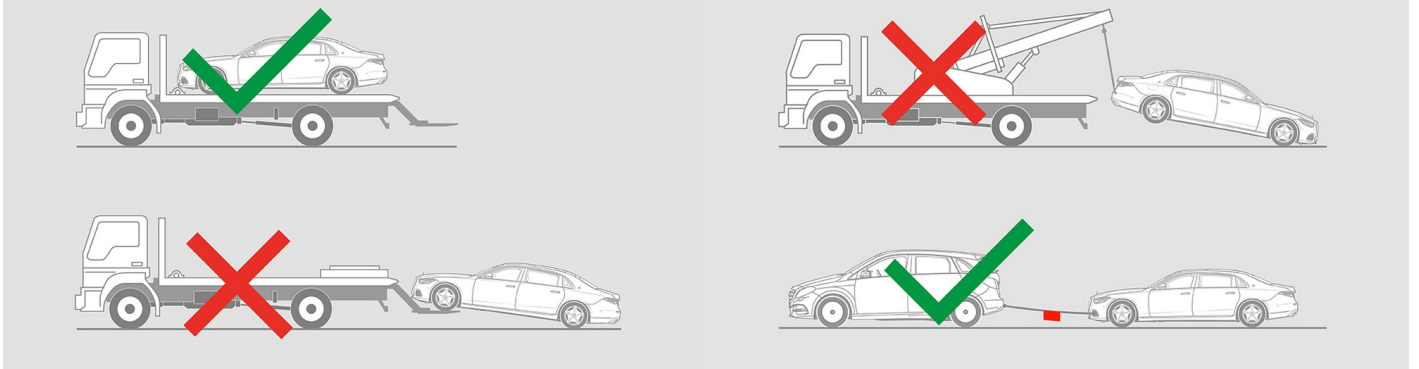


## 7. Suda bulunan araçlar

Karoseride gerilim olması halinde tehlike mevcut değildir. Aracı kurtarmanın ardından:

1. İç mekândaki suyun akarak boşalmasını bekleyin.
2. 12 V/48 V araç elektrik sisteminin devre dışı bırakılmasını başlatın (bkz. Bölüm 3).

## 8. Çekme / nakliye / depolama



## 9. Önemli ek bilgiler

Daha fazla bilgiyi [Binek otomobili araç çekme hizmetleri için kılavuz](#) da bulabilirsiniz.

Not: Daha fazla bilgi için lütfen [Kurtarma Kılavuzu](#)'muza bakınız.

## 10. Kullanılan piktogramların açıklaması

	Sın. 2 sıvı yakıtlı araç		Tehlike		Tutuşabilir		Sağlığa zararlı
	Korozif		Patlayıcı		Su ile söndürülmesi		Kuru köpükle söndürün
	Islak köpükle söndürün		Motor kaputu		Bagaj		Smart anahtarını çıkartın
	Air-conditioning component		Warning; low temperature				