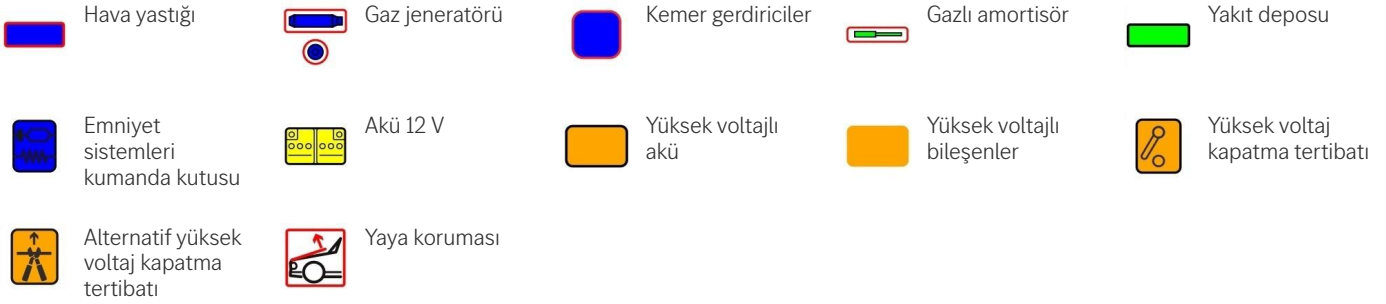


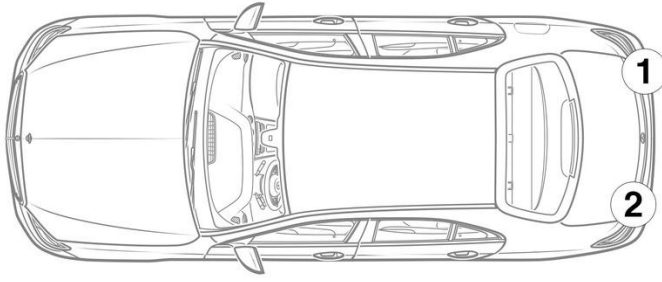
- ① Akü 12 V, Soldan direksiyonlu araç  
② Akü 12 V, Sağdan direksiyonlu araç  
③ Yüksek voltajlı akü  
④ Yüksek voltajlı şarj prizi  
⑤ Yüksek voltaj kapatma tertibatı  
⑥ Alternatif yüksek voltaj kapatma tertibatı, Soldan direksiyonlu araç  
⑦ Alternatif yüksek voltaj kapatma tertibatı, Sağdan direksiyonlu araç



Not: Daha fazla bilgi için lütfen [Kurtarma Kılavuzu](#)'muza bakınız.



## 1. Araç tanımı / tanımlama

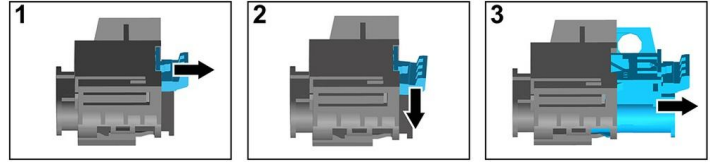
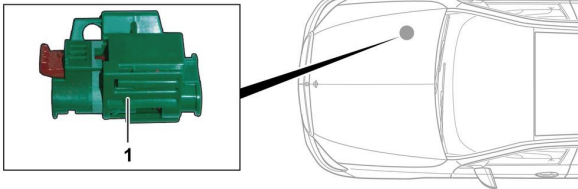


## 3. Doğrudan tehlikelerin ortadan kaldırılması / güvenlik düzenlemeleri

### Yüksek gerilim sisteminin etkinliğinin kaldırılması

Diğer tüm durumlarda, yüksek gerilim sistemi aşağıdaki şekilde devre dışı bırakılmalıdır:

#### Seçenek 1: Yüksek gerilim kapatma düzeneği



Yüksek gerilim kapatma düzeneği motor bölmesinin yolcu tarafında yer alır.

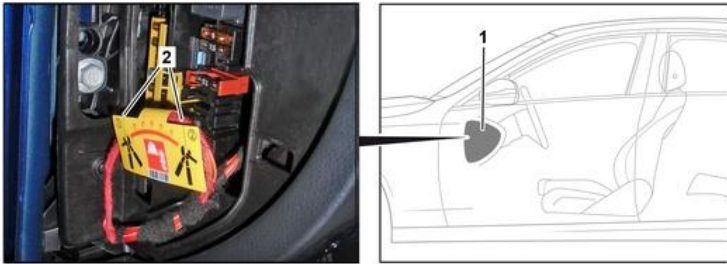


- (1) Kilit açma mekanizmasını çekin
- (2) Kilit açma mekanizmasını aşağıya doğru bastırın
- (3) Şalteri dışarı çekin

#### Seçenek 2: Alternatif yüksek gerilim kapatma düzeneği



Alternatif yüksek gerilim kapatma düzeneği, kokpitteki sigorta kutusu kapağının altında, sürücü tarafında bulunur. Bir bilgi plakası ile işaretlenmiştir.



Kapağı (1) çıkartın. Hattı işaretli yerden (2) ayırın.



#### 12 V akünün ayrılması

1. 12 Volt akünün kapağının çıkartılması.
2. 12 Volt akünün eksi kablosunu vidalı bağlantıdan söküp ve yanlışlıkla temasa karşı emniyete alın.