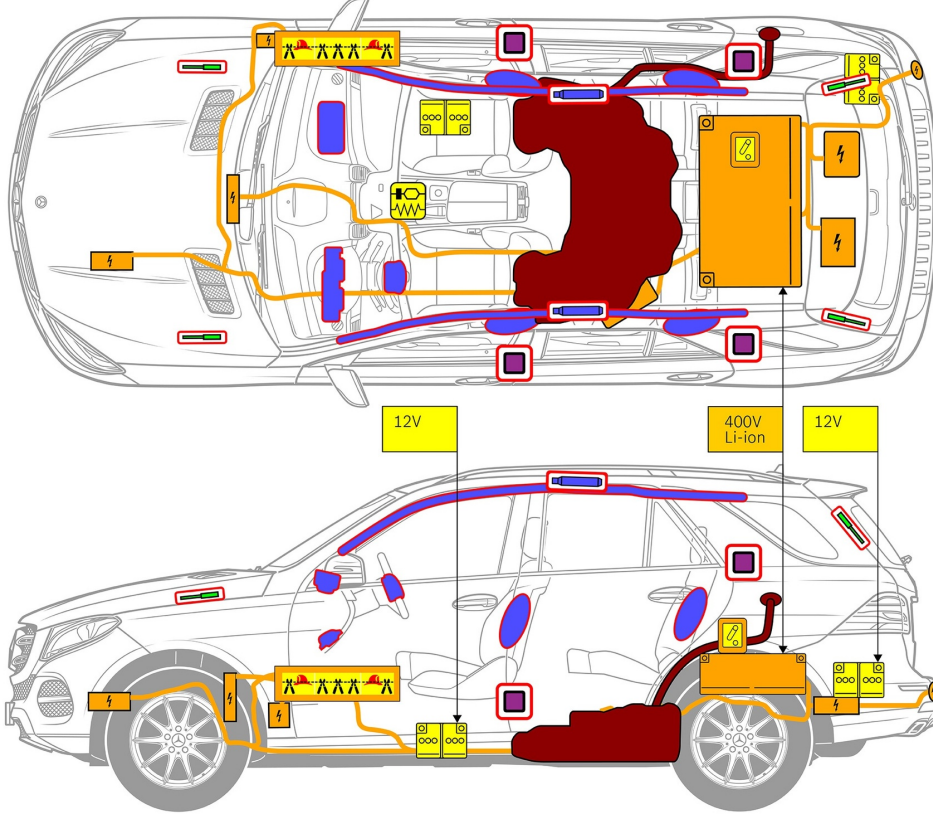




Mercedes-Benz GLE 500e SUV (166), 2015 - 2018

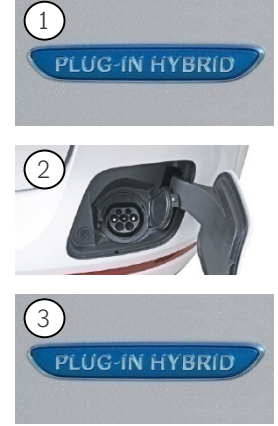
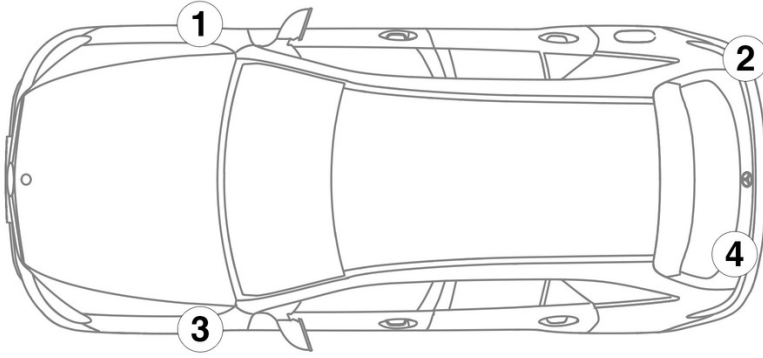


- | | | | | | | | | | |
|--|--|--|---|--|---------------------|--|-----------------------|--|---|
| | Hava yastığı | | Gaz jeneratörü | | Kemer gerdiriciler | | SRS kumanda kutusu | | Gaz basınçlı amortisör/Ön gerilimli yay |
| | Alçak voltajlı akü | | Benzin yakıt deposu | | Yüksek voltajlı akü | | Yüksek voltaj kablosu | | Yüksek voltaj bileşeni |
| | Alternatif yüksek gerilim kapatma düzeneği | | Yüksek gerilim ayırma noktası (alçak gerilim elemanı) | | | | | | |

Not: Daha fazla bilgi için lütfen [Kurtarma Kılavuzu](#)'muza bakınız.



1. Araç tanımı / tanımlama

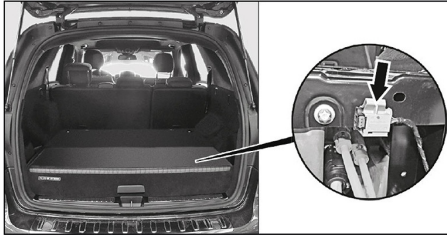


3. Doğrudan tehlikelerin ortadan kaldırılması / güvenlik düzenlemeleri

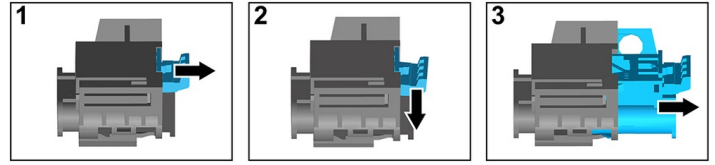
Yüksek gerilim sisteminin etkinliğinin kaldırılması

Diğer tüm durumlarda, yüksek gerilim sistemi aşağıdaki şekilde devre dışı bırakılmalıdır:

Seçenek 1: Yüksek gerilim kapatma düzeneği



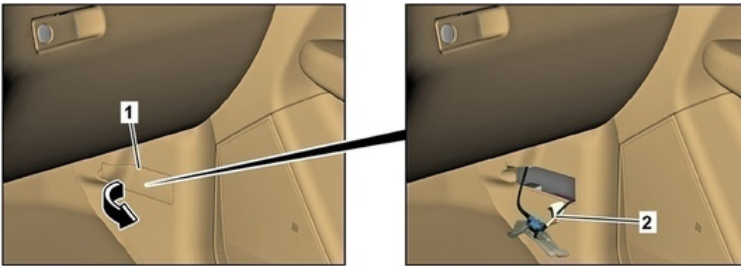
Yüksek voltaj kapatma tertibatı; bagajda, yüksek voltajlı akü muhafaza kapağının altında bulunmaktadır.



- (1) Kilit açma tertibatını çekin
- (2) Kilit açma tertibatını aşağıya doğru bastırın
- (3) Şalteri dışarı çekin

Seçenek 2: Alternatif yüksek gerilim kapatma düzeneği

Alternatif yüksek voltaj kapatma tertibatı; sağ taraftaki A direğinin alt kısmında, muhafaza kapağının arkasında bulunmaktadır. Bir hatırlatma etiketi ile işaretlenmiştir.



Kapağını (1) çıkartın / Kabloyu işaretli yerden (2) kesin



Yüksek gerilim şebekesinde artık gerilim kalmadığından emin olmak için, kapattıktan sonra yakl. 20 saniye bekleyin.



Hava yastıkları ve emniyet kemeri gerdircileri gibi pasif güvenlik sistemlerine 12 Volt araç elektrik sisteminden gerilim beslemesi yapılmasına devam edilir.



12 V akünün ayrılması

1. 12 Volt akünün kapağının çıkartılması.
2. 12 Volt akünün eksi kablosunu vidalı bağlantıdan söküp ve yanlışlıkla temasa karşı emniyete alın.