

-  Krockkudde
-  Gasgenerator
-  Bältesförsträcker
-  SRS styrenhet
-  Aktivt fotgängarskyddssystem
-  Gastrycksdämpare/förspänd fjäder
-  Lågvoltsbatteri
-  Diesel bränsletank

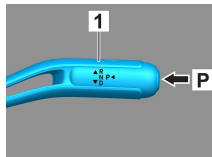


1. Identifiering



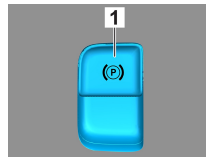
2. Immobilisering / stabilisering / lyft

Parkeringsbroms

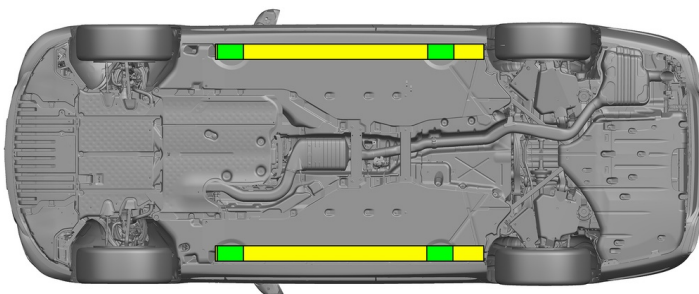


Tryck på strömbrytaren P på växelväljaren (1).
Parkeringsbromsen aktiveras automatiskt.

Parkeringsbroms



Elektrisk parkeringsbroms (1)



Lämpliga lyftpunkter

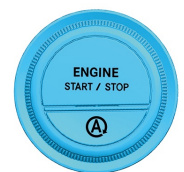
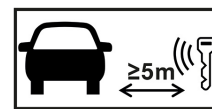


Lämpliga stabiliseringspunkter på sidan

3. Oskadliggöra akuta risker/ säkerhetsföreskrifter

Slå av tändningen:

1. Tryck på START-STOP-knappen utan att manövrera färdbronsen.
2. Förvara den elektroniska fordonsnyckeln på minst 5 m avstånd.



Frånvaron av motorljud är inget säkert tecken på att fordonet är avstängt.



Ny start kan ske tills fordonet har stängts av helt.



Koppla loss 12-voltsbatteriet

1. Ta bort övertäckningen från 12-voltsbatteriet i bagageutrymmet.
2. Lossa minuskabeln från skruvförbandet på 12-voltsbatteriet och säkra den mot oavsiktlig kontakt.



De passiva säkerhetssystemen (krockkuddar och bältessträckare) avaktiveras när 12 V-batteriet kopplas bort

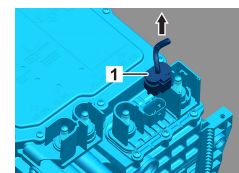


48-V-batteriet inaktiveras så fort som krockkudden löser ut.



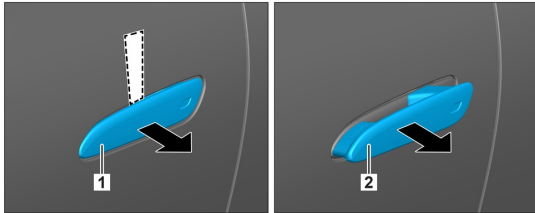
Koppla loss 48-voltsbatteriet

1. Börja med att koppla bort 12-V-batteriet.
2. Avlägsna 48-voltsbatteriets skydd i motorrummet.
3. Koppla bort elkontakten (1) från 48 V-batteriet.

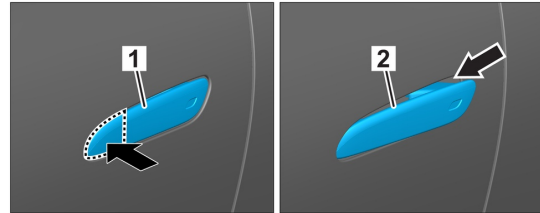


4. Åtkomst till passagerare

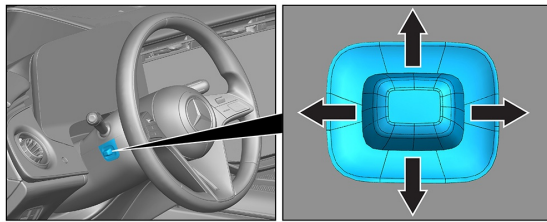
När personerna i bilen frigörs måste hänsyn tas till säkerhetssystemets komponenter (särskilt pyrotekniska element) i enlighet med informationen på sidan 1.



1. Skjut in ett platt metallfritt föremål uppifrån bakom det inskjutna dörrhandtaget (1) och bänd det försiktigt utåt. 2. Ta tag i dörrhandtaget (1) underifrån, dra ut det till stopp och håll kvar det.



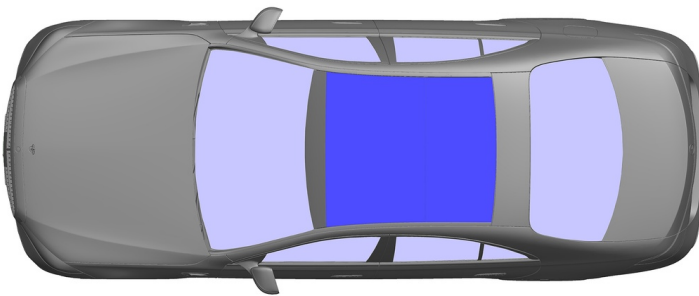
1. Tryck på dörrhandtagets framkant 2. Dra dörrhandtaget utåt



Rattinställning



Stolsinställning (elektrisk)



- VSG: Laminerat säkerhetsglas
- ESG: enkelt säkerhetsglas

5. Lagrad energi / vätskor / gaser / fasta ämnen

		12 V AGM
		48 V Li-ion
		76 L
		670 ± 10 g

6. I händelse av brand



Använd stora mängder vatten (H₂O) vid släckning av fordonsbränder.
Använd stora mängder vatten (H₂O) vid kylning av litiumjonbatterier.

7. Om fordonet är nedsänkt i vatten

Det finns ingen fara för att karossen är spänningssatt. Efter bärgning av fordonet:

1. Låt vattnet rinna ut ur kupén.
2. Inled inaktivering av elsystemet med 12/48 volt (se kapitel 3).



8. Bogsering / transport / förvaring



9. Övrig viktig information

Mer information finns i [Guide till personbilsbärgare](#).

Observera: Mer information finns i vår [räddningsguide](#).

10. Förklaring till de pictogram som används

	Bränslefordon från vätskegrupp 1		Allmän varningsskylt		Brandfarligt		Farligt för människors hälsa
	Frätande medel		Akut toxicitet		Explosivt		Använd vatten för att släcka elden
	Använd torrskum för att släcka elden		Använd våtskum för att släcka elden		Motorhuv		Bagageutrymme
	Ta bort smartnyckeln		Luftkonditioneringskomponent		Varning, låg temperatur		