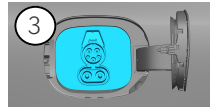
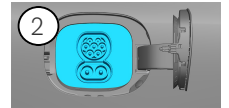
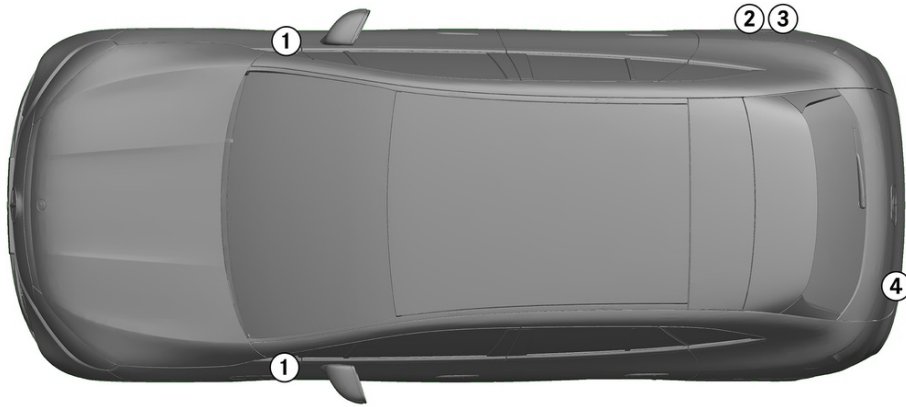


-  Krockkudde
-  Gasgenerator
-  Bältesförsträcker
-  SRS styrenhet
-  Gastrycksdämpare/förspänd fjädrer
-  Lågvoltsbatteri
-  Högspänningsbatteri
-  Högspänningskabel
-  Högspänningskomponent
-  Kabelsnitt
-  Lågspänningssenheter som kopplar bort högsänning

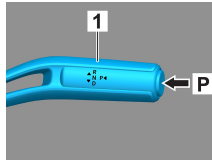
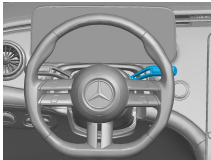


1. Identifiering

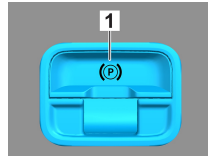
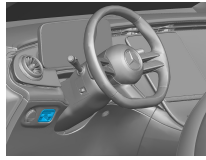


2. Immobilisering / stabilisering / lyft

Parkeringsbroms

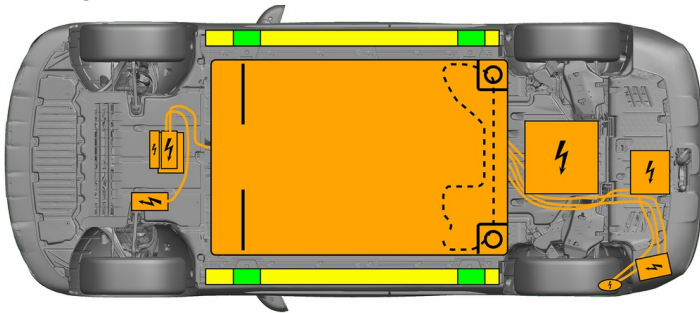


Parkeringsbroms



Tryck på strömbrytaren P på växelväljaren (1).
Parkeringsbromsen aktiveras automatiskt.

Elektrisk parkeringsbroms (1)



- Lämpliga lyftpunkter
- Lämpliga stabiliseringspunkter på sidan
- Högspänningsbatteri

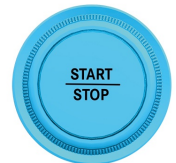
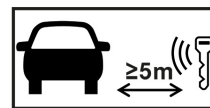


Undvik att ytterligare deformera trösklarna och underredet under räddningsinsatsen (exempelvis genom att använda dem som stöd för hydraulisk utrustning).

3. Oskadliggöra akuta risker/ säkerhetsföreskrifter

Slå av tändningen:

- Tryck på START-STOP-knappen utan att manövrera färdbromsen.
- Förvara den elektroniska fordonsnyckeln på minst 5 m avstånd.



Frånvaron av motorljud är inget säkert tecken på att fordonet är avstängt.



Ny start kan ske tills fordonet har stängts av helt.

Inaktivering av högspänningssystem



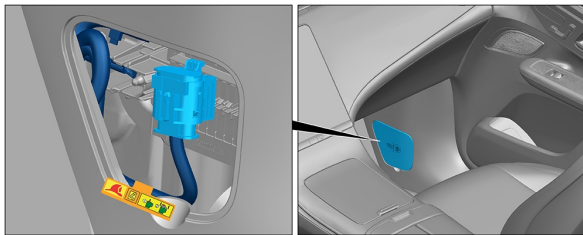
Högspänningssystemet stängs automatiskt av vid olyckor där airbags och bältesförsträckare har löst ut.



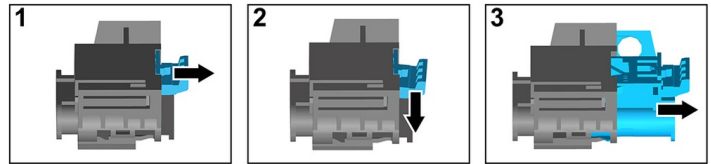


I alla andra situationer ska högspänningssystemet inaktiveras så här:

Alternativ 1: Högspänningsfrånskiljare



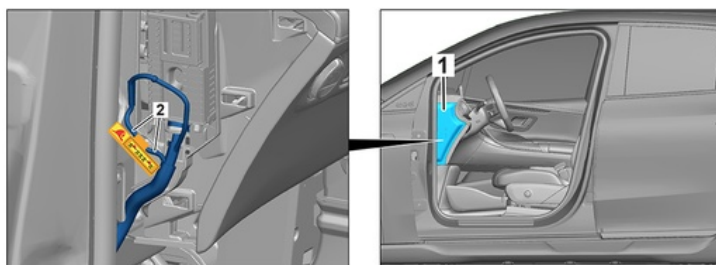
Högspänningsfrånskiljaren sitter nertill på A-stolpen på passagerarsidan.



- (1) Dra i spärren för upplåsning
- (2) Tryck spärren för upplåsning neråt
- (3) Dra ut strömbrytaren

Alternativ 2: Alternativ högspänningsfrånskiljare

Den alternativa högspänningsfrånskiljaren sitter under övertäckningen till säkringsdosan vid cockpiten på förarsidan. Den är märkt med en skylt.



Ta bort övertäckningen (1). Kapa ledningen på det markerade stället (2).



Vänta i ca 20 sekunder så att eventuell restspänning i högspänningsnätet hinner jämnas ut.



Airbags, bältesförsträckare och andra passiva säkerhetssystem försörjs fortsatt med spänning från elsystemet med 12 volt.



Koppla loss 12-voltsbatteriet

1. Ta bort övertäckningen från 12-voltsbatteriet i motorrummet.
2. Lossa minuskabeln från skruvförbandet på 12-voltsbatteriet och säkra den mot oavsiktlig kontakt.



Koppla loss 12-voltsbatteriet

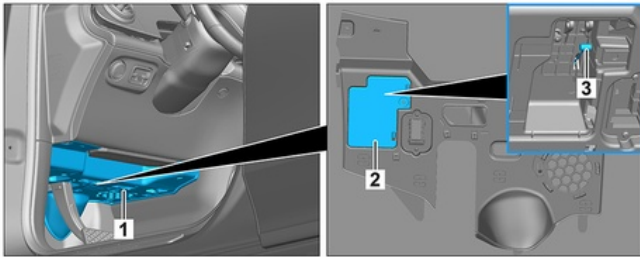
1. Ta bort övertäckningen från 12-voltsbatteriet i bagageutrymmet.
2. Lossa minuskabeln från skruvförbandet på 12-voltsbatteriet och säkra den mot oavsiktlig kontakt.



De passiva säkerhetssystemen (airbags och bältesförsträckare) inaktiveras.



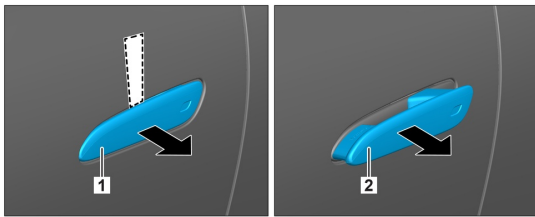
Öppning av huv:



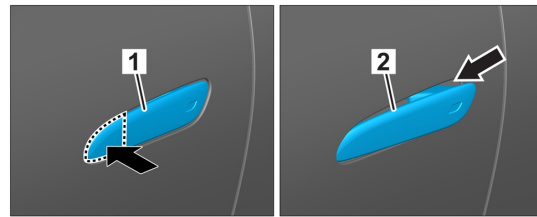
Demontera skyddet (2) från inklädnaden (1). Dra i huvens vajer (3).

4. Åtkomst till passagerare

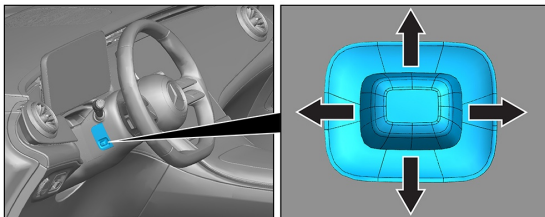
När personerna i bilen frigörs måste hänsyn tas till säkerhetssystemets komponenter (särskilt pyrotekniska element) i enlighet med informationen på sidan 1.



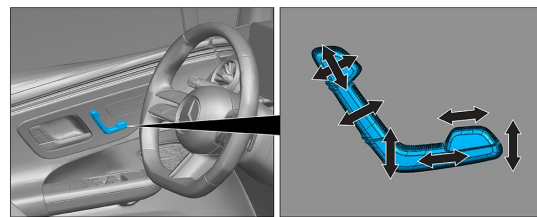
1. Skjut in ett platt metallfritt föremål uppifrån bakom det inskjutna dörrhandtaget (1) och bänd det försiktigt utåt. 2. Ta tag i dörrhandtaget (1) underifrån, dra ut det till stopp och håll kvar det.



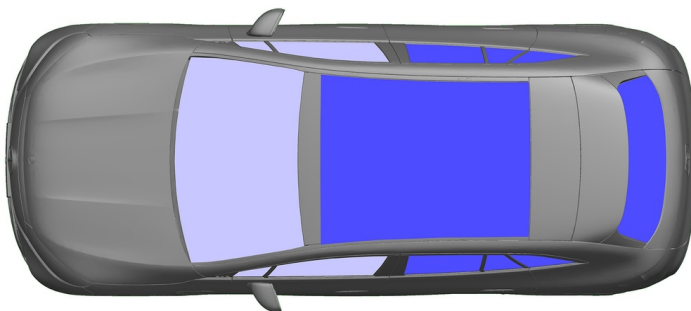
1. Tryck på dörrhandtagets framkant 2. Dra dörrhandtaget utåt



Rattinställning



Stolsinställning (elektrisk)



VSG: Laminerat säkerhetsglas
ESG: enkelt säkerhetsglas

5. Lagrad energi / vätskor / gaser / fasta ämnen

		12 V
		400 V
		1150 ± 10 g



Alla högspänningsledning ska vara försedda med orange isolering.



6. I händelse av brand



Använd stora mängder vatten (H₂O) vid släckning av fordonsbränder.
Använd stora mängder vatten (H₂O) vid kylning av litiumjonbatterier.



Varning: Det är möjligt att tända batteriet



Kylmedel som tränger ut ur högspänningsbatteriet kan bli instabil vid upphettning. Kontrollera batteritemperaturen med en värmekamera.



7. Om fordonet är nedsänkt i vatten

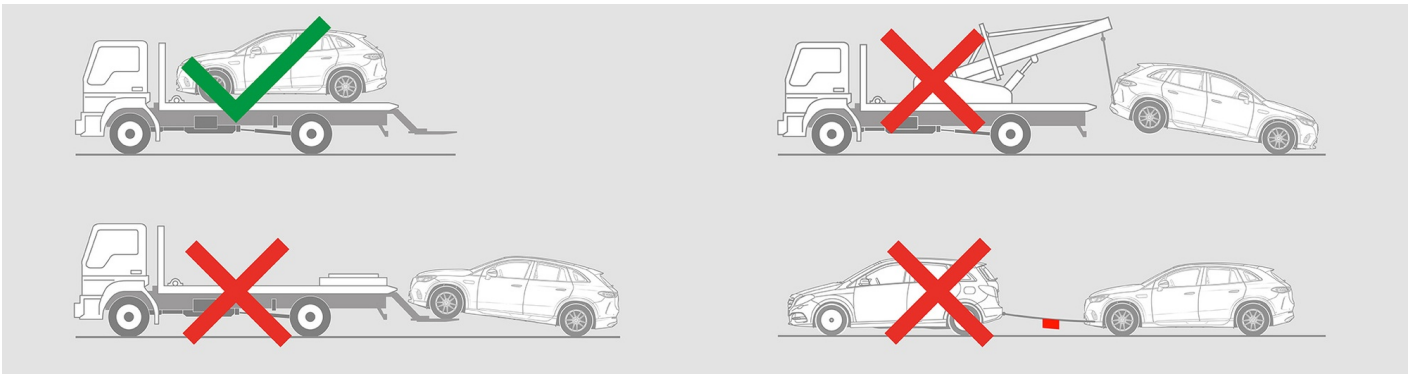
Det finns ingen fara för att karossen är spänningssatt.

Efter bärgning av fordonet:

1. Låt vattnet rinna ut ur kupén.
2. Inled inaktivering av högspänningssystemet (se kapitel 3).

8. Bogsering / transport / förvaring

Transportera alltid fordonet med båda axlarna på en bärgningsbil eller ett biltransportflak.



Placeras på säkert avstånd från andra fordon.



Varning: Det är möjligt att tända batteriet



9. Övrig viktig information

Mer information finns i [Guide till personbilsbärgare](#).

Observera: Mer information finns i vår [räddningssguide](#).

10. Förklaring till de pictogram som används



Elektriskt fordon



Allmän varningsskylt



Varning, spänning



Brandfarligt



Farligt för människors hälsa



Frätande medel



Akut toxicitet



Explosivt



Använd vatten för att släcka elden



Använd infraröd värmekamera



Motorhuv



Bagageutrymme



Ta bort smartnyckeln



Luftkonditioneringskomponent



Varning, låg temperatur