



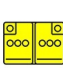
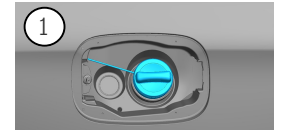
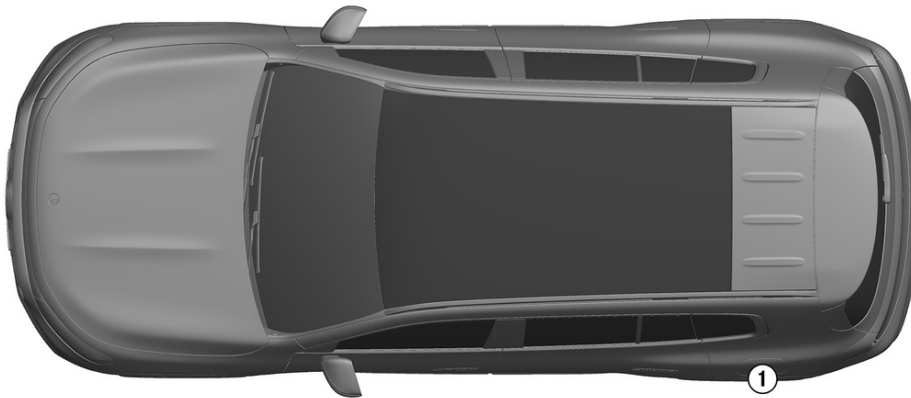


-   
Krockudde
-   
Gasgenerator
-   
Bältesförsträcker
-   
SRS styrenhet
-   
Aktivt fotgängarskyddssystem
-   
Gastrycksdämpare/förspänd fjäder
-   
Lågvoltsbatteri
-   
Bensin bränsletank

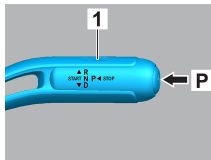
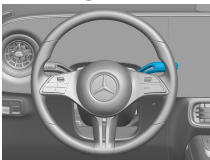


## 1. Identifiering



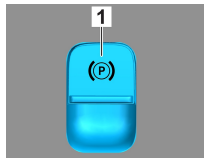
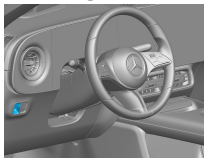
## 2. Immobilisering / stabilisering / lyft

### Parkeringsbroms

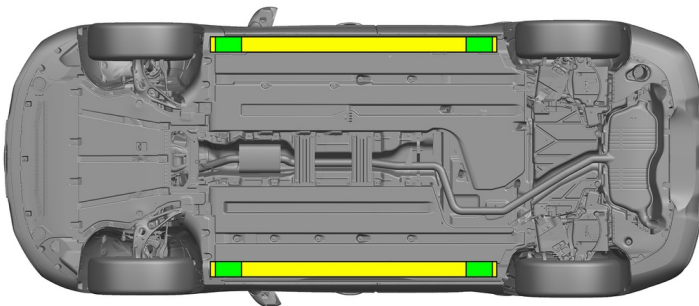


Tryck på strömbrytaren P på växelväljaren (1).  
Parkeringsbromsen aktiveras automatiskt.

### Parkeringsbroms



Elektrisk parkeringsbroms (1)



Lämpliga lyftpunkter

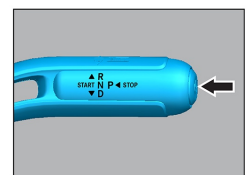


Lämpliga stabiliseringspunkter på sidan

## 3. Oskadliggöra akuta risker/ säkerhetsföreskrifter

### Slå av tändningen:

1. Slå av tändningen: Tryck på "START/STOP" på växelväljaren.
2. Förvara den elektroniska bilnyckeln på ett avstånd av minst 5 m.



Frånvaron av motorljud är inget säkert tecken på att fordonet är avstängt.



Ny start kan ske tills fordonet har stängts av helt.



### Koppla loss 12-voltsbatteriet

1. 12-voltsbatteriet är placerat framför mittkonsolen under instrumentpanelen.
2. Demontera instegslisten (1) och bilmattan (2). Fäll undan golvinklädnaden (3).
3. Lossa 12-voltsbatteriets minuskabel (4) vid skruvförbandet och säkra den mot oavsiktlig kontakt.



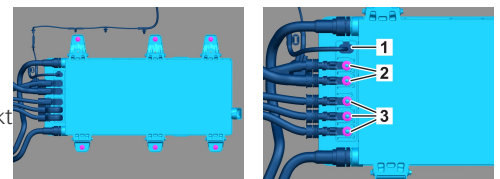
De passiva säkerhetssystemen (krockkuddar och bältessträckare) avaktiveras när 12 V-batteriet kopplas bort



10 sekunder efter att 12 V-batteriet har kopplats bort avaktiveras 48 V-systemet automatiskt

### Koppla loss 48-voltsbatteriet

1. 48-voltsbatteriet är placerat under fordonet på förarsidan.
2. Koppla bort signalledningen (1) från 48 V-batteriet.
3. Lossa elledningarna (2) och (3) vid skruvförbandet och säkra dem mot oavsiktlig kontakt

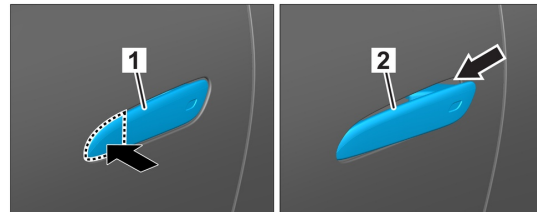


## 4. Åtkomst till passagerare

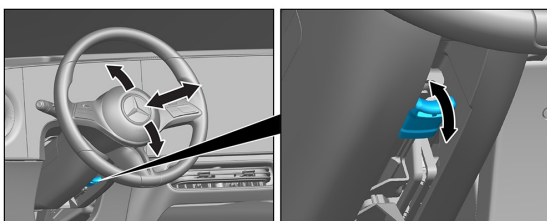
När personerna i bilen frigörs måste hänsyn tas till säkerhetssystemets komponenter (särskilt pyrotekniska element) i enlighet med informationen på sidan 1.



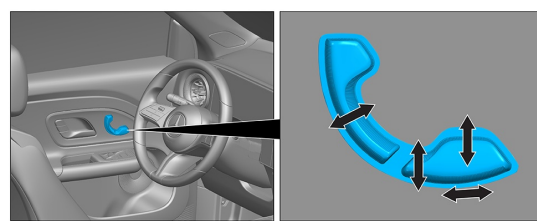
1. Skjut in ett platt metallfritt föremål uppifrån bakom det inskjutna dörrhandtaget (1) och bänd det försiktigt utåt. 2. Ta tag i dörrhandtaget (1) underifrån, dra ut det till stopp och håll kvar det.



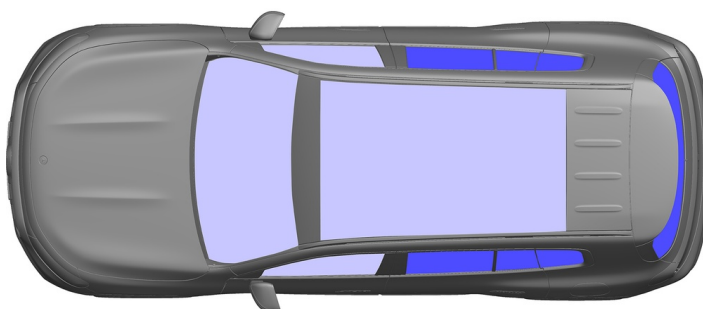
1. Tryck på dörrhandtagets framkant 2. Dra dörrhandtaget utåt



Rattinställning



Stolsinställning (elektrisk)



- VSG: Laminerat säkerhetsglas
- ESG: enkelt säkerhetsglas



### 5. Lagrad energi / vätskor / gaser / fasta ämnen

		12 V Li-ion
		48 V Li-ion
		52 L
		630 ± 10 g

### 6. I händelse av brand



Använd stora mängder vatten (H<sub>2</sub>O) vid släckning av fordonsbränder.  
Använd stora mängder vatten (H<sub>2</sub>O) vid kylning av litiumjonbatterier.



Varning: Det är möjligt att tända batteriet

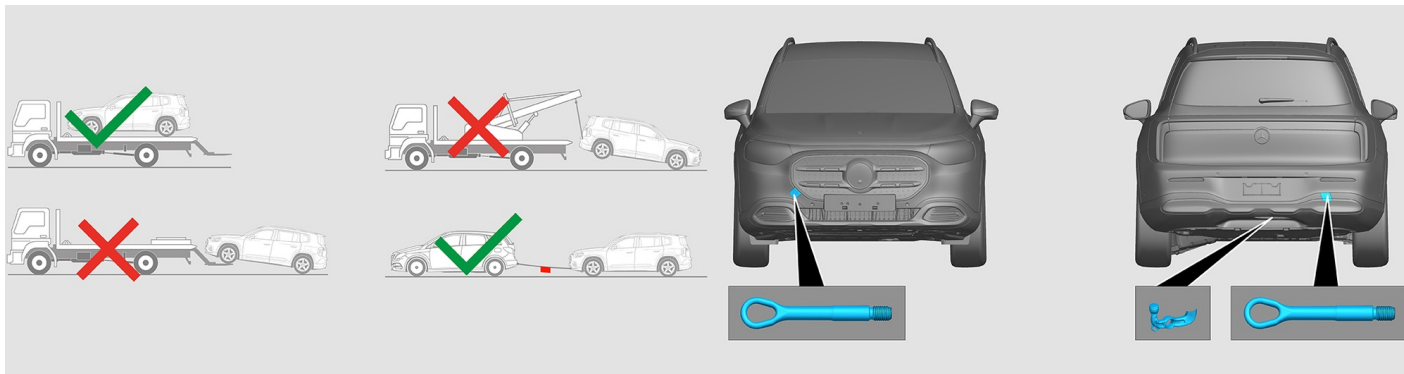


### 7. Om fordonet är nedsänkt i vatten

Det finns ingen fara för att karossen är spänningssatt. Efter bärgning av fordonet:

- Låt vattnet rinna ut ur kupén.
- Inled inaktivering av elsystemet med 12/48 volt (se kapitel 3).

### 8. Bogsering / transport / förvaring



### 9. Övrig viktig information

Mer information finns i [Guide till personbilsbärgare](#).

Observera: Mer information finns i vår [räddningsguide](#).



## 10. Förklaring till de pictogram som används



Bränslefordon från vätskegrupp 2



Allmän varningsskylt



Brandfarligt



Farligt för människors hälsa



Frätande medel



Akut toxicitet



Explosivt



Använd vatten för att släcka elden



Använd torrsium för att släcka elden



Använd våtsium för att släcka elden



Ta bort smartnyckeln



Luftkonditioneringskomponent



Varning, låg temperatur