

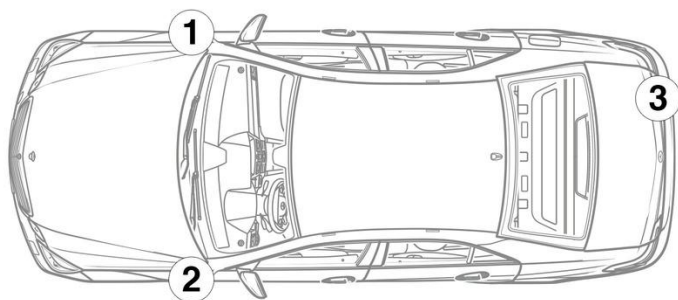
- ① High-voltage battery (Left-hand drive)
- ② High-voltage battery (Right-hand drive)
- ③ On-board electrical system battery
- ④ Additional battery, left-hand drive (option)
- ⑤ Additional battery, right-hand drive (option)
- ⑥ High-voltage disconnect device

Airbag	Generátor plynu	Predpínač bezpečnostných pásov	Plynový tlmič, predpätá pružina	Vystuženie karosérie
Palivová nádrž	Riadiaci prístroj upútavacích systémov	Akumulátor 12 V	Vysokonapäťový akumulátor	Vysokovoltové komponenty
Vysokovoltové vypínacie zariadenie	Ochrana chodcov			

Upozornenie: Ďalšie informácie nájdete v našej [príručke pre záchranárov](#).



1. Identifikácia/rozpoznanie

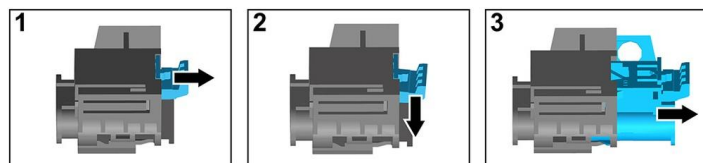
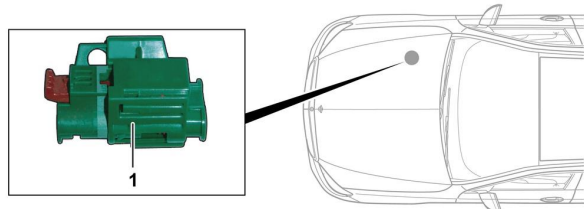


3. Odstránenie priamych rizík/bezpečnostné ustanovenia

Deaktivácia vysokonapäťového systému

Vo všetkých ostatných prípadoch sa musí vysokonapäťový systém deaktivovať takto:

Možnosť 1: Odpojovacie zariadenie vysokého napätia



Odpojovacie zariadenie vysokého napätia sa nachádza v priestore motora na strane spolujazdca.

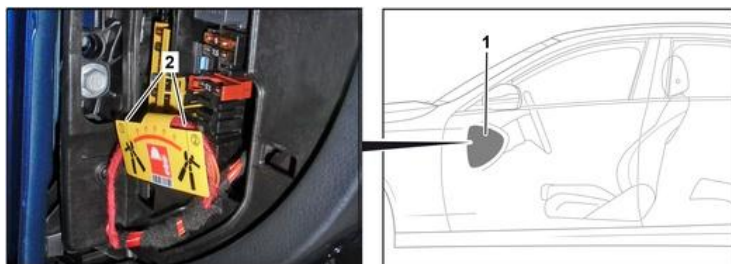


- (1) Potiahnite odblokovanie
- (2) Odblokovanie zatlačte nadol
- (3) Vytiahnite spínač



Možnosť 2: Alternatívne odpojovacie zariadenie vysokého napätia

Alternatívne odpojovacie zariadenie vysokého napätia sa nachádza pod krytom poistkovej skrinky na kokpíte na strane vodiča. Je označené výstražným štítkom.



Odstráňte kryt (1). Prerežte vodič na označenom mieste (2).



Odpojenie batérie 12 V

1. Odstráňte kryt batérie 12 V.
2. Uvoľnite záporný kábel batérie 12 V na skrutkovom spoji a zaistite ho proti neželanému kontaktu.

