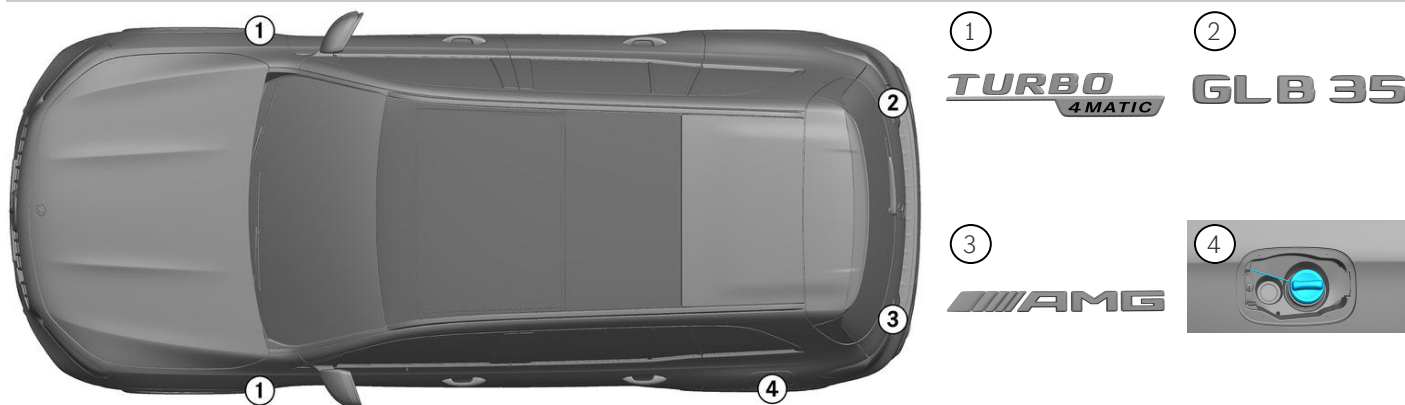


- |  |                                 |  |                          |  |                                |  |                       |  |                                   |
|--|---------------------------------|--|--------------------------|--|--------------------------------|--|-----------------------|--|-----------------------------------|
|  | Airbag                          |  | Generátor plynu          |  | Predpínač bezpečnostných pásov |  | Riadiaca jednotka SRS |  | Aktívny systém na ochranu chodcov |
|  | Plynový tlmič, predpätá pružina |  | Nízko-voltový akumulátor |  | Benzín palivová nádrž          |  |                       |  |                                   |

Upozornenie: Ďalšie informácie nájdete v našej [príručke pre záchranárov](#).

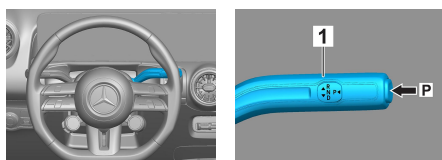


### 1. Identifikácia/rozpoznanie

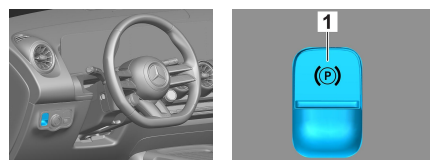


### 2. Imobilizácia/stabilizácia/nadvihnutie

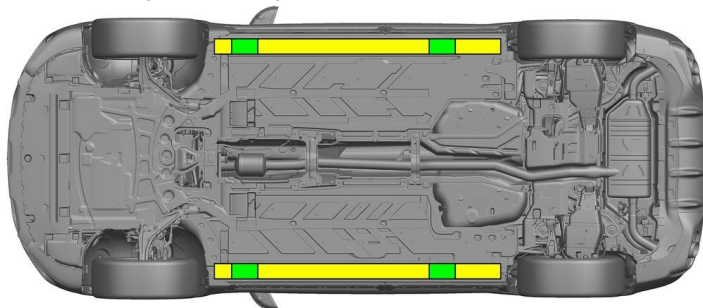
#### Parkovacia brzda



#### Zaistovacia brzda



Stlačte spínač P na radiacej páke (1). Parkovacia brzda sa aktivuje automaticky. Elektrická zaistovacia brzda (1)



- Vhodné zdvíhacie body
- Vhodné stabilizačné body na strane

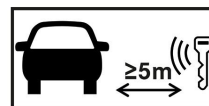


Je nutné sa vyhnúť dodatočnej deformácii prahov a podlahy počas záchrany (napr. podopretím pomocou hydraulického vybavenia).

### 3. Odstránenie priamych rizík/bezpečnostné ustanovenia

#### Vypnite zapalovanie:

1. Stlačte tlačidlo START-STOP, ale nestláčajte prevádzkovú brzdu.
2. Elektronický kľúč vozidla umiestnite vo vzdialenosti minimálne 5 m.



Absencia zvukov motora neznamena, že je vypnuté vozidlo.



Vozidlo môže znovu naštartovať, až kým sa neodstaví z prevádzky.



#### Odpojenie batérie 12 V

1. Odstráňte kryt batérie 12 V v priestore motora.
2. Uvoľnite záporný kábel batérie 12 V na skrutkovom spoji a zaistite ho proti neželanému kontaktu.





### Odpojenie batérie 48 V



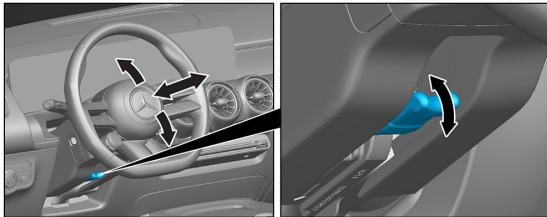
1. Odstráňte kryt batérie 48 V v batožinovom priestore.
2. Uvoľnite záporný kábel batérie 48 V na skrutkovom spoji a zaistíte ho proti neželanému kontaktu.



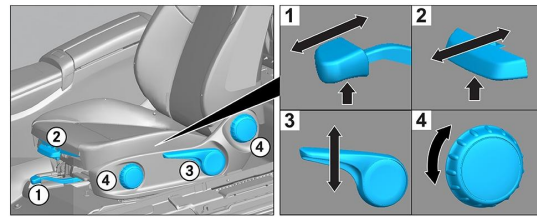
Pasívne bezpečnostné systémy (airbagy a predpínače bezpečnostných pásov) sa deaktivujú.

## 4. Prístup k cestujúcim

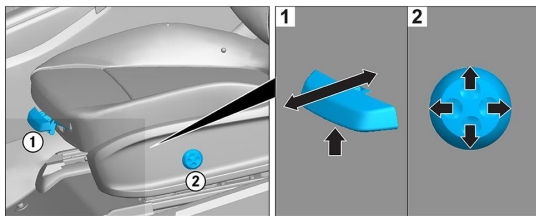
Pri vyslobodzovaní cestujúcich treba vziať do úvahy komponenty záchytných systémov (predovšetkým pyrotechnické prvky) podľa údajov na strane 1.



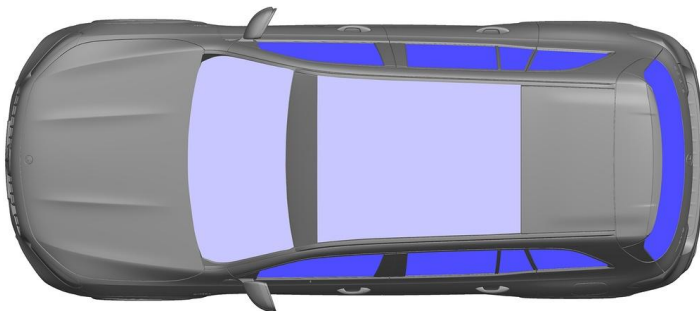
Nastavenie volantu



Nastavenie sedadla (mechanické)



Nastavenie sedadla (elektrické)



- VSG: Vrstvené bezpečnostné sklo
- ESG: Jednovrstvové bezpečnostné sklo

## 5. Uložená energia/kvapaliny/plyny/pevné látky

		12/48V
		60L
		590 ± 10g

## 6. V prípade požiaru



Na hasenie horiaceho vozidla použite veľké množstvo vody (H<sub>2</sub>O).

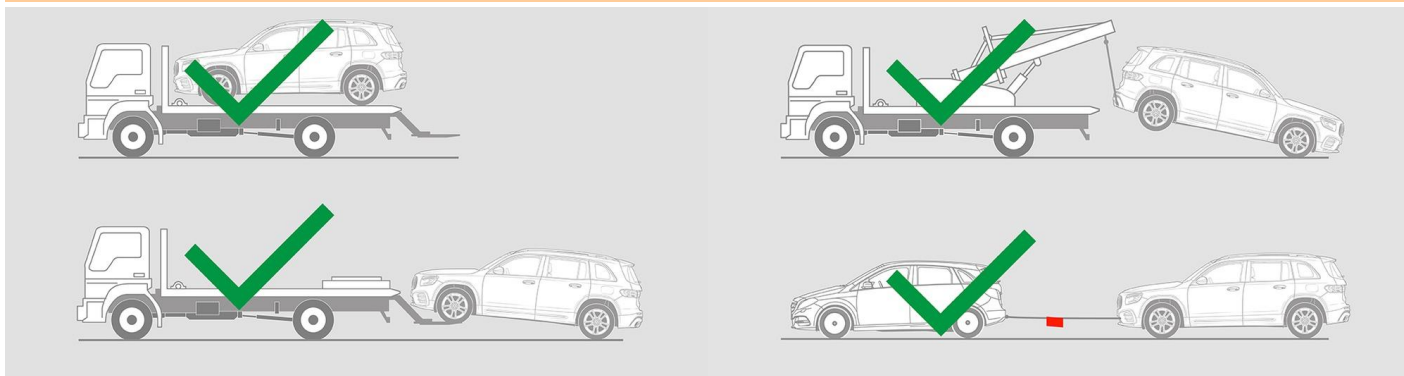
## 7. Vo vode

Nehrozí žiadne nebezpečenstvo, že je karoséria pod napätím. Po záchrane vozidla:

1. Nechajte odtečť vodu z vnútra vozidla.
2. Začnite deaktiváciu palubnej siete 12 V/48 V (pozri kapitolu 3).



## 8. Odtiahnutie/preprava/skladovanie



## 9. Dôležité doplňujúce informácie

Ďalšie informácie nájdete v [Príručke pre odťahovacie služby osobných vozidiel](#).

## 10. Vysvetlenie použitých piktogramov

	Vozidlo na palivo skupiny kvapalín 2		Znak všeobecnej výstrahy		Horľavý		Nebezpečné pre ľudské zdravie
	Žieravé materiály		Akútna toxicita		Výbušnina		Použitie vody na uhasenie ohňa
	Použitie suchej peny na uhasenie ohňa		Použitie vlhkej peny na uhasenie ohňa		Kapota		Batožinový priestor
	Vybrať inteligentný kľúč		Komponent klimatizácie		Výstraha, nízka teplota		