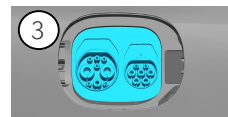
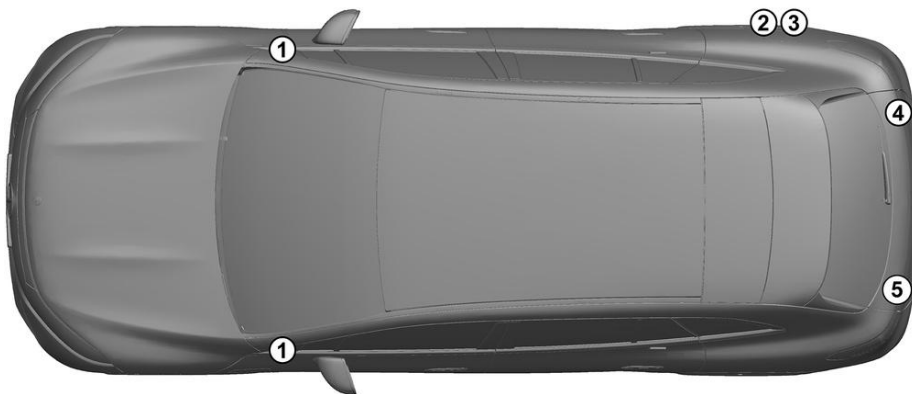


-  Airbag
-  Generátor plynu
-  Predpínač bezpečnostných pásov
-  Riadiaca jednotka SRS
-  Aktívny systém na ochranu chodcov
-  Plynový tlmič, predpätá pružina
-  Zóna monitorovania
-  Nízko voltový akumulátor
-  Vysokonapäťový akumulátor
-  Napájací kábel vysokého napätia
-  Komponent vysokého napätia
-  Prerušenie kábla
-  Nízkonapäťové zariadenie, ktoré odpája vysoké napätie

Upozornenie: Ďalšie informácie nájdete v našej [príručke pre záchranárov](#).

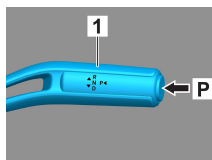
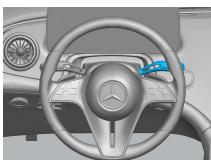


### 1. Identifikácia/rozpoznanie

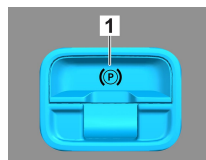


### 2. Imobilizácia/stabilizácia/nadvihnutie

#### Parkovacia brzda

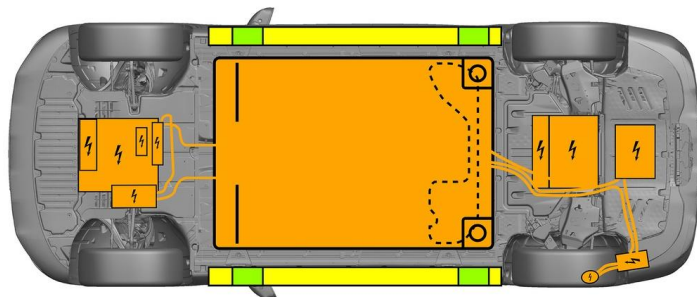


#### Zaisťovacia brzda



Stlačte spínač P na radiacej páke (1). Parkovacia brzda sa aktivuje automaticky.

Elektrická zaisťovacia brzda (1)



- Vhodné zdvíhacie body
- Vhodné stabilizačné body na strane
- Vysokonapäťová batéria

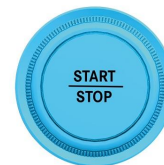
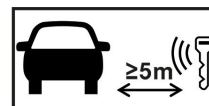


Je nutné sa vyhnúť dodatočnej deformácii prahov a podlahy počas záchrany (napr. podopretím pomocou hydraulického vybavenia).

### 3. Odstránenie priamych rizík/bezpečnostné ustanovenia

#### Vypnite zapalovanie:

1. Stlačte tlačidlo START-STOP, ale nestláčajte prevádzkovú brzdu.
2. Elektronický kľúč vozidla umiestnite vo vzdialenosti minimálne 5 m.



Absencia zvukov motora neznamená, že je vypnuté vozidlo.



Vozidlo môže znovu naštartovať, až kým sa neodstaví z prevádzky.

#### Deaktivácia vysokonapäťového systému



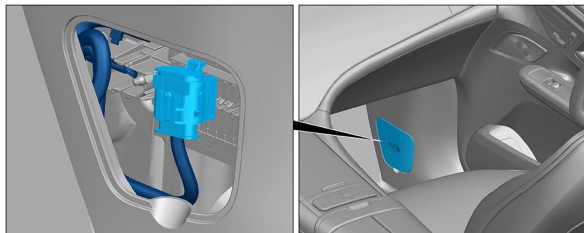
Pri nehodách s aktiváciou airbagov a predpínačov bezpečnostných pásov sa vysokonapäťový systém vypne automaticky.



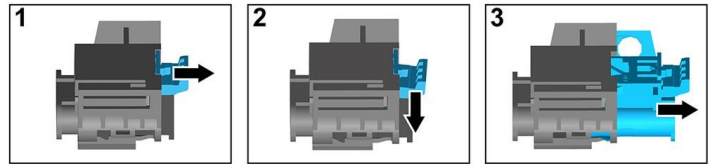


Vo všetkých ostatných prípadoch sa musí vysokonapäťový systém deaktivovať takto:

### Možnosť 1: Odpojovacie zariadenie vysokého napätia



Odpojovacie zariadenie vysokého napätia sa nachádza pod stípkom A na strane spolujazdca.

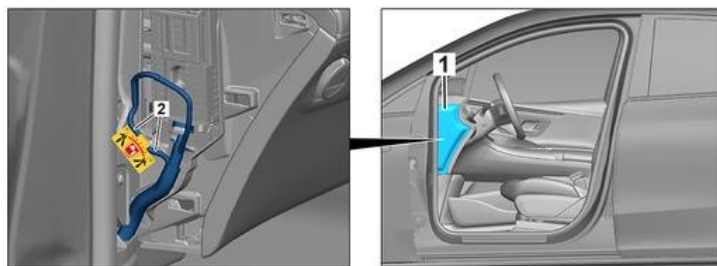


- (1) Potiahnite odblokovanie
- (2) Odblokovanie zatlačte nadol
- (3) Vytiahnite spínač



### Možnosť 2: Alternatívne odpojovacie zariadenie vysokého napätia

Alternatívne odpojovacie zariadenie vysokého napätia sa nachádza pod krytom poistkovej skrinky na kokpite na strane vodiča. Je označené výstražným štítkom.



Odstráňte kryt (1). Prerežte vodič na označenom mieste (2).



Po vypnutí počkajte cca 20 sekúnd, aby sa zaistilo, že nie je prítomné žiadne zvyškové napätie.



Pasívne bezpečnostné systémy, ako sú airbagy a predpínače bezpečnostných pásov, sú napájané napätím z palubnej siete 12 V.



#### Odpojenie batérie 12 V

1. Odstráňte kryt batérie 12 V v priestore motora.
2. Uvoľnite záporný kábel batérie 12 V na skrutkovom spoji a zaistite ho proti neželanému kontaktu.



#### Odpojenie batérie 12 V

1. Odstráňte kryt batérie 12 V v batožinovom priestore.
2. Uvoľnite záporný kábel batérie 12 V na skrutkovom spoji a zaistite ho proti neželanému kontaktu.

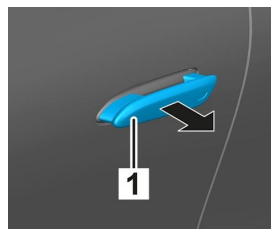
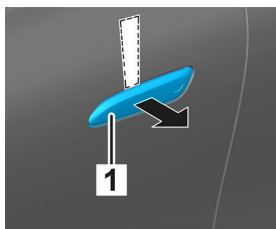


Pasívne bezpečnostné systémy (airbagy a predpínače bezpečnostných pásov) sa deaktivujú.



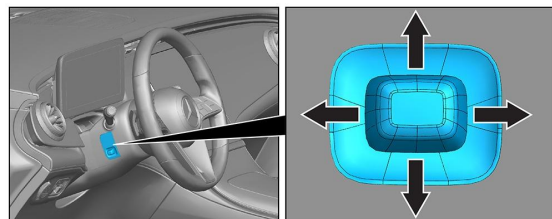
#### 4. Prístup k cestujúcim

Pri vyslobodzovaní cestujúcich treba vziať do úvahy komponenty záchytných systémov (predovšetkým pyrotechnické prvky) podľa údajov na strane 1.

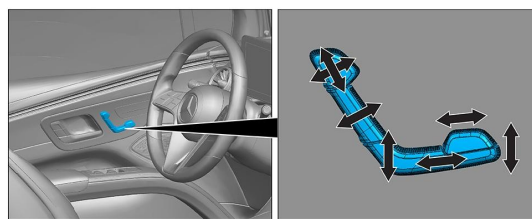


Za zasunutú kľučku dverí (1) zasuňte zhora plochý, nekovový predmet a zľahka ju vypáčte smerom von.

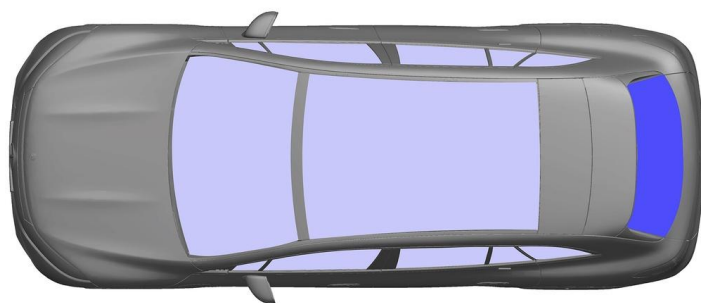
Siahnite za kľučku dverí (1) zdola a potiahnite ju až do odporu smerom von a podržte.



Nastavenie volantu



Nastavenie sedadla (elektrické)



- VSG: Vrstvené bezpečnostné sklo
- ESG: Jednovrstvové bezpečnostné sklo

#### 5. Uložená energia/kvapaliny/plyny/pevné látky

|  |  |            |
|--|--|------------|
|  |  | 12V        |
|  |  | 400V       |
|  |  | 1150 ± 10g |



Všetky vysokonapäťové vodiče majú oranžovú izoláciu.

#### 6. V prípade požiaru



Na hasenie horiaceho vozidla použite veľké množstvo vody (H<sub>2</sub>O).

Na hasenie horiaceho vozidla použite veľké množstvo vody (H<sub>2</sub>O) alebo peny.



Výstraha: Opätovné vznietenie batérie



Keď z vysokonapäťovej batérie vyteká chladiaca kvapalina, môže byť nestabilná v dôsledku tepelného preťaženia. Skontrolujte teplotu batérie pomocou termovíznej kamery.





## 7. Vo vode

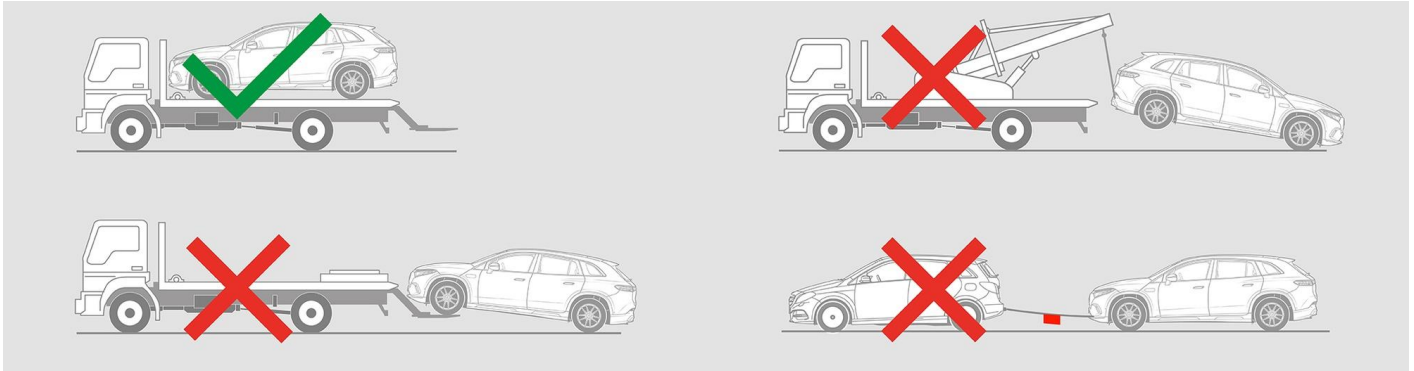
Nehrozí žiadne nebezpečenstvo, že je karoséria pod napätím.

Po záchrane vozidla:

1. Nechajte odtecť vodu z vnútra vozidla.
2. Začnite deaktiváciu vysokonapäťového systému (pozri kapitolu 3).

## 8. Odtiahnutie/preprava/skladovanie

Vozidlo prepravujte len s obidvomi nápravami na odťahovacom vozidle alebo na vozidle na prepravu automobilov.



Umiestnite ho v bezpečnej vzdialenosti od iných vozidiel.



Výstraha: Opätovné vznietenie batérie



## 9. Dôležité doplnujúce informácie

Ďalšie informácie nájdete v [Príručke pre odťahovacie služby osobných vozidiel](#).

## 10. Vysvetlenie použitých piktogramov



Elektrické vozidlo



Znak všeobecnej výstrahy



Výstraha, elektrina



Horľavý



Nebezpečné pre ľudské zdravie



Žieravé materiály



Akútna toxicita



Výbušnina



Použitie vody na uhasenie ohňa



Použitie teplotnej infračervenej kamery



Kapota



Batožinový priestor



Vybrať inteligentný kľúč



Komponent klimatizácie