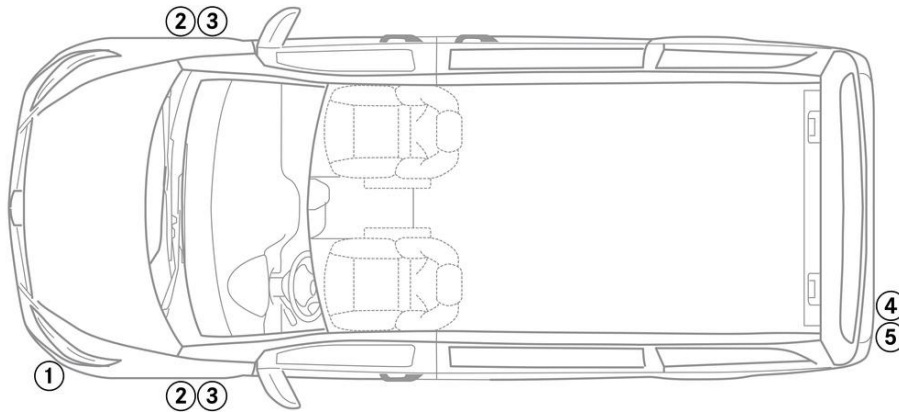


- | | | | | | | | | | |
|--|-------------------------|--|-------------------------------------------------------|--|---------------------------------|--|----------------------------|--|---------------------------------|
| | Airbag | | Generátor plynu | | Predpínač bezpečnostných pásov | | Riadiaca jednotka SRS | | Plynový tlmič, predpätá pružina |
| | Nízkovoltový akumulátor | | Vysokonapäťový akumulátor | | Napájací kábel vysokého napätia | | Komponent vysokého napätia | | |
| | Prerušenie kábla | | Nízkonapäťové zariadenie, ktoré odpája vysoké napätie | | | | | | |

Upozornenie: Ďalšie informácie nájdete v našej [príručke pre záchranárov](#).



1. Identifikácia/rozpoznanie



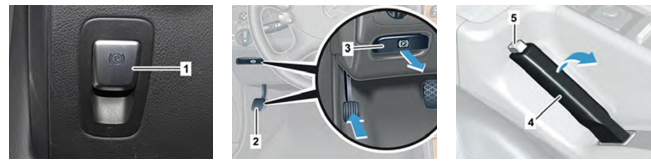
2. Imobilizácia/stabilizácia/nadvihnutie

Parkovacia brzda

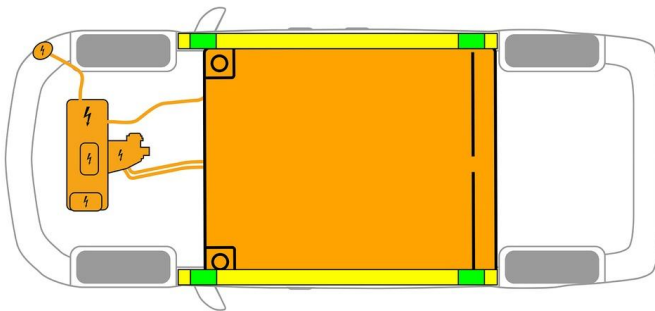


Stlačte spínač P na radiacej páke (1). Parkovacia brzda sa aktivuje automaticky.

Zaistovacia brzda – Podľa typu vozidla je zabudovaný jeden z nasledujúcich variantov:



1. Elektrická zaistovacia brzda
2. Pedál zaistovacej brzdy
3. Uvoľnite tlačidlo zaistovacej brzdy
4. Páka zaistovacej brzdy
5. Uvoľnite páku zaistovacej brzdy



- Vhodné zdvíhacie body
- Vysokonapäťová batéria



Je nutné sa vyhnúť dodatočnej deformácii prahov a podlahy počas záchrany (napr. podopretím pomocou hydraulického vybavenia).

3. Odstránenie priamych rizík/bezpečnostné ustanovenia

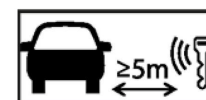
Vypnite zapalovanie:

1. Stlačte tlačidlo START-STOP, ale nestláčajte prevádzkovú brzdu.
2. Elektronický kľúč vozidla umiestnite vo vzdialenosti minimálne 5 m.



Vypnite zapalovanie:

1. Kľúč zapalovania v zámku zapalovania otočte späť proti smeru pohybu hodinových ručičiek a vytiahnite ho zo zámku zapalovania.
2. Kľúč zapalovania odstráňte z vozidla.



Absencia zvukov motora neznamená, že je vypnuté vozidlo.



Vozidlo môže znovu naštartovať, až kým sa neodstavi z prevádzky.



Deaktivácia vysokonapäťového systému

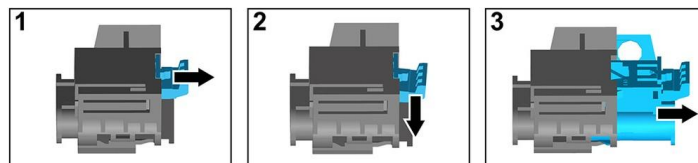
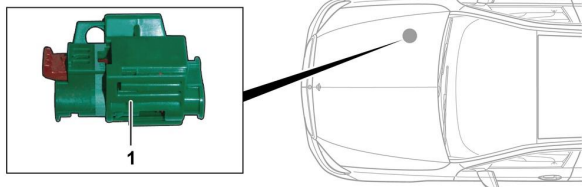


Pri nehodách s aktiváciou airbagov a predpínačov bezpečnostných pásov sa vysokonapäťový systém vypne automaticky.



Vo všetkých ostatných prípadoch sa musí vysokonapäťový systém deaktivovať takto:

Možnosť 1: Odpojovacie zariadenie vysokého napätia



Odpojovacie zariadenie vysokého napätia sa nachádza v priestore motora na strane spolujazdca.



- (1) Potiahnite odblokovanie
- (2) Odblokovanie zatlačte nadol
- (3) Vytiahnite spínač



Možnosť 2: Alternatívne odpojovacie zariadenie vysokého napätia

Alternatívne odpojovacie zariadenie vysokého napätia sa nachádza v ráme pravého predného sedadla. Je označené výstražným štítkom.



Odstráňte kryt (1). Prerežte vodič na označenom mieste (2).



Po vypnutí počkajte cca 20 sekúnd, aby sa zaistilo, že nie je prítomné žiadne zvyškové napätie.



Pasívne bezpečnostné systémy, ako sú airbagy a predpínače bezpečnostných pásov, sú napájané napätím z palubnej siete 12 V.



Odpojenie batérie 12 V

1. Odstráňte kryt batérie 12 V.
2. Uvoľnite záporný kábel batérie 12 V na skrutkovom spoji a zaistite ho proti neželanému kontaktu.



Pasívne bezpečnostné systémy (airbagy a predpínače bezpečnostných pásov) sa deaktivujú.

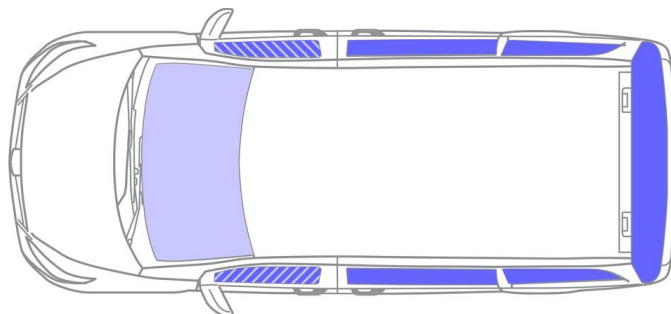





4. Prístup k cestujúcim

Pri vyslobodzovaní posádky sa musia časti karosérie, ktoré pozostávajú z vysoko pevnej ocele, a komponenty zádržného systému (predovšetkým pyrotechnické prvky) zohľadniť podľa pokynov na strane 1.



Nastavenie sedadla (elektrické)



-  VSG: Vrstvené bezpečnostné sklo
-  ESG: Jednovrstvové bezpečnostné sklo
-  ESG / VSG

5. Uložená energia/kvapaliny/plyny/pevné látky



 Všetky vysokonapäťové vodiče majú oranžovú izoláciu.

6. V prípade požiaru



Na hasenie horiaceho vozidla použite veľké množstvo vody (H₂O).
Na hasenie horiaceho vozidla použite veľké množstvo vody (H₂O) alebo peny.



Výstraha: Opätovné vznietenie batérie



Keď z vysokonapäťovej batérie vyteká chladiaca kvapalina, môže byť nestabilná v dôsledku tepelného preťaženia. Skontrolujte teplotu batérie pomocou termovíznej kamery.



7. Vo vode

Nehrozí žiadne nebezpečenstvo, že je karoséria pod napätím.

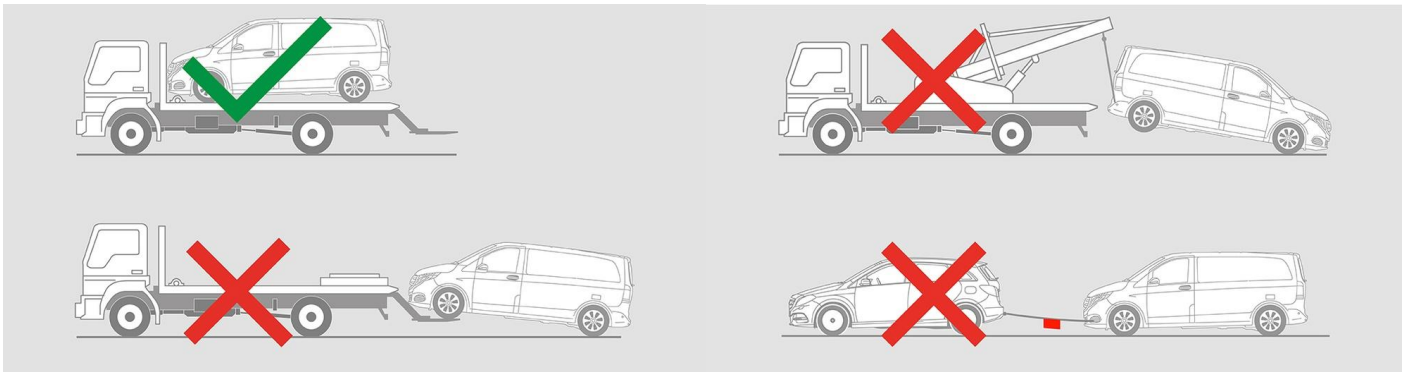
Po záchrane vozidla:

1. Nechajte odtečť vodu z vnútra vozidla.
2. Začnite deaktiváciu vysokonapäťového systému (pozri kapitolu 3).



8. Odtiahnutie/preprava/skladovanie

Vozidlo prepravujte len s obidvomi nápravami na odtahovacom vozidle alebo na vozidle na prepravu automobilov.



Umiestnite ho v bezpečnej vzdialenosti od iných vozidiel.



Výstraha: Opätovné vznietenie batérie



9. Dôležité doplňujúce informácie

Ďalšie informácie nájdete v [Príručke pre odtahovacie služby osobných vozidiel](#).

10. Vysvetlenie použitých piktogramov



Elektrické vozidlo



Znak všeobecnej výstrahy



Výstraha, elektrina



Horľavý



Nebezpečné pre ľudské zdravie



Žieravé materiály



Akútna toxicita



Použitie vody na uhasenie ohňa



Použitie teplotnej infračervenej kamery



Kapota



Vybrať inteligentný kľúč