

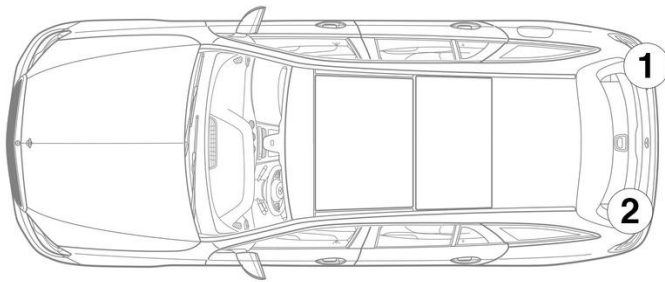
- ① 12 V Battery, Left-hand drive      ② 12 V Battery, Right-hand drive      ③ High-voltage battery      ④ HV charge socket
- ⑤ High-voltage disconnect device      ⑥ Alternative high-voltage disconnect device, left-hand drive      ⑦ Alternative high-voltage disconnect device, right-hand drive

Airbag	Generátor plynu	Predpínač bezpečnostných pásov	Plynový tlmič, predpätá pružina	Palivová nádrž
Riadiaci prístroj upútavacích systémov	Akumulátor 12 V	Vysokonapäťový akumulátor	Vysokovoltové komponenty	Vysokovoltové vypínacie zariadenie
Alternatívne vysokovoltové vypínacie zariadenie	Ochrana chodcov			

Upozornenie: Ďalšie informácie nájdete v našej [príručke pre záchranárov](#).



### 1. Identifikácia/rozpoznanie

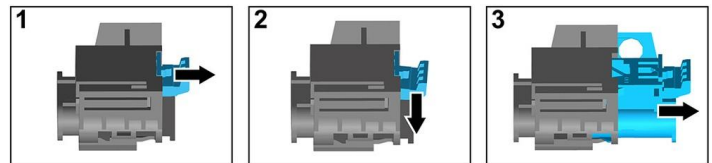
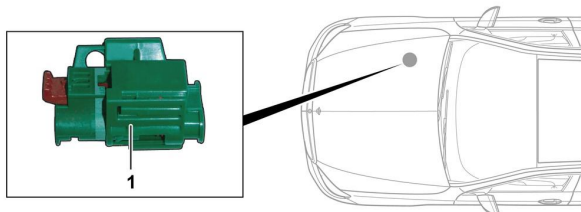


### 3. Odstránenie priamych rizík/bezpečnostné ustanovenia

#### Deaktivácia vysokonapäťového systému

Vo všetkých ostatných prípadoch sa musí vysokonapäťový systém deaktivovať takto:

#### Možnosť 1: Odpojovacie zariadenie vysokého napätia



Odpojovacie zariadenie vysokého napätia sa nachádza v priestore motora na strane spolujazdca.

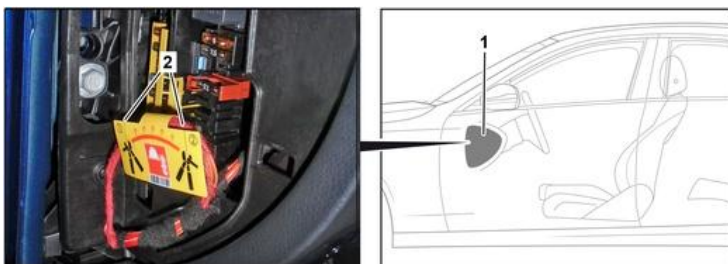


- (1) Potiahnite odblokovanie
- (2) Odblokovanie zatlačte nadol
- (3) Vytiahnite spínač

#### Možnosť 2: Alternatívne odpojovacie zariadenie vysokého napätia



Alternatívne odpojovacie zariadenie vysokého napätia sa nachádza pod krytom poistkovej skrinky na kokpite na strane vodiča. Je označené výstražným štítkom.



Odstráňte kryt (1). Prerežte vodič na označenom mieste (2).



#### Odpojenie batérie 12 V

- 1. Odstráňte kryt batérie 12 V.
- 2. Uvoľnite záporný kábel batérie 12 V na skrutkovom spoji a zaistite ho proti neželanému kontaktu.