

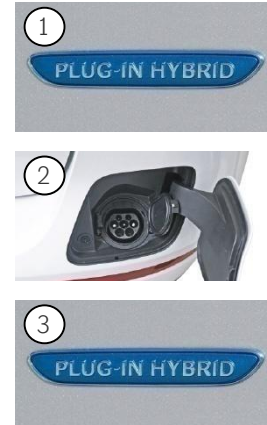
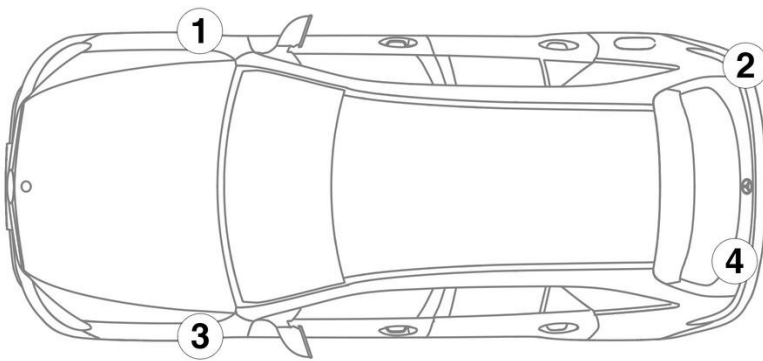
- ① On-board electrical system battery
- ② Additional battery
- ③ High-voltage battery
- ④ High-voltage charge socket
- ⑤ High-voltage disconnect device
- ⑥ Alternative high-voltage disconnect device

	Airbag		Generátor plynu		Predpínač bezpečnostných pásov		Plynový tlmič, predpätá pružina		Palivová nádrž
	Riadiaci prístroj upútavacích systémov		Akumulátor 12 V		Vysokonapäťový akumulátor		Vysokovoltové komponenty		Vysokovoltové vypínacie zariadenie
	Alternatívne vysokovoltové vypínacie zariadenie								

Upozornenie: Ďalšie informácie nájdete v našej [príručke pre záchranárov](#).



### 1. Identifikácia/rozpoznanie

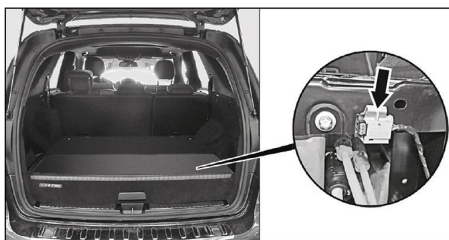


### 3. Odstránenie priamych rizík/bezpečnostné ustanovenia

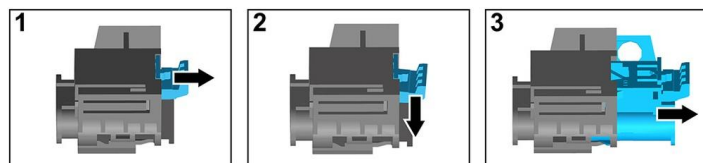
#### Deaktivácia vysokonapäťového systému

Vo všetkých ostatných prípadoch sa musí vysokonapäťový systém deaktivovať takto:

#### Možnosť 1: Odpojovacie zariadenie vysokého napätia



The high-voltage disconnect device is located in the trunk under the cover of the high-voltage battery.

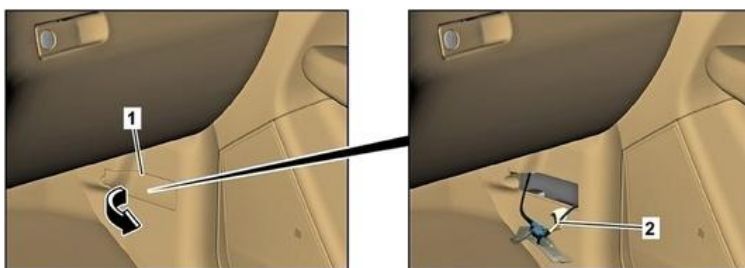


- (1) Pull the release
- (2) Push the release down
- (3) Pull out the switch



#### Možnosť 2: Alternatívne odpojovacie zariadenie vysokého napätia

The alternative high-voltage disconnect device is located behind the cover at the bottom of the right A-pillar. It is marked with an information label.



Remove cover (1) of fuse box / Cut line at marked location (2)



Po vypnutí počkajte cca 20 sekúnd, aby sa zaistilo, že nie je prítomné žiadne zvyškové napätie.



Pasívne bezpečnostné systémy, ako sú airbagy a predpínače bezpečnostných pásov, sú napájané napätím z palubnej siete 12 V.



#### Odpojenie batérie 12 V

1. Odstráňte kryt batérie 12 V.
2. Uvoľnite záporný kábel batérie 12 V na skrutkovom spoji a zaistite ho proti neželanému kontaktu.