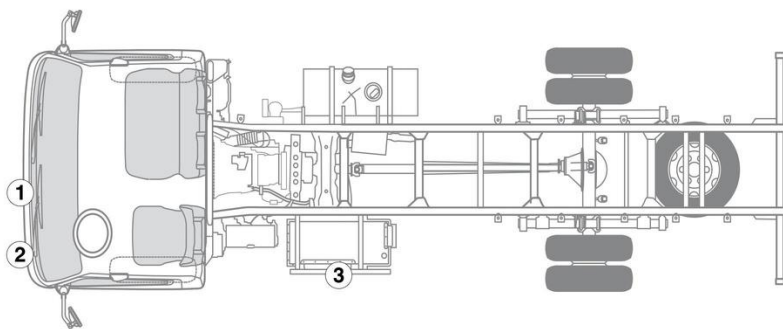


- |                           |                                |                                    |  |                 |
|---------------------------|--------------------------------|------------------------------------|--|-----------------|
| Airbag                    | Predpínač bezpečnostných pásov | Palivová nádrž                     | Riadiaci prístroj upútavacích systémov | Akumulátor 12 V |
| Vysokonapäťový akumulátor | Vysokovoltové komponenty       | Vysokovoltové vypínacie zariadenie |  |                 |

Upozornenie: Ďalšie informácie nájdete v našej [príručke pre záchranárov](#).



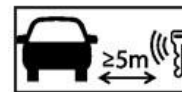
### 1. Identifikácia/rozpoznanie



### 3. Odstránenie priamych rizík/bezpečnostné ustanovenia

#### Vypnite zapalovanie:

1. To switch off the ignition, turn the ignition key to the ACC position (A)
2. Turn the ignition key further to the LOCK position (B) and remove it.



#### Deaktivácia vysokonapäťového systému

Vo všetkých ostatných prípadoch sa musí vysokonapäťový systém deaktivovať takto:

#### Možnosť 1: Odpojovacie zariadenie vysokého napätia



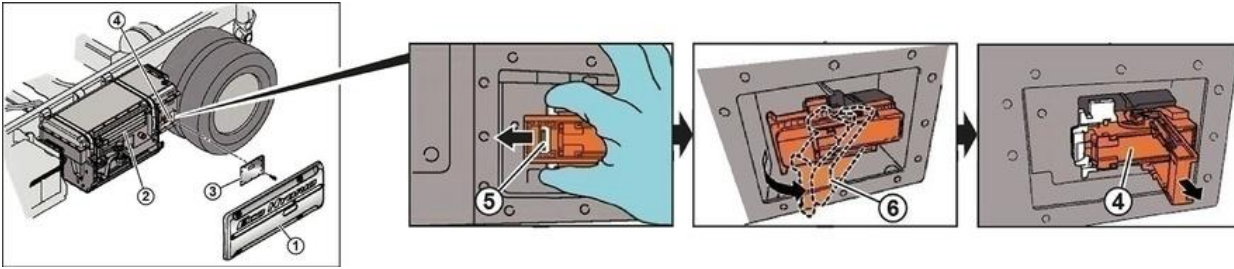
The EMERGENCY OFF button is located in the cutout in the side panel of the high-voltage battery.

- Press the EMERGENCY OFF button



## Možnosť 2: Alternatívne odpojovacie zariadenie vysokého napätia

The high-voltage disconnect device (safety plug) is located on the right-hand side of the high-voltage battery.



- Unscrew the 6 bolts (M8) and remove the side panel (1).
- Unscrew the 12 bolts (M6) and remove the cover (3) of the safety plug (4).
- Push the retainer (5) of the locking lever (6) to the left (arrow).
- Flip the locking lever (6) outwards.
- Pull the safety plug (4) out of the holder; it is now certain that the high-voltage circuit in the battery is interrupted.
- Reattach the cover (3) with 4 bolts in order to prevent the high-voltage system from being switched back on.



### Danger from electrical voltage

If you commence rescue work before waiting for the capacitor to discharge, there is a danger of electric shock which could result in severe or fatal injuries. Before starting any rescue operations, wait for at least 30 minutes after switching off the high-voltage system in order to discharge the capacitor in the voltage converter.



Po vypnutí počkajte cca 20 sekúnd, aby sa zaistilo, že nie je prítomné žiadne zvyškové napätie.



Pasívne bezpečnostné systémy, ako sú airbagy a predpínače bezpečnostných pásov, sú napájané napätím z palubnej siete 12 V.



### Odpojenie batérie 12 V

1. Odstráňte kryt batérie 12 V.
2. Uvoľnite záporný kábel batérie 12 V na skrutkovom spoji a zaistite ho proti neželanému kontaktu.