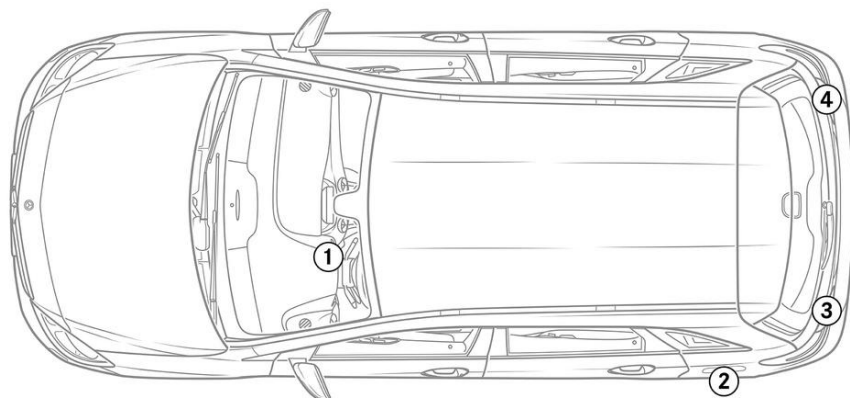


-  Airbag
-  Generátor plynu
-  Predpínač bezpečnostných pásov
-  Riadiaca jednotka SRS
-  Plynový tlmič, predpätá pružina
-  Nízko-voltový akumulátor
-  Vysokonapäťový akumulátor
-  Napájací kábel vysokého napätia
-  Komponent vysokého napätia
-  Prerušenie kábla
-  Nízkonapäťové zariadenie, ktoré odpája vysoké napätie

Upozornenie: Ďalšie informácie nájdete v našej [príručke pre záchranárov](#).



## 1. Identifikácia/rozpoznanie



## 3. Odstránenie priamych rizík/bezpečnostné ustanovenia

## Deaktivácia vysokonapäťového systému

Vo všetkých ostatných prípadoch sa musí vysokonapäťový systém deaktivovať takto:

## Možnosť 1: Odpojovacie zariadenie vysokého napätia



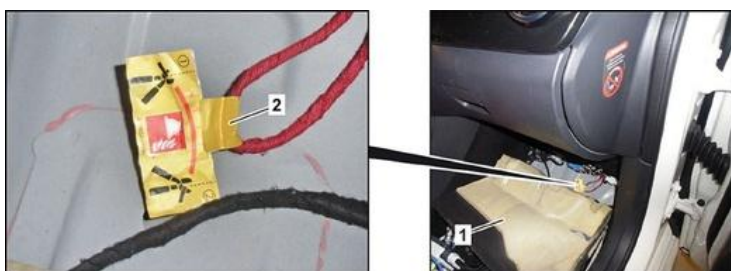
The high-voltage disconnect device is located behind the side panel of the instrument panel on the left (viewed in the direction of travel).

Remove side panel (1) of instrument panel / Disconnect plug (2)

## Možnosť 2: Alternatívne odpojovacie zariadenie vysokého napätia



The alternative high-voltage disconnect device is located behind the footwell trim on the passenger side. It is marked with an information label.



Fold back the footwell trim (1) / Sever the line at the marked point (2)



Po vypnutí počkajte cca 20 sekúnd, aby sa zaistilo, že nie je prítomné žiadne zvyškové napätie.



Pasívne bezpečnostné systémy, ako sú airbagy a predpínače bezpečnostných pásov, sú napájané napätím z palubnej siete 12 V.



## Odpojenie batérie 12 V



1. Odstráňte kryt batérie 12 V v priestore motora.

2. Uvoľnite záporný kábel batérie 12 V na skrutkovom spoji a zaistíte ho proti neželanému kontaktu.