



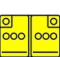




-  Airbag
-  Generátor plynu
-  Predpínač bezpečnostných pásov
-  Riadiaca jednotka SRS
-  Plynový tlmič, predpätá pružina
-  Nízko-voltový akumulátor
-  Vysokonapäťový akumulátor
-  Napájací kábel vysokého napätia
-  Komponent vysokého napätia
-  Prerušenie kábla
-  Nízkonapäťové zariadenie, ktoré odpája vysoké napätie

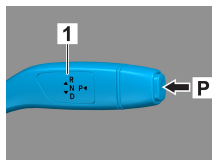


1. Identifikácia/rozpoznanie

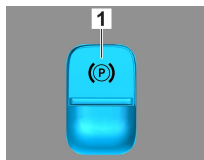
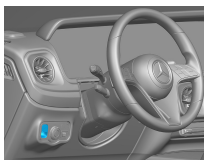


2. Imobilizácia/stabilizácia/nadvihnutie

Parkovacia brzda

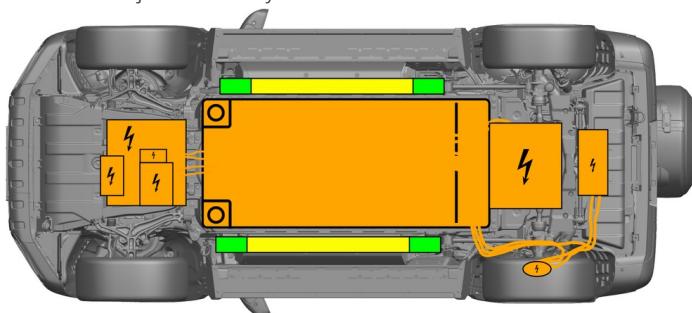


Zaistovacia brzda



Stlačte spínač P na radiacej páke (1). Parkovacia brzda sa aktivuje automaticky.

Elektrická zaistovacia brzda (1)



- Vhodné zdvíhacie body
- Vhodné stabilizačné body na strane
- Vysokonapätová batéria



Je nutné sa vyhnúť dodatočnej deformácii prahov a podlahy počas záchrany (napr. podopretím pomocou hydraulického vybavenia).

3. Odstránenie priamych rizík/bezpečnostné ustanovenia

Vypnite zapalovanie:

1. Stlačte tlačidlo START-STOP, ale nestláčajte prevádzkovú brzdu.
2. Elektronický kľúč vozidla umiestnite vo vzdialenosti minimálne 5 m.



Absencia zvukov motora neznamená, že je vypnuté vozidlo.



Vozidlo môže znovu naštartovať, až kým sa neodstaví z prevádzky.

Deaktivácia vysokonapätového systému

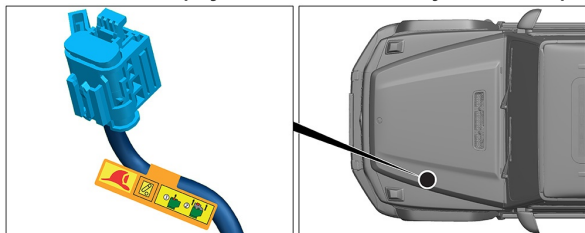


Pri nehodách s aktiváciou airbagov a predpínačov bezpečnostných pásov sa vysokonapätový systém vypne automaticky.

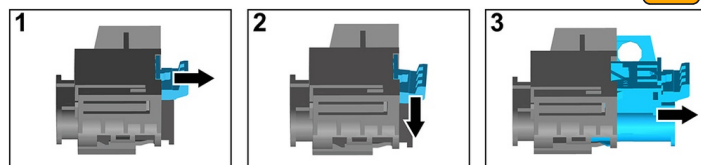


Vo všetkých ostatných prípadoch sa musí vysokonapäťový systém deaktivovať takto:

Možnosť 1: Odpojovacie zariadenie vysokého napätia



Vysokovoltové vypínacie zariadenie sa nachádza v motorovom priestore na strane vodiča.

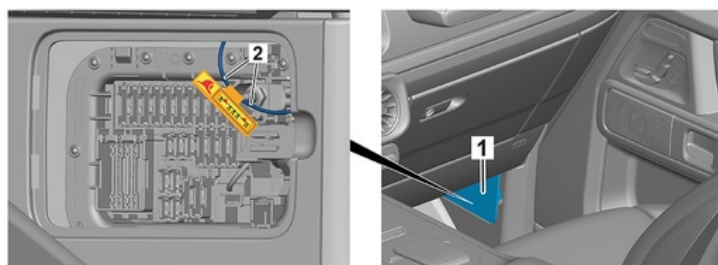


- (1) Potiahnite odistovací prvok.
- (2) Odistovací prvok zatlačte smerom dolu.
- (3) Vytiahnite vypínač.



Možnosť 2: Alternatívne odpojovacie zariadenie vysokého napätia

Alternatívne odpojovacie zariadenie vysokého napätia sa nachádza pod stĺpikom A na strane spolujazdca. Je označené štítkom s upozornením.



Odstráňte kryt (1). Prestrihnite vedenie na vyznačenom mieste (2).



Po vypnutí počkajte cca 20 sekúnd, aby sa zaistilo, že nie je prítomné žiadne zvyškové napätie.

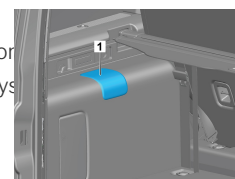


Pasívne bezpečnostné systémy, ako sú airbagy a predpínače bezpečnostných pásov, sú napájané napätím z palubnej siete 12 V.



Odpojte 12-voltový akumulátor

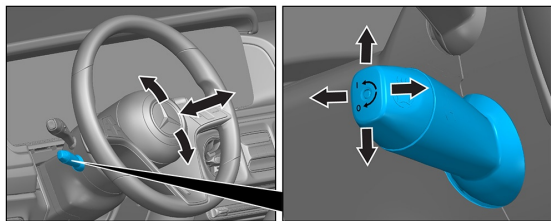
1. Odstráňte kryt 12-voltového akumulátora v batožinovom priestore. Servisné veko sa nachádza v ľavom
2. Záporný kábel 12-voltového akumulátora uvoľnite na skrutkovom spoji a zabezpečte ho proti neúmys



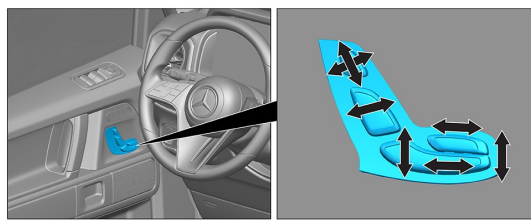
Pasívne bezpečnostné systémy (airbagy a predpínače bezpečnostných pásov) sa deaktivujú.

4. Prístup k cestujúcim

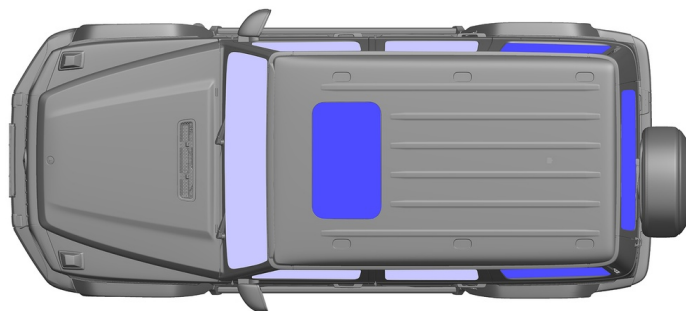
Pri vyslobodzovaní cestujúcich treba vziať do úvahy komponenty záchytných systémov (predovšetkým pyrotechnické prvky) podľa údajov na strane 1.



Nastavenie volantu



Nastavenie sedadla (elektrické)



VSG: Vrstvené bezpečnostné sklo

ESG: Jednovrstvové bezpečnostné sklo

5. Uložená energia/kvapaliny/plyny/pevné látky

	 	12 V AGM
	 	400 V
	 	750 ± 10 g



Všetky vysokonapäťové vodiče majú oranžovú izoláciu.

6. V prípade požiaru



Na hasenie horiaceho vozidla použite veľké množstvo vody (H₂O).
Na hasenie horiaceho vozidla použite veľké množstvo vody (H₂O) alebo peny.



Výstraha: Možné zapálenie batérie



Keď z vysokonapäťovej batérie vyteká chladiaca kvapalina, môže byť nestabilná v dôsledku tepelného preťaženia. Skontrolujte teplotu batérie pomocou termovíznej kamery.



7. Vo vode

Nehrozí žiadne nebezpečenstvo, že je karoséria pod napätím.

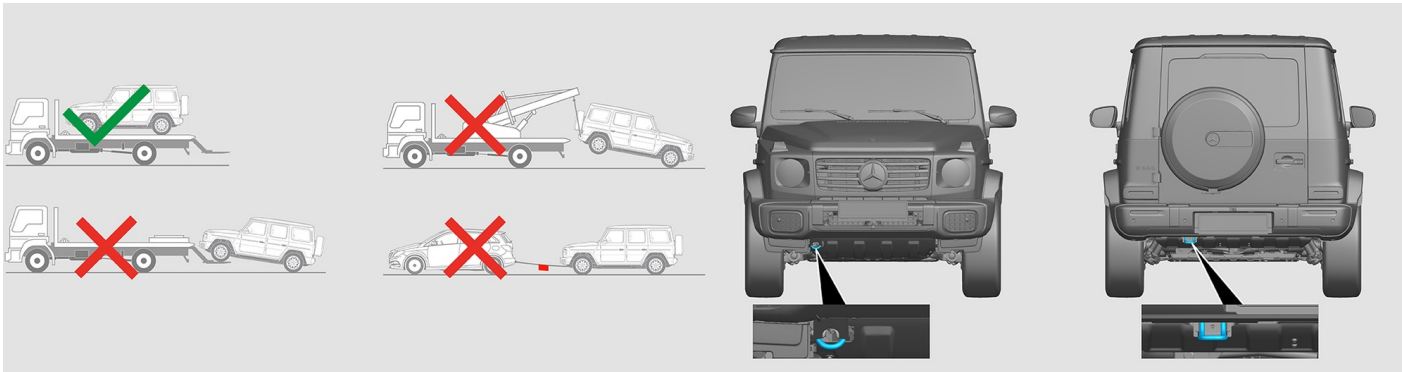
Po záchrane vozidla:

1. Nechajte odtečť vodu z vnútra vozidla.
2. Začnite deaktiváciu vysokonapäťového systému (pozri kapitolu 3).



8. Odtiahnutie/preprava/skladovanie

Vozidlo prepravujte len s obidvomi nápravami na odťahovacom vozidle alebo na vozidle na prepravu automobilov.



Umiestnite ho v bezpečnej vzdialenosti od iných vozidiel.



Výstraha: Možné zapálenie batérie



9. Dôležité doplňujúce informácie

Ďalšie informácie nájdete v [Príručke pre odťahovacie služby osobných vozidiel](#).

Upozornenie: Ďalšie informácie nájdete v našej [príručke pre záchranárov](#).

10. Vysvetlenie použitých piktogramov



Elektrické vozidlo



Znak všeobecnej výstrahy



Výstraha, elektrina



Horľavý



Nebezpečné pre ľudské zdravie



Žieravé materiály



Akútna toxicita



Výbušnina



Použitie vody na uhasenie ohňa



Použitie teplotnej infračervenej kamery



Kapota



Batožinový priestor



Vybrať inteligentný kľúč



Komponent klimatizácie



Výstraha, nízka teplota