
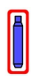



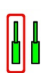
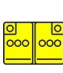

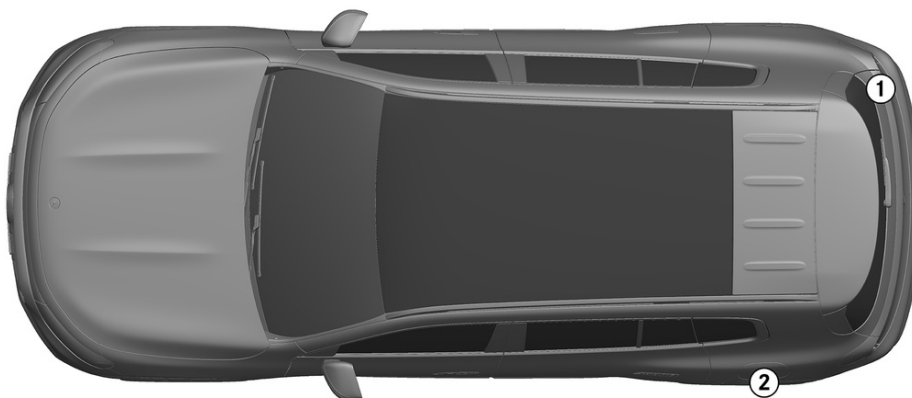


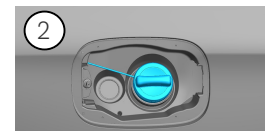
- |   |                                |   |                          |   |                                |   |                       |   |                                   |
|---|--------------------------------|---|--------------------------|---|--------------------------------|---|-----------------------|---|-----------------------------------|
|  | Airbag                         |  | Generátor plynu          |  | Predpänač bezpečnostných pásov |  | Riadiaca jednotka SRS |  | Aktívny systém na ochranu chodcov |
|  | Plynový tlmič, predpäť pružina |  | Nízko-voltový akumulátor |  | Benzín palivová nádrž          |   |                       |   |                                   |



## 1. Identifikácia/rozpoznanie

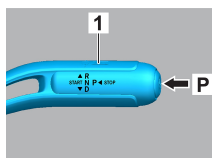


①  
**4MATIC**

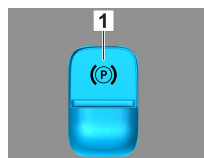
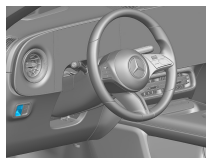


## 2. Imobilizácia/stabilizácia/nadvihnutie

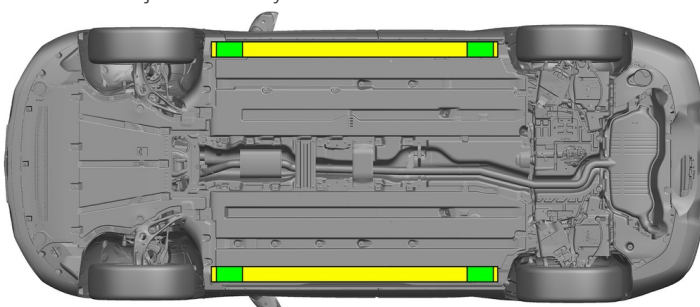
### Parkovacia brzda





### Zaistovacia brzda



Stlačte spínač P na radiacej päke (1). Parkovacia brzda sa aktivuje automaticky. Elektrická zaistovacia brzda (1)

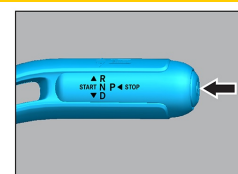
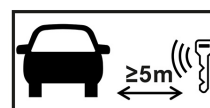


 Vhodné zdvíhacie body  
 Vhodné stabilizačné body na strane

## 3. Odstránenie priamych rizík/bezpečnostné ustanovenia

### Vypnite zapaľovanie:

1. Vypnutie zapaľovania: stlačte tlačidlo ŠTART/STOP na voliacej päke.
2. Uschovajte elektronický kľúč od vozidla vo vzdialenosti najmenej 5 m.



Absencia zvukov motora neznamená, že je vypnuté vozidlo.

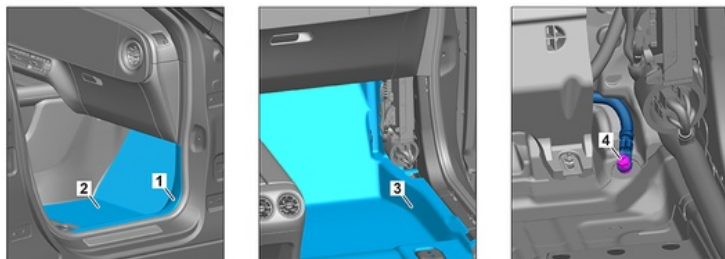


Vozidlo môže znovu naštartovať, až kým sa neodstaví z prevádzky.



### Odpojenie batérie 12 V

- 12-voltový akumulátor sa nachádza pred stredovou konzolou pod prístrojovou doskou.
- Vymontujte nástupnú lištu (1) a podlahovú rohož (2). Odklopte podlahovú krytinu (3).
- Uvoľnite mínusový kábel (4) 12-voltového akumulátora na skrutkovom spoji a zabezpečte ho proti neúmyselnému kontaktu.



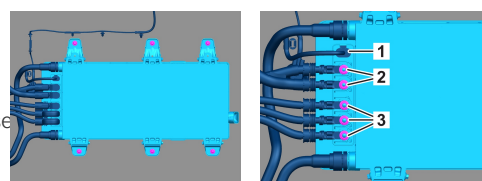
Pasívne bezpečnostné systémy (airbagy a napínače bezpečnostných pásov) sa po odpojení 12-voltového akumulátora deaktivujú



10 sekúnd po odpojení 12-voltového akumulátora sa 48-voltový systém automaticky deaktivuje

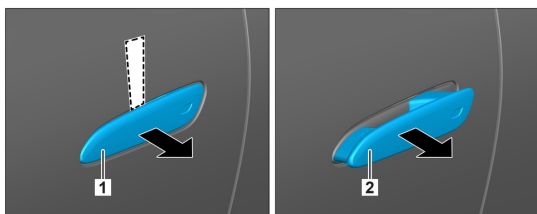
### Odpojenie batérie 12 V

- 48-voltový akumulátor sa nachádza pod vozidlom na ľavej strane v smere jazdy.
- Odpojte signálne vedenie (1) od 48-voltového akumulátora.
- Uvoľnite elektrické vedenia (2) a (3) na skrutkovom spoji a zabezpečte ich proti neúmyselnému kontaktu.

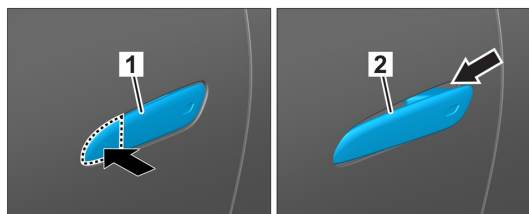


## 4. Prístup k cestujúcim

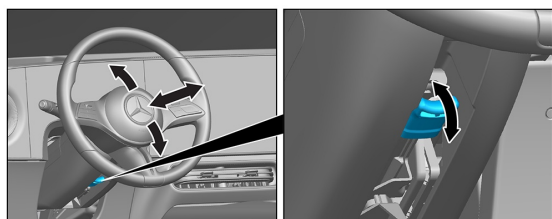
Pri vyslobodzovaní cestujúcich treba vziať do úvahy komponenty záchytných systémov (predovšetkým pyrotechnické prvky) podľa údajov na strane 1.



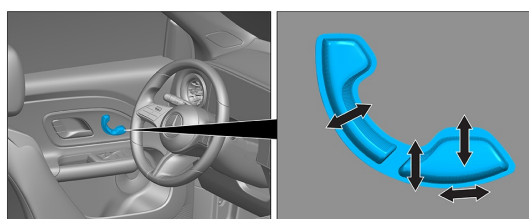
1. Za zasunutú kľučku dverí (1) zasuňte zhora plochý, nekovový predmet a zľahka ju vypáčte smerom von.
2. Siahnite za kľučku dverí (1) zdola a potiahnite ju až do odporu smerom von a podržte.



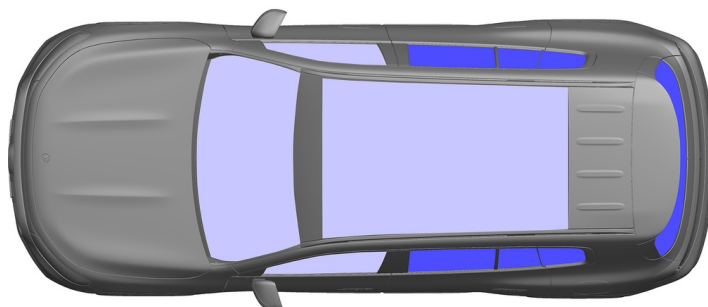
1. Potlačte prednú hranu kľučky dverí 2. Potiahnite kľučku dverí smerom von



Nastavenie volantu



Nastavenie sedadla (elektrické)



 VSG: Vrstvené bezpečnostné sklo

 ESG: Jednovrstvové bezpečnostné sklo



## 5. Uložená energia/kvapaliny/plyny/pevné látky

		12 V Li-ion
		48 V Li-ion
		60 L
		630 ± 10 g

## 6. V prípade požiaru



Na hasenie horiaceho vozidla použite veľké množstvo vody (H<sub>2</sub>O).  
Na hasenie horiaceho vozidla použite veľké množstvo vody (H<sub>2</sub>O) alebo peny.



Výstraha: Možné zapálenie batérie

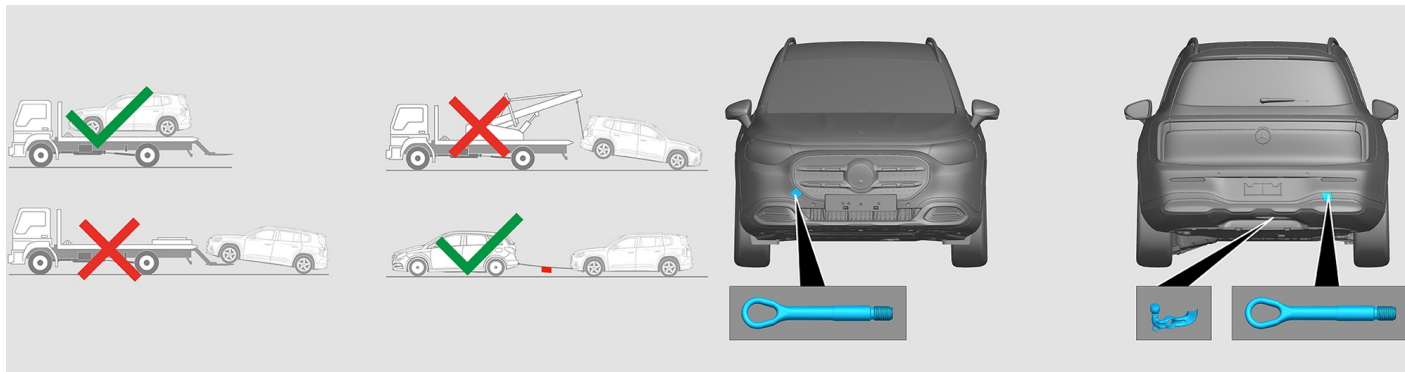


## 7. Vo vode

Nehrozí žiadne nebezpečenstvo, že je karoséria pod napätím. Po záchrane vozidla:

1. Nechajte odtečť vodu z vnútra vozidla.
2. Začnite deaktiváciu palubnej siete 12 V/48 V (pozri kapitolu 3).

## 8. Odtiahnutie/preprava/skladovanie



## 9. Dôležité doplňujúce informácie

Ďalšie informácie nájdete v [Príručke pre odťahovacie služby osobných vozidiel](#).

**Upozornenie:** Ďalšie informácie nájdete v našej [príručke pre záchranárov](#).



## 10. Vysvetlenie použitých piktogramov



Vozidlo na palivo skupiny kvapalín 2



Znak všeobecnej výstrahy



Horľavý



Nebezpečné pre ľudské zdravie



Žieravé materiály



Akútna toxicita



Výbušnina



Použitie vody na uhasenie ohňa



Použitie suchej peny na uhasenie ohňa



Použitie vlhkej peny na uhasenie ohňa



Vybrať inteligentný kľúč



Komponent klimatizácie



Výstraha, nízka teplota