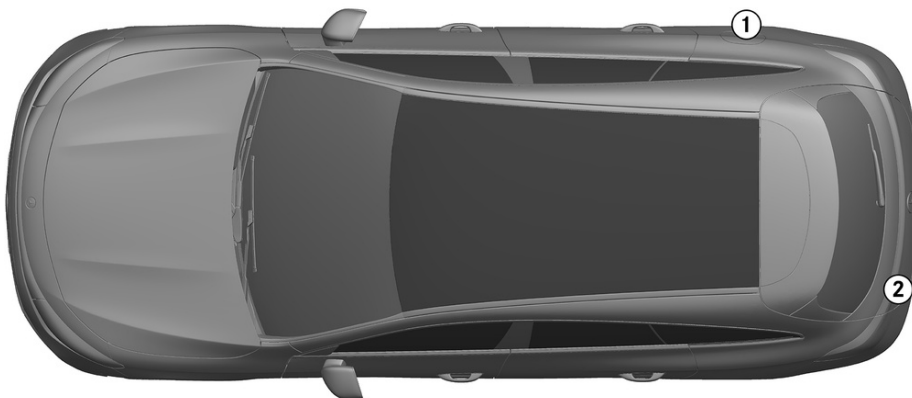


-  Airbag
-  Generátor plynu
-  Predpínač bezpečnostných pásov
-  Riadiaca jednotka SRS
-  Aktívny systém na ochranu chodcov
-  Plynový tlmič, predpätá pružina
-  Nízkonvoltový akumulátor
-  Vysokonapäťový akumulátor
-  Napájací kábel vysokého napätia
-  Komponent vysokého napätia
-  Prerušenie kábla
-  Nízkonapäťové zariadenie, ktoré odpája vysoké napätie



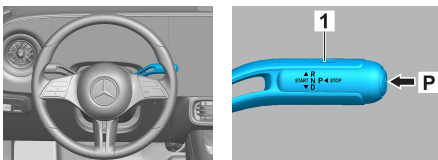
1. Identifikácia/rozpoznanie



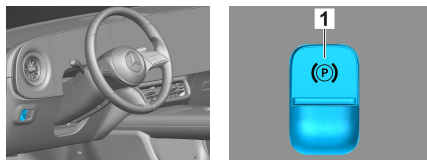
2
CLA 200

2. Imobilizácia/stabilizácia/nadvihnutie

Parkovacia brzda

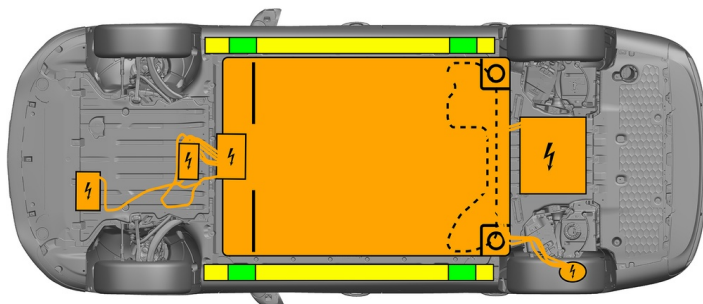


Zaistovacia brzda



Stlačte spínač P na radiacej páke (1). Parkovacia brzda sa aktivuje automaticky.

Elektrická zaistovacia brzda (1)



- Vhodné zdvíhacie body
- Vhodné stabilizačné body na strane
- Vysokonapätová batéria

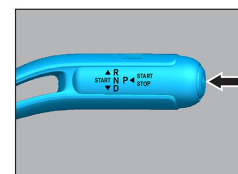
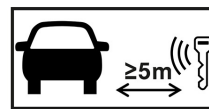


Je nutné sa vyhnúť dodatočnej deformácii prahov a podlahy počas záchrany (napr. podopretím pomocou hydraulického vybavenia).

3. Odstránenie priamych rizík/bezpečnostné ustanovenia

Vypnite zapalovanie:

- Vypnutie zapalovania: stlačte tlačidlo ŠTART/STOP na voliacej páke.
- Uchovajte elektronický kľúč od vozidla vo vzdialenosti najmenej 5 m.



Chýbajúci hluk motora neznamená, že vozidlo je vypnuté: Dochádza k tichému pohybu alebo okamžitému reštartu, kým vozidlo úplne nezaparkuje. Noste vhodné ochranné prostriedky.



Vozidlo môže znovu naštartovať, až kým sa neodstaví z prevádzky.

Deaktivácia vysokonapätového systému

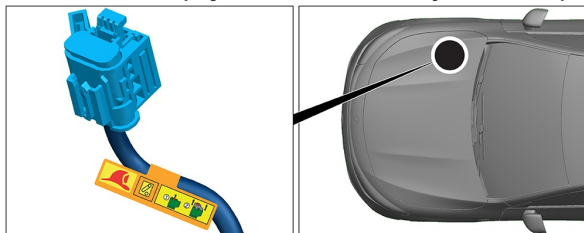


Pri nehodách s aktiváciou airbagov a predpínačov bezpečnostných pásov sa vysokonapätový systém vypne automaticky.

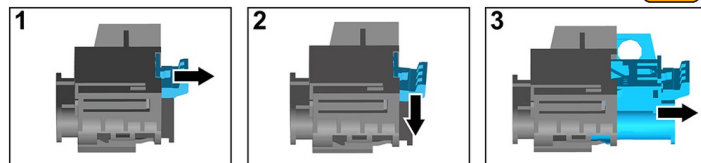


Vo všetkých ostatných prípadoch sa musí vysokonapäťový systém deaktivovať takto:

Možnosť 1: Odpojovacie zariadenie vysokého napätia



Odpojovacie zariadenie vysokého napätia sa nachádza v priestore motora na strane spolujazdca.

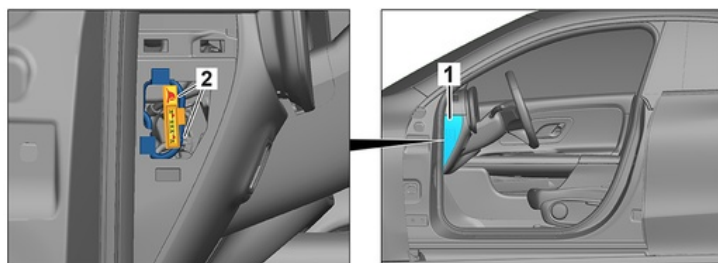


- (1) Potiahnite odblokovanie
- (2) Odblokovanie zatlačte nadol
- (3) Vytiahnite spínač



Možnosť 2: Alternatívne odpojovacie zariadenie vysokého napätia

Alternatívne odpojovacie zariadenie vysokého napätia sa nachádza pod krytom poistkovej skrinky na kokpite na strane vodiča. Je označené výstražným štítkom.



Odstráňte kryt (1). Prerežte vodič na označenom mieste (2).



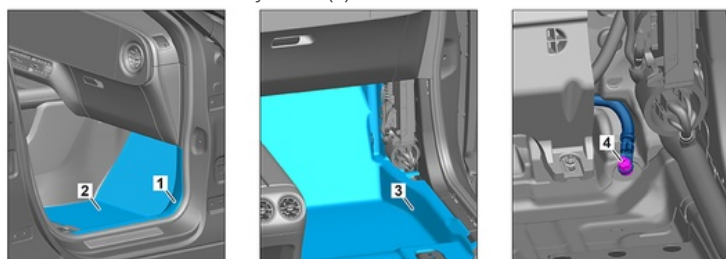
Po vypnutí počkajte cca 20 sekúnd, aby sa zaistilo, že nie je prítomné žiadne zvyškové napätie.



Pasívne bezpečnostné systémy, ako sú airbagy a predpínače bezpečnostných pásov, sú napájané napätím z palubnej siete 12 V.

Odpojenie batérie 12 V

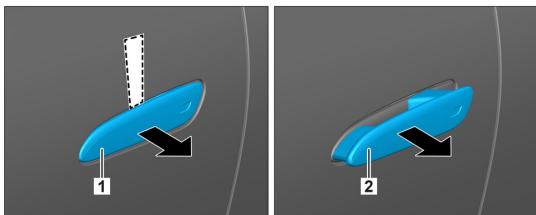
1. 12-voltový akumulátor sa nachádza pred stredovou konzolou pod prístrojovou doskou.
2. Vymontujte nástupnú lištu (1) a podlahovú rohož (2). Odklopte podlahovú krytinu (3).
3. Uvoľnite mínusový kábel (4) 12-voltového akumulátora na skrutkovom spoji a zabezpečte ho proti neúmyselnému kontaktu.



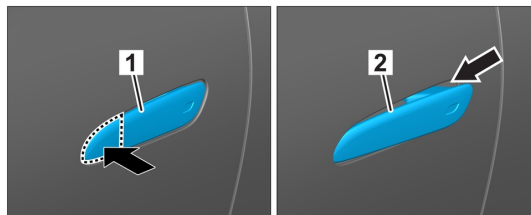
Pasívne bezpečnostné systémy (airbagy a napínače bezpečnostných pásov) sa po odpojení 12-voltového akumulátora deaktivujú

4. Prístup k cestujúcim

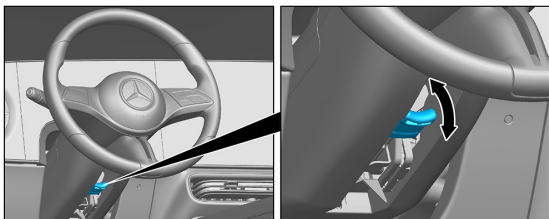
Pri vyslobodzovaní cestujúcich treba vziať do úvahy komponenty záchytných systémov (predovšetkým pyrotechnické prvky) podľa údajov na strane 1.



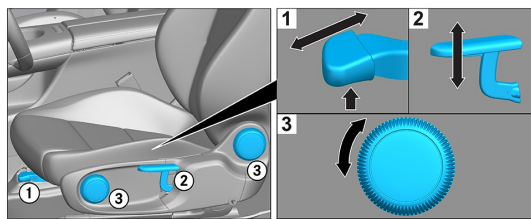
1. Za zasunutú kľučku dverí (1) zasuňte zhora plochý, nekovový predmet a zľahka ju vypáčte smerom von. 2. Siahnite za kľučku dverí (1) zdola a potiahnite ju až do odporu smerom von a podržte.



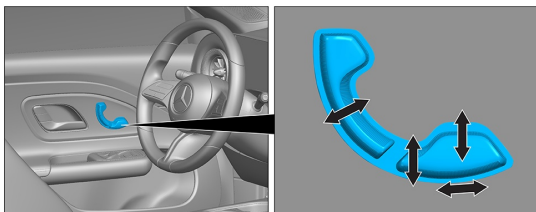
1. Potlačte prednú hranu kľučky dverí 2. Potiahnite kľučku dverí smerom von



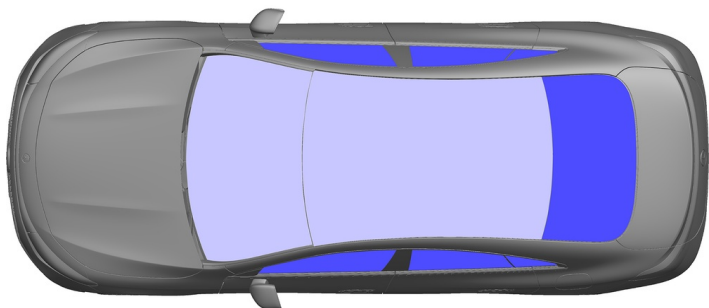
Nastavenie volantu



Nastavenie sedadla (mechanické)



Nastavenie sedadla (elektrické)



VSG: Vrstvené bezpečnostné sklo

ESG: Jednovrstvové bezpečnostné sklo

5. Uložená energia/kvapaliny/plyny/pevné látky

		12 V Li-ion
		800 V
		800 ± 10 g



Všetky vysokonapätové vodiče majú oranžovú izoláciu.



6. V prípade požiaru



Na hasenie horiaceho vozidla použite veľké množstvo vody (H₂O).
Na hasenie horiaceho vozidla použite veľké množstvo vody (H₂O) alebo peny.



Výstraha: Možné zapálenie batérie



Keď z vysokonapäťovej batérie vyteká chladiaca kvapalina, môže byť nestabilná v dôsledku tepelného preťaženia. Skontrolujte teplotu batérie pomocou termovíznej kamery.



7. Vo vode

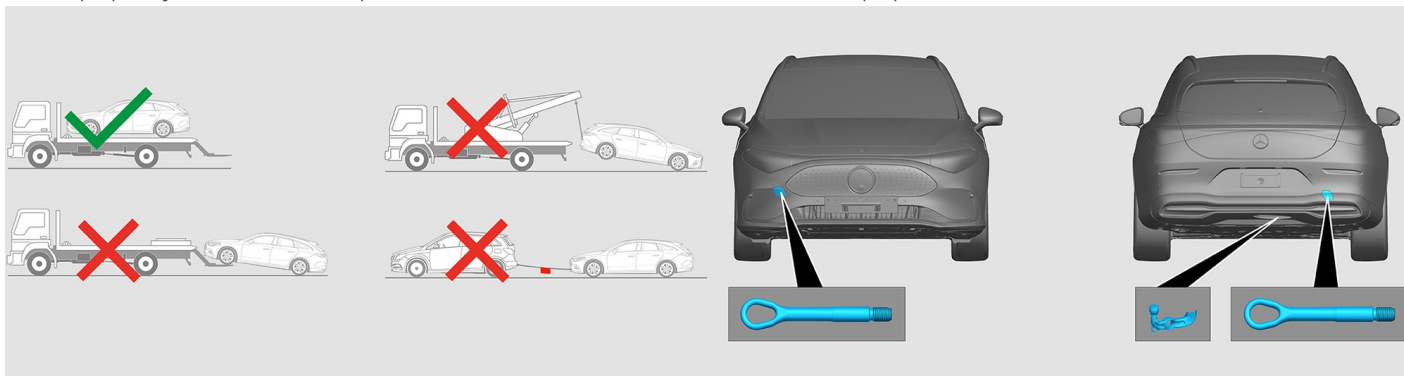
Nehrozí žiadne nebezpečenstvo, že je karoséria pod napätím.

Po záchrane vozidla:

1. Nechajte odtiecť vodu z vnútra vozidla.
2. Začnite deaktiváciu vysokonapäťového systému (pozri kapitolu 3).

8. Odtiahnutie/preprava/skladovanie

Vozidlo prepravujte len s obidvomi nápravami na odťahovacom vozidle alebo na vozidle na prepravu automobilov.



Umiestnite ho v bezpečnej vzdialenosti od iných vozidiel.



Výstraha: Možné zapálenie batérie



9. Dôležité doplňujúce informácie

Ďalšie informácie nájdete v [Príručke pre odťahovacie služby osobných vozidiel](#).

Upozornenie: Ďalšie informácie nájdete v našej [príručke pre záchranárov](#).

10. Vysvetlenie použitých piktogramov



Elektrické vozidlo



Znak všeobecnej výstrahy



Výstraha, elektrina



Horľavý



Nebezpečné pre ľudské zdravie



Žieravé materiály



Akútna toxicita



Výbušnina



Použitie vody na uhasenie ohňa



Použitie teplotnej infračervenej kamery



Kapota



Vybrať inteligentný kľúč



Komponent klimatizácie



Výstraha, nízka teplota