

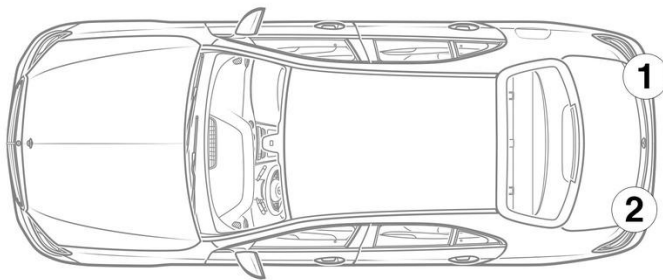
- ① Аккумуляторная батарея 12 В, Автомобиль с левым расположением рулевого управления
- ② Аккумуляторная батарея 12 В, Автомобиль с правым расположением рулевого управления
- ③ Высоковольтная аккумуляторная батарея
- ④ Высоковольтная зарядная розетка
- ⑤ Устройство отключения высоковольтной бортовой сети
- ⑥ Резервное устройство отключения высоковольтной бортовой сети, Автомобиль с левым расположением рулевого управления
- ⑦ Резервное устройство отключения высоковольтной бортовой сети, Автомобиль с правым расположением рулевого управления

Подушка безопасности	Газогенератор	Преднатяжитель ремня безопасности	Газонаполненный амортизатор	Топливный бак
Блок управления систем пассивной безопасности	Аккумуляторная батарея 12 В	Высоковольтная аккумуляторная батарея	Компоненты высоковольтной системы	Устройство отключения высоковольтной бортовой сети
Резервное устройство отключения высоковольтной бортовой сети	Система защиты пешеходов			

Указание: Дополнительную информацию см. в нашем [руководстве для аварийно-спасательных служб](#).



## 1. Идентификация / опознавание

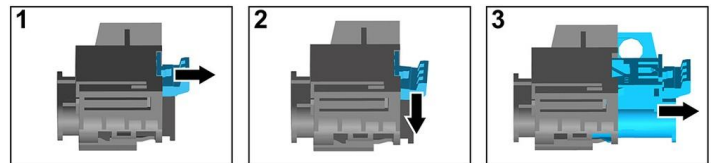
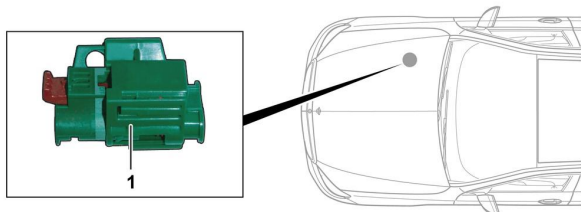


## 3. Нейтрализация прямых угроз / техника безопасности

### Деактивация высоковольтной системы

Во всех остальных случаях деактивируйте высоковольтную систему следующим образом.

#### Опция 1: Устройство отключения высокого напряжения



Устройство отключения высокого напряжения находится в моторном отсеке со стороны переднего пассажира.



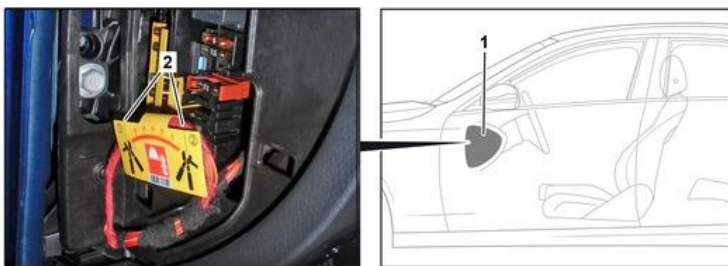
- (1) Потяните ручку разблокировки
- (2) Нажмите ручку разблокировки вниз
- (3) Вытяните переключатель

#### Опция 2: Альтернативное устройство отключения высокого напряжения



Альтернативное устройство отключения высокого напряжения находится под крышкой блока предохранителей на приборной панели со стороны переднего пассажира.

Оно отмечено указательной табличкой.



Снимите крышку (1). Отрежьте провод в отмеченном месте (2).



#### Отсоединение аккумуляторной батареи на 12 В

1. Снимите крышку аккумуляторной батареи на 12 В.
2. Отвинтите кабель отрицательного полюсного вывода аккумуляторной батареи на 12 В на резьбовом соединении и обеспечьте защиту от непреднамеренного прикосновения к нему.