
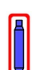



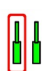
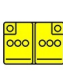

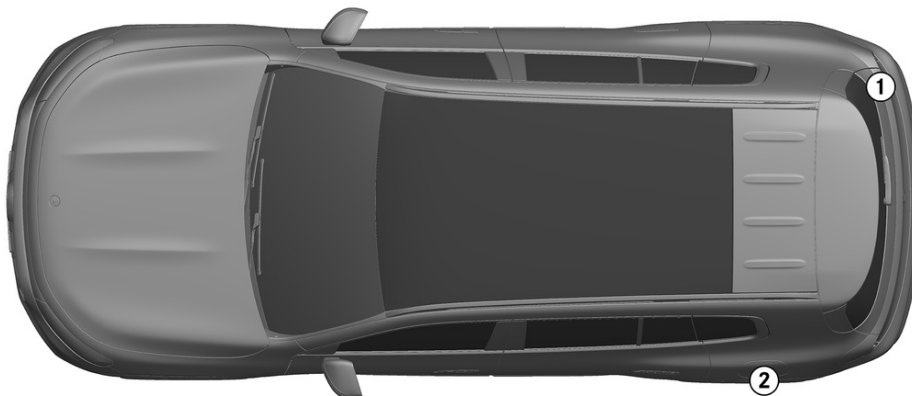


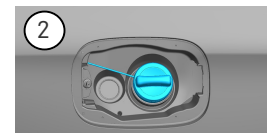
-  Подушка безопасности
-  Газогенератор
-  Преднатяжитель ремня безопасности
-  Блок управления SRS
-  Активная система защиты пешеходов
-  Газонаполненный амортизатор / сжатая пружина
-  Низковольтная аккумуляторная батарея
-  Бензин Топливный бак



1. Идентификация / опознавание

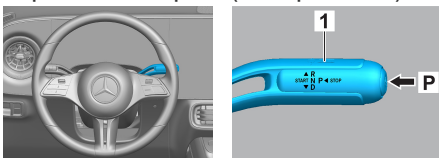


①
4MATIC

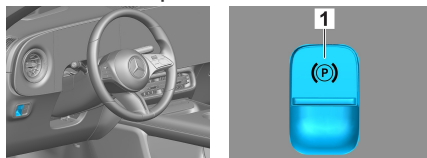


2. Обездвиживание / стабилизация / подъем

Парковочный тормоз (электрический)

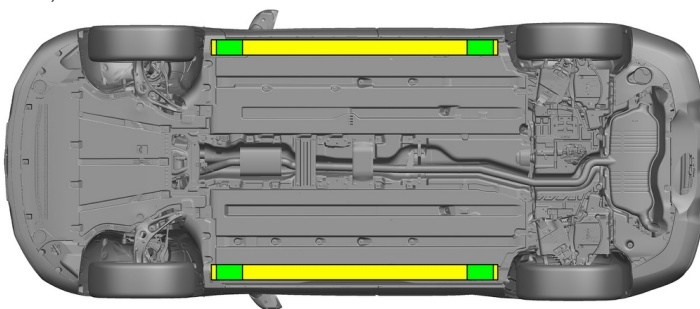


Стояночный тормоз



Нажмите переключатель P на рычаге селектора (1). Парковочный тормоз (электрический) включается автоматически.

Электрический стояночный тормоз (1)

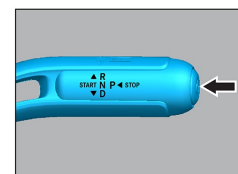
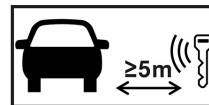


- Подходящие точки подъема
- Подходящие точки стабилизации на боковой стороне

3. Нейтрализация прямых угроз / техника безопасности

Выключение зажигания:

1. Выключите зажигание: нажмите «START/STOP» на рычаге селектора АКП.
2. Электронный ключ должен находиться на расстоянии не менее 5 м от автомобиля.



Отсутствие звука работающего двигателя не означает, что автомобиль выключен.

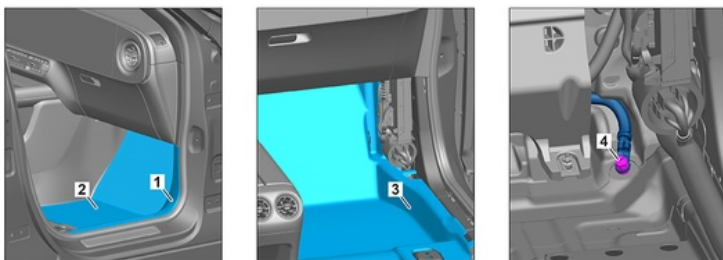


Повторный запуск возможен вплоть до вывода автомобиля из эксплуатации.



Отсоединение аккумуляторной батареи на 12 В

1. Батарея 12 В находится перед центральной консолью под панелью приборов.
2. Снимите накладку порога (1) и напольный коврик (2). Откиньте напольное покрытие (3).
3. Ослабив резьбовое соединение, отсоедините минусовой провод (4) от 12-вольтовой батареи и обеспечьте невозможность случайного контакта.



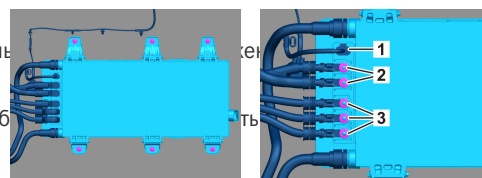
Пассивные системы безопасности (подушки безопасности и аварийные натяжители ремня безопасности) после отключения АКБ 12В деактивируются



Через 10 секунд после отсоединения 12-вольтовой АКБ автоматически деактивируется система 48 В

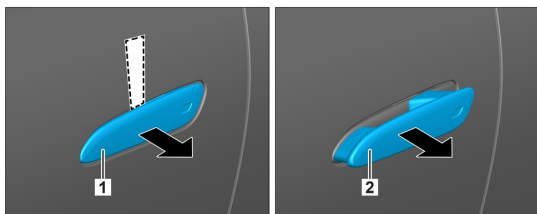
Отсоединение аккумуляторной батареи на 48 В

1. 48-вольтовая аккумуляторная батарея находится под автомобилем с левой стороны.
2. Отсоедините сигнальный провод (1) от батареи 48 В.
3. Отсоедините электрические провода (2 и 3), ослабив резьбовое соединение, и обеспечьте невозможность случайного контакта.

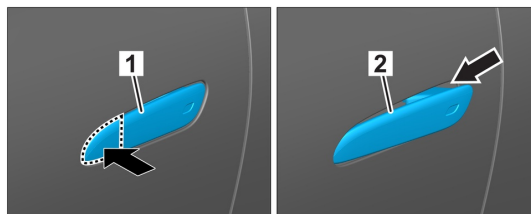


4. Доступ к пассажирам

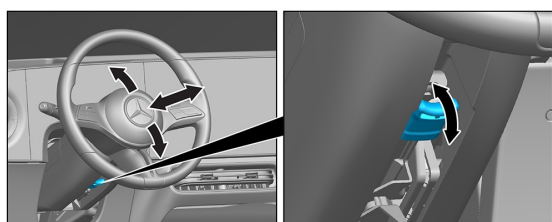
При освобождении пассажиров учитывайте компоненты систем удержания (особенно пиротехнические элементы) в соответствии с указаниями на странице 1.



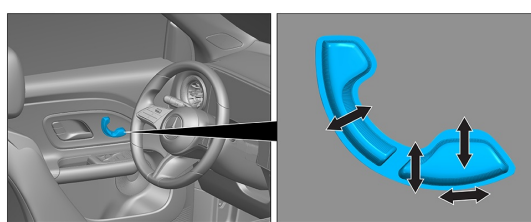
1. Вставьте плоский неметаллический предмет сверху за убранный дверную ручку (1) и слегка подтолкните ее наружу. 2. Возьмитесь за дверную ручку (1) снизу, потяните ее наружу, пока не почувствуете сопротивление, и удерживайте в этом положении.



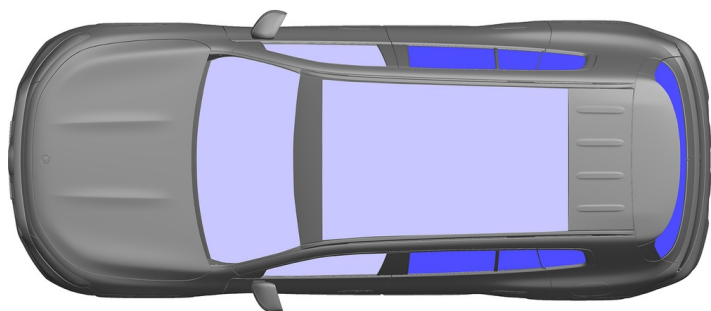
1. Надавите на передний край ручки двери 2. Потяните ручку двери наружу



Регулировка рулевого колеса



Регулировка сиденья (электрическая)



- VSG: многослойное безопасное стекло
- ESG: однослойное безопасное стекло



5. Источники энергии / жидкости / газы / твердые вещества

		12 V Li-ion
		48 V Li-ion
		60 L
		630 ± 10 g

6. В случае пожара



Для тушения возгорания автомобиля используйте большой объем воды (H₂O).

Для охлаждения литий-ионной аккумуляторной батареи используйте большой объем воды (H₂O).



Осторожно: Возможно воспламенение аккумуляторной батареи

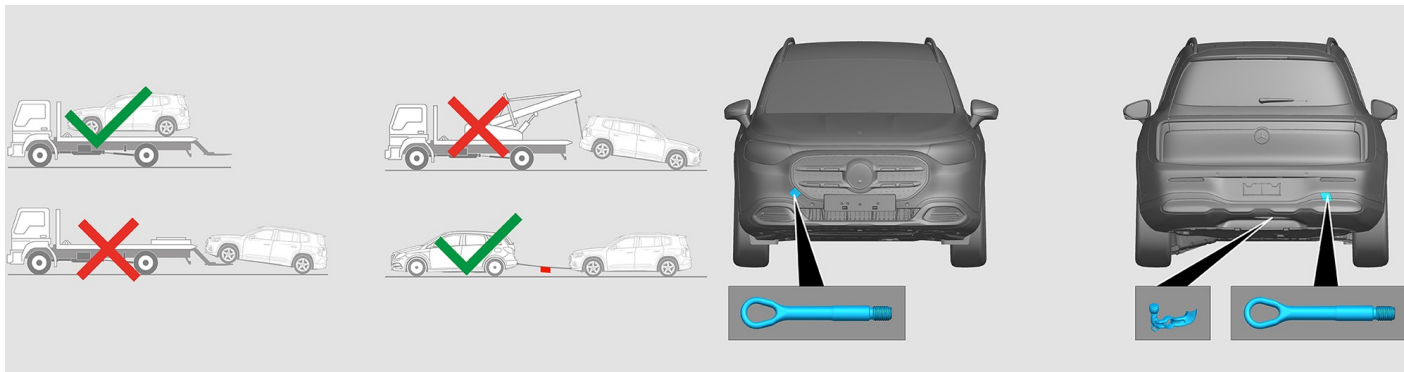


7. В случае затопления

Опасность наличия напряжения на кузове автомобиля отсутствует. После эвакуации автомобиля

1. Спустите воду из салона.
2. Запустите деактивацию бортовой сети на 12/48 В (см. главу 3).

8. Буксировка / транспортировка / хранение



9. Важная дополнительная информация

Подробную информацию см. в документе [Руководство для служб буксировки легковых автомобилей](#).

Указание: Дополнительную информацию см. в нашем [руководстве для аварийно-спасательных служб](#).



10. Пояснение к используемым пиктограммам



Автомобиль с жидкими видами топлива кл. 2



Опасность



Воспламеняющийся



Вредный для здоровья



Коррозионный



Острая токсичность



Взрывоопасный



Тушить водой



Тушить сухой пеной



Тушить влажной пеной



Удалить смарт-ключ



Система кондиционирования воздуха



Опасность, низкая температура