

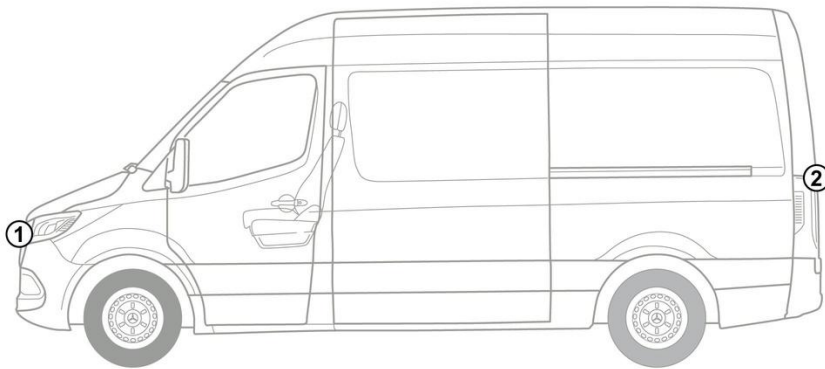
- ① Acumulator de înaltă tensiune
- ② Acumulator 12 V
- ③ Acumulator suplimentar 12 V, Autovehicul cu volan pe stânga
- ④ Acumulator suplimentar 12 V, Autovehicul cu volan pe dreapta
- ⑤ Priză de încărcare de înaltă tensiune
- ⑥ Alternativă dispozitiv de decuplare de înaltă tensiune, Autovehicul cu volan pe stânga
- ⑦ Alternativă dispozitiv de decuplare de înaltă tensiune, Autovehicul cu volan pe dreapta

| | | | | |
|-------------------------------|-------------------------------|---|--|-----------------|
| Airbag | Generator de gaz | Dispozitiv de tensionare centuri | Calculator sisteme de siguranță pasivă | Acumulator 12 V |
| Acumulator de înaltă tensiune | Componente de înaltă tensiune | Dispozitiv de decuplare de voltaj înalt | Alternativă dispozitiv de decuplare de înaltă tensiune | |

Indicație: Pentru mai multe informații, vă rugăm să consultați ghidurile [operaționale de salvare](#).



1. Identificare / recunoaștere



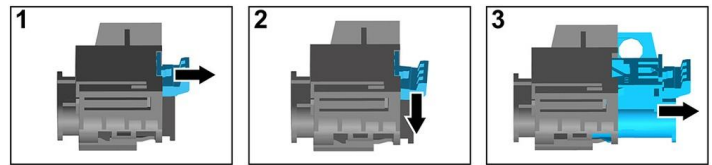
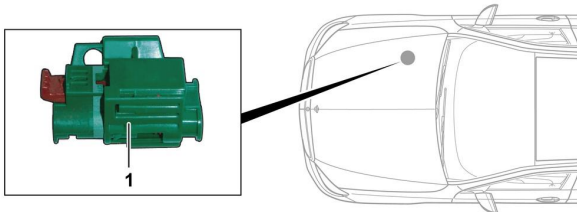
eSPRINTER

3. Înlăturare pericole / reguli de securitate

Dezactivarea sistemului de înaltă tensiune

În toate celelalte cazuri, sistemul de înaltă tensiune se dezactivează după cum urmează:

Opțiune 1: Dispozitiv de deconectare a înaltei tensiuni



Dispozitivul de deconectare de înaltă tensiune se află în camera motorului pe partea pasagerului.



- (1) Trageți mecanismul de deblocare
- (2) Apăsați mecanismul de deblocare în jos
- (3) Scoateți comutatorul

Opțiune 2: Dispozitiv alternativ de deconectare a înaltei tensiuni



Dispozitivul alternativ de deconectare de înaltă tensiune se află în cutia scaunului din dreapta față. Este marcat cu o plăcuță indicatoare.



Îndepărtați capacul (1). Tăiați cablul în punctul marcat (2).



Deconectați bateria de 12 V

- 1. Îndepărtați capacul bateriei de 12 V.
- 2. Slăbiți cablul minus al bateriei de 12 V la conexiunea cu șurub și asigurați-l împotriva contactului nedorit.