




- ① Acumulator rețea de bord
- ② Acumulator suplimentar
- ③ Recipient hidrogen
- ④ Acumulator de înaltă tensiune

 Airbag	 Generator de gaz	 Dispozitiv de tensionare centuri	 Amortizor cu gaz	 Rezervor de combustibil
 Calculator sisteme de siguranță pasivă	 Acumulator 12 V	 Acumulator de înaltă tensiune	 Componente de înaltă tensiune	 Dispozitiv de decuplare de voltaj înalt
 Alternativă dispozitiv de decuplare de înaltă tensiune	 Protecție pietoni			

**Indicație:** Pentru mai multe informații, vă rugăm să consultați ghidurile [operationale de salvare](#).



## 3. Înlăturare pericole / reguli de securitate

## Dezactivarea sistemului de înaltă tensiune



Componentele pe bază de hidrogen sunt prevăzute cu o etichetă autocolantă de avertizare adecvată, la fel ca în cazul conductelor de hidrogen dispuse între celula de combustibil și modulul anodului.

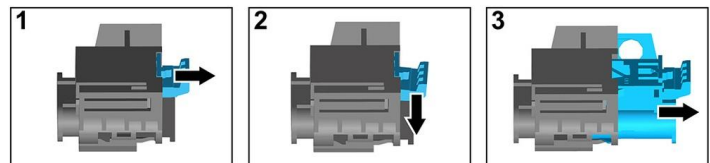
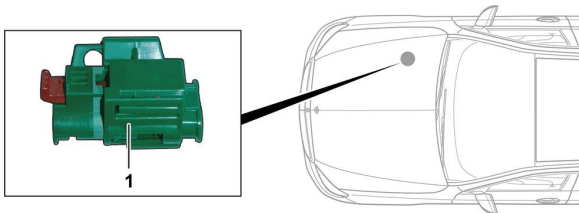


În cazul accidentelor care implică declanșarea airbagurilor și a sistemelor de pretensionare a centurilor de siguranță, sistemul de înaltă tensiune se decuplează automat.



În toate celelalte cazuri, sistemul de înaltă tensiune se dezactivează după cum urmează:

## Opțiune 1: Dispozitiv de deconectare a înaltei tensiuni



Dispozitivul de deconectare de înaltă tensiune se află în camera motorului pe partea pasagerului.

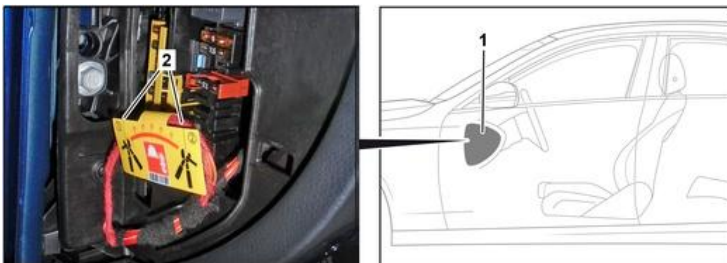


- (1) Trageți mecanismul de deblocare
- (2) Apăsați mecanismul de deblocare în jos
- (3) Scoateți comutatorul

## Opțiune 2: Dispozitiv alternativ de deconectare a înaltei tensiuni



Dispozitivul alternativ de deconectare de înaltă tensiune se află sub capacul cutiei de siguranțe din cabina de pilotaj, pe partea șoferului. Este marcat cu o plăcuță indicatoare.



Îndepărtați capacul (1). Tăiați cablul în punctul marcat (2).



Pentru a vă asigura că nu mai există tensiune reziduală în rețeaua de înaltă tensiune, așteptați aproximativ 20 de secunde după dezactivare.



Sistemele de siguranță pasivă, cum ar fi airbagurile și sistemele de pretensionare a centurilor de siguranță, sunt alimentate în continuare cu tensiune de către rețeaua de bord de 12 V.



## Deconectați bateria de 12 V



1. Îndepărtați capacul bateriei de 12 V din camera motorului.
2. Slăbiți cablul minus al bateriei de 12 V la conexiunea cu șurub și asigurați-l împotriva contactului nedorit.