

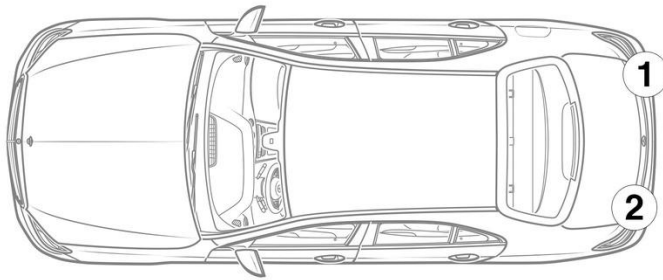
- ① Acumulator 12 V, Autovehicul cu volan pe stânga
- ② Acumulator 12 V, Autovehicul cu volan pe dreapta
- ③ Acumulator de înaltă tensiune
- ④ Priză de încărcare de înaltă tensiune
- ⑤ Dispozitiv de decuplare de înaltă tensiune
- ⑥ Alternativă dispozitiv de decuplare de înaltă tensiune, Autovehicul cu volan pe stânga
- ⑦ Alternativă dispozitiv de decuplare de înaltă tensiune, Autovehicul cu volan pe dreapta

Airbag	Generator de gaz	Dispozitiv de tensionare centuri	Amortizor cu gaz	Rezervor de combustibil
Calculator sisteme de siguranță pasivă	Acumulator 12 V	Acumulator de înaltă tensiune	Componente de înaltă tensiune	Dispozitiv de decuplare de voltaj înalt
Alternativă dispozitiv de decuplare de înaltă tensiune	Protecție pietoni			

Indicație: Pentru mai multe informații, vă rugăm să consultați ghidurile [operationale de salvare](#).



### 1. Identificare / recunoaștere

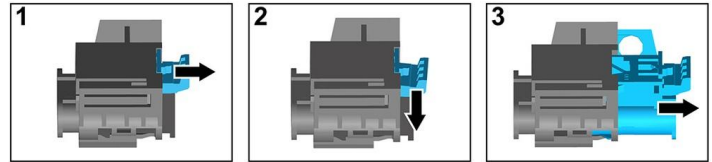
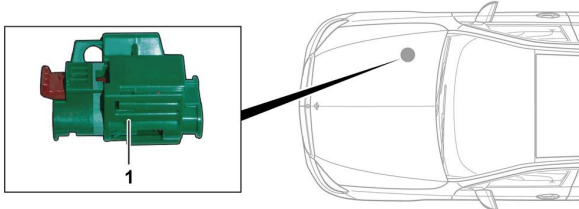


### 3. Înlăturare pericole / reguli de securitate

#### Dezactivarea sistemului de înaltă tensiune

În toate celelalte cazuri, sistemul de înaltă tensiune se dezactivează după cum urmează:

#### Opțiune 1: Dispozitiv de deconectare a înaltei tensiuni



Dispozitivul de deconectare de înaltă tensiune se află în camera motorului pe partea pasagerului.

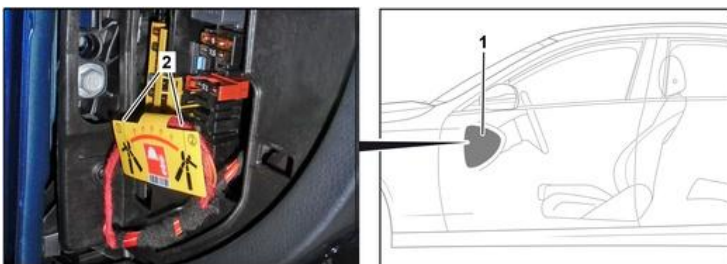


- (1) Trageți mecanismul de deblocare
- (2) Apăsați mecanismul de deblocare în jos
- (3) Scoateți comutatorul

#### Opțiune 2: Dispozitiv alternativ de deconectare a înaltei tensiuni



Dispozitivul alternativ de deconectare de înaltă tensiune se află sub capacul cutiei de siguranțe din cabina de pilotaj, pe partea șoferului. Este marcat cu o plăcuță indicatoare.



Îndepărtați capacul (1). Tăiați cablul în punctul marcat (2).



#### Deconectați bateria de 12 V

1. Îndepărtați capacul bateriei de 12 V.
2. Slăbiți cablul minus al bateriei de 12 V la conexiunea cu șurub și asigurați-l împotriva contactului nedorit.