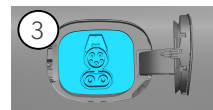
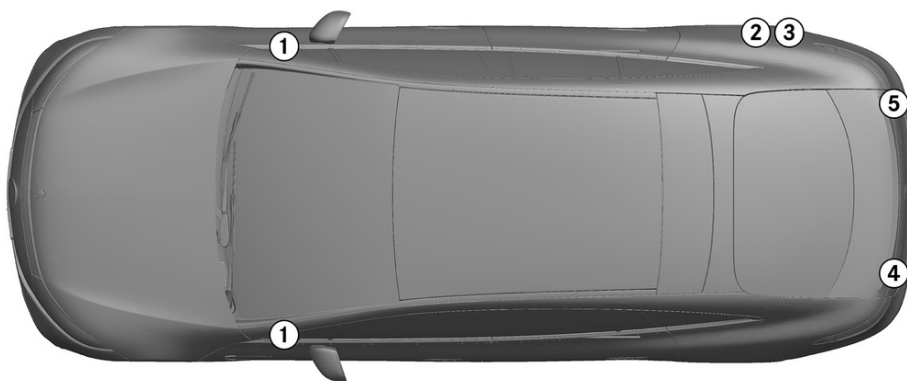


- | | | | | | | | | | |
|--|---|--|-----------------|--|---|--|-------------------------|--|--|
| | Airbag | | Gerador de gás | | Pré-tensor do cinto de segurança | | Unidade de controlo SRS | | Sistema de proteção de pedestres ativo |
| | Mola de pressão a gás/mola pré-tensionada | | Zona de atenção | | Bateria de baixa voltagem | | Bateria de alta tensão | | Cabo de alimentação de alta tensão |
| | Componente de alta tensão | | Corte de cabo | | Dispositivo de baixa tensão que desconecta o sistema de alta tensão | | | | |

Indicação: Para mais informações, por favor consulte o nosso [guia de salvamento](#).

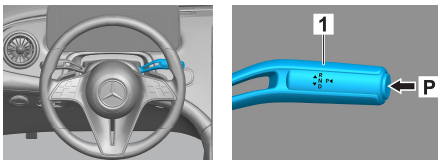


1. Identificação / reconhecimento

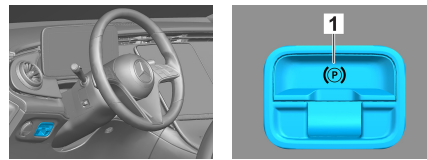


2. Imobilização / estabilização / levantamento

Travão de estacionamento

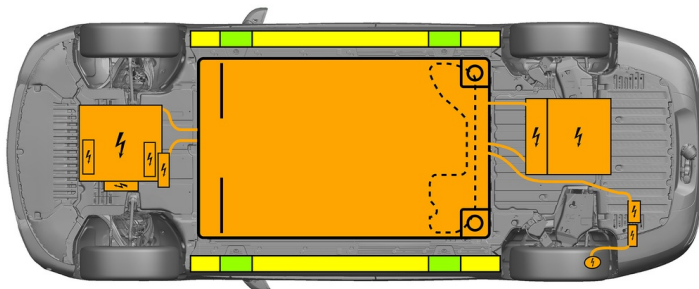


Travão de estacionamento



Pressionar o interruptor P na alavanca de seleção (1). O travão de estacionamento é ativado automaticamente.

Travão de estacionamento elétrico (1)



- Pontos de elevação adequados
- Pontos de estabilização adequados no lado
- Bateria de alta voltagem

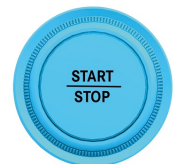
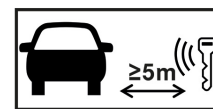


Deve ser evitada uma deformação adicional das soleiras e da estrutura de suporte do piso durante o salvamento (p. ex., através de apoio com equipamento hidráulico).

3. Neutralização dos principais perigos / regras de segurança

Desligar a ignição:

1. Pressionar a tecla START-STOP sem acionar o travão de serviço.
2. Manter as chaves eletrónicas do veículo a pelo menos 5 m de distância.



A ausência de sons do motor não significa que o veículo esteja desligado.



Um reinício é possível até o veículo ser retirado de serviço.

Desativação do sistema de alta voltagem



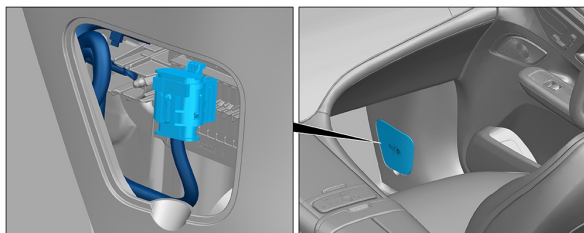
Em acidentes nos quais os airbags e os pré-tensores dos cintos de segurança sejam acionados, o sistema de alta voltagem é automaticamente desligado.



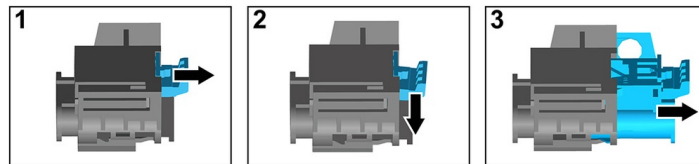


Em todos os outros casos, desativar o sistema de alta voltagem da seguinte forma:

Opção 1: Dispositivo de desconexão de alta voltagem



O dispositivo de desconexão de alta voltagem está localizado na parte inferior do pilar A do lado do acompanhante.

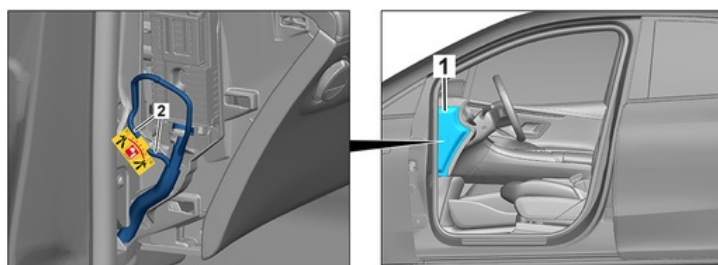


- (1) Puxar o desbloqueio
- (2) Pressionar o desbloqueio para baixo
- (3) Remover o interruptor



Opção 2: Dispositivo de desconexão de alta voltagem alternativo

O dispositivo de desconexão de alta voltagem alternativo encontra-se por baixo da cobertura da caixa de fusíveis no cockpit no lado do condutor. É assinalado com um sinal.



Retirar a cobertura (1). Cortar o cabo no lugar marcado (2).



Para garantir que não há tensão residual na rede de alta voltagem, aguardar cerca de 20 segundos após desligar.



Os sistemas de segurança passivos tais como airbags e pré-tensores de cintos de segurança continuam a ser alimentados com tensão pela rede de bordo de 12 volts.



Desconectar a bateria de 12 V

1. Retirar a cobertura das baterias de 12 volts no compartimento do motor.
2. Soltar o cabo negativo da bateria de 12 volts na união roscada e proteger contra contacto involuntário.



Desconectar a bateria de 12 V

1. Retirar a cobertura das baterias de 12 volts no porta-malas.
2. Soltar o cabo negativo da bateria de 12 volts na união roscada e proteger contra contacto involuntário.

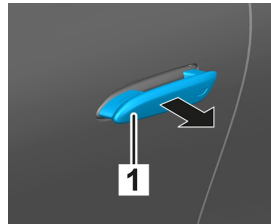
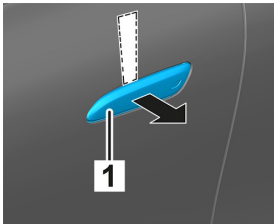


Os sistemas de segurança passivos (airbags e pré-tensores de cintos de segurança) são desativados.



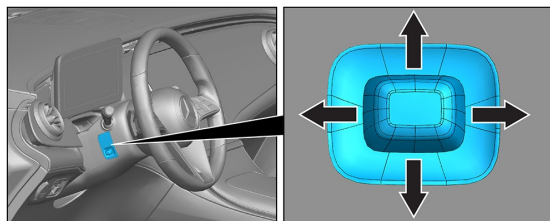
4. Acesso aos ocupantes

Os componentes dos sistemas de retenção (particularmente os elementos pirotécnicos) devem ser tidos em consideração quando os ocupantes saírem do veículo, de acordo com as indicações na página 1.

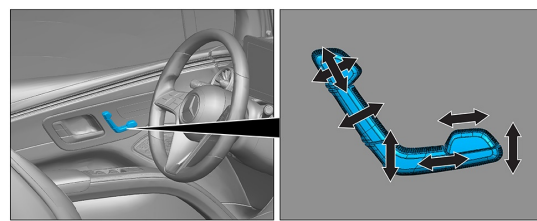


Mover um objeto plano e não metálico de cima para trás da pega retraída da porta (1) e alavancá-lo ligeiramente para fora.

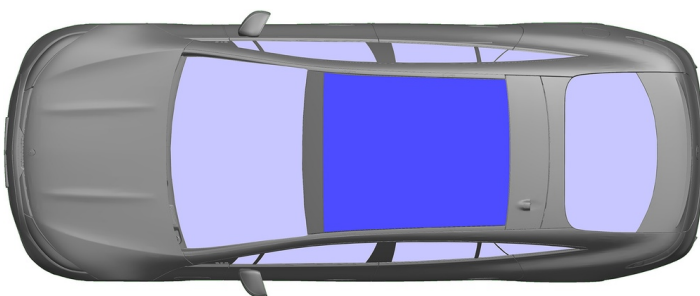
Agarrar atrás da pega da porta (1) por baixo e puxar para fora até haver resistência e segurar.



Ajuste do volante



Ajuste do assento (elétrico)



- VSG: vidro de segurança laminado
- ESG: vidro de segurança temperado

5. Armazenamento de energia / líquidos / gases / sólidos

	 	12 V
	 	400 V
	 	1150 ± 10 g



Todos os cabos de alta voltagem dispõem de um isolamento laranja.

6. Em caso de incêndio



Utilizar grandes quantidades de água (H₂O) para extinguir um incêndio num veículo.
Utilizar grandes quantidades de água (H₂O) para arrefecer a bateria de iões de lítio.



Aviso: Ignição da bateria possível



Se o refrigerante verter da bateria de alta voltagem, esta pode tornar-se instável devido a sobrecarga térmica. Verifique a temperatura da bateria com uma câmara termográfica de infravermelhos.





7. Em caso de submersão

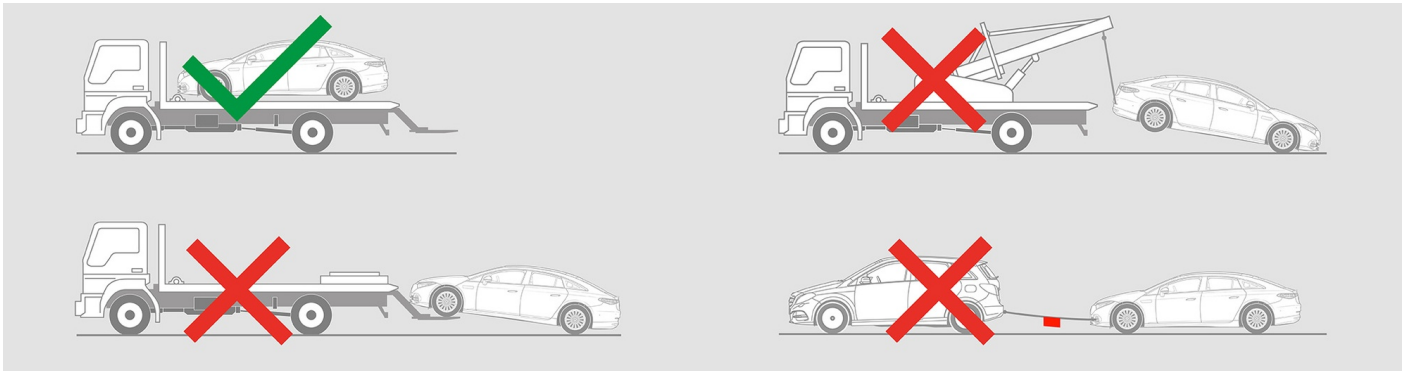
Não há perigo de ser aplicada tensão à carroçaria.

Após o resgate do veículo:

1. Deixar escoar a água do interior.
2. Iniciar a desativação do sistema de alta voltagem (ver capítulo 3).

8. Reboque / transporte / estacionamento

Apenas transportar o veículo com ambos os eixos sobre um veículo de reboque ou um porta carros.



Manter a uma distância segura de outros veículos.

Aviso: Ignição da bateria possível

9. Informação adicional importante

Para mais informações, veja o [Guia para serviços de reboque para veículo de passageiros](#).

10. Explicação dos pictogramas usados

	Veículo elétrico		Advertência geral		Cuidado, electricidade		Inflamável
	Perigoso para a saúde humana		Corrosivo		Toxicidade aguda		Explosivo
	Usar água para extinguir o fogo		Usar câmara de imagem térmica infravermelha		Capô		Porta-malas
	Remover smart key		Componente de ar-condicionado		Cuidado; baixa temperatura		