

① Veículo com volante à esquerda

② Veículo com volante à direita



Airbag



Gerador de gás



Pré-tensor do cinto de segurança



Unidade de controlo SRS



Sistema de proteção de pedestres ativo



Mola de pressão a gás/mola pré-tensionada



Bateria de baixa voltagem



Gasolina reservatório de combustível



Bateria de alta tensão



Cabo de alimentação de alta tensão



Componente de alta tensão



Corte de cabo

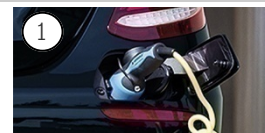
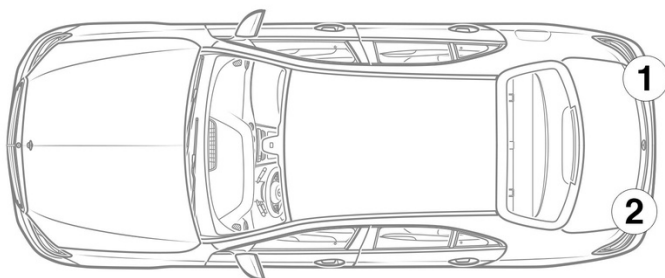


Dispositivo de baixa tensão que desconecta o sistema de alta tensão

Indicação: Para mais informações, por favor consulte o nosso [guia de salvamento](#).



## 1. Identificação / reconhecimento

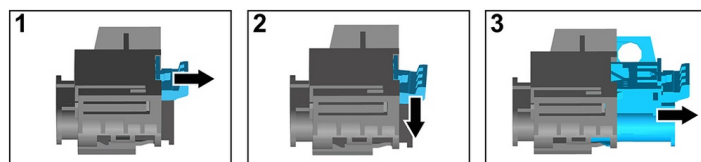
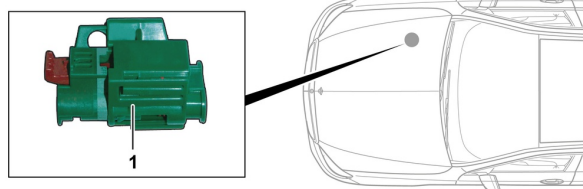


## 3. Neutralização dos principais perigos / regras de segurança

### Desativação do sistema de alta voltagem

Em todos os outros casos, desativar o sistema de alta voltagem da seguinte forma:

#### Opção 1: Dispositivo de desconexão de alta voltagem



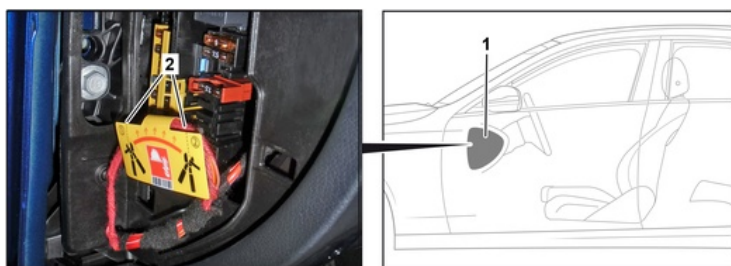
O dispositivo de desconexão de alta voltagem encontra-se no compartimento do motor no lado do acompanhante.



- (1) Puxar o desbloqueio
- (2) Pressionar o desbloqueio para baixo
- (3) Remover o interruptor

#### Opção 2: Dispositivo de desconexão de alta voltagem alternativo

O dispositivo de desconexão de alta voltagem alternativo encontra-se por baixo da cobertura da caixa de fusíveis no cockpit no lado do condutor. É assinalado com um sinal.



Retirar a cobertura (1). Cortar o cabo no lugar marcado (2).



#### Desconectar a bateria de 12 V

1. Retirar a cobertura das baterias de 12 volts.
2. Soltar o cabo negativo da bateria de 12 volts na união rosca e proteger contra contacto involuntário.