

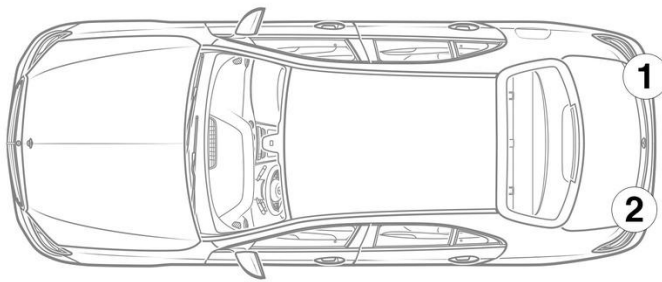
- ① Bateria 12 V, Veículo com volante à esquerda
- ② Bateria 12 V, Veículo com volante à direita
- ③ Bateria de alta voltagem
- ④ Tomada de carregamento de alta voltagem
- ⑤ Dispositivo de corte de alta voltagem
- ⑥ Dispositivo de corte de alta voltagem alternativo, Veículo com volante à esquerda
- ⑦ Dispositivo de corte de alta voltagem alternativo, Veículo com volante à direita

Airbag	Gerador de gás	Pré-tensor do cinto de segurança	Amortecedor de pressão de gás	Depósito de combustível
Unidade de comando dos sistemas de retenção	Bateria 12 V	Bateria de alta voltagem	Componentes de alta voltagem	Dispositivo de corte de alta voltagem
Dispositivo de corte de alta voltagem alternativo	Proteção para pedestres			

Indicação: Para mais informações, por favor consulte o nosso [guia de salvamento](#).



### 1. Identificação / reconhecimento

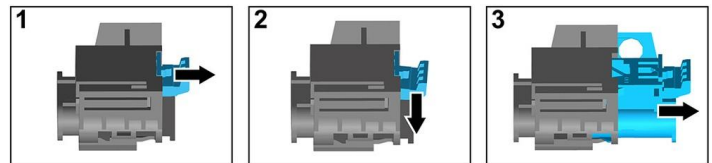
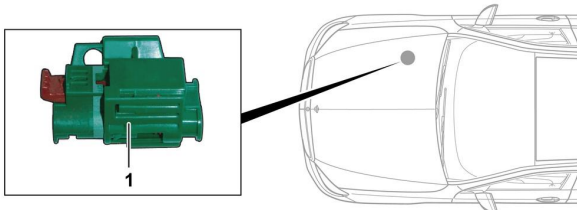


### 3. Neutralização dos principais perigos / regras de segurança

#### Desativação do sistema de alta voltagem

Em todos os outros casos, desativar o sistema de alta voltagem da seguinte forma:

#### Opção 1: Dispositivo de desconexão de alta voltagem



O dispositivo de desconexão de alta voltagem encontra-se no compartimento do motor no lado do acompanhante.

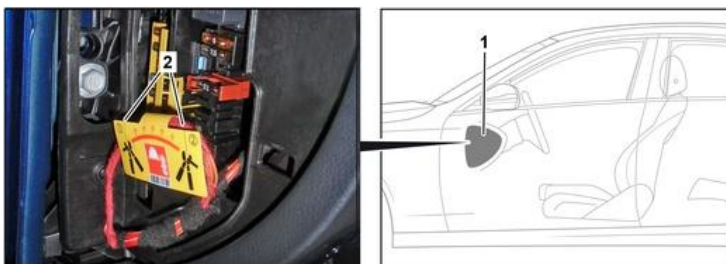


- (1) Puxar o desbloqueio
- (2) Pressionar o desbloqueio para baixo
- (3) Remover o interruptor

#### Opção 2: Dispositivo de desconexão de alta voltagem alternativo



O dispositivo de desconexão de alta voltagem alternativo encontra-se por baixo da cobertura da caixa de fusíveis no cockpit no lado do condutor. É assinalado com um sinal.



Retirar a cobertura (1). Cortar o cabo no lugar marcado (2).



#### Desconectar a bateria de 12 V

1. Retirar a cobertura das baterias de 12 volts.
2. Soltar o cabo negativo da bateria de 12 volts na união roscada e proteger contra contacto involuntário.