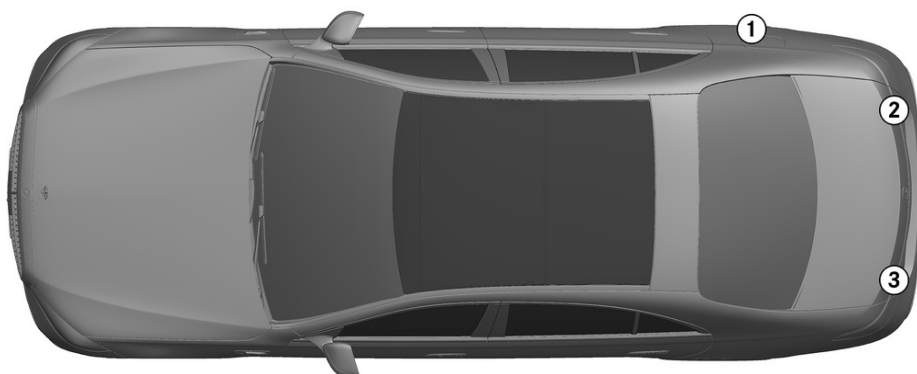


- Airbag
- Gerador de gás
- Pré-tensor do cinto de segurança
- Unidade de controlo SRS
- Sistema de proteção de pedestres ativo
- Mola de pressão a gás/mola pré-tensionada
- Bateria de baixa voltagem
- Diesel reservatório de combustível

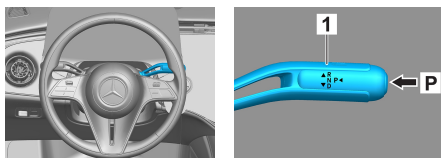


1. Identificação / reconhecimento



2. Imobilização / estabilização / levantamento

Travão de estacionamento

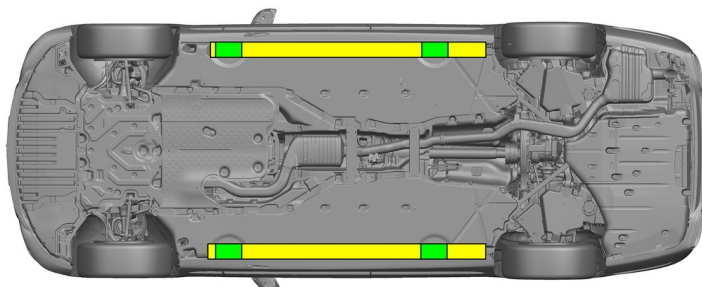


Pressionar o interruptor P na alavanca de seleção (1). O travão de estacionamento é ativado automaticamente.

Travão de estacionamento



Travão de estacionamento elétrico (1)

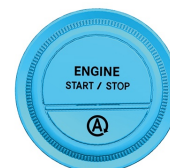
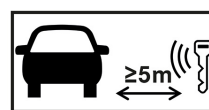


- Pontos de elevação adequados
- Pontos de estabilização adequados no lado

3. Neutralização dos principais perigos / regras de segurança

Desligar a ignição:

1. Pressionar a tecla START-STOP sem acionar o travão de serviço.
2. Manter as chaves eletrónicas do veículo a pelo menos 5 m de distância.



A ausência de sons do motor não significa que o veículo esteja desligado.



Um reinício é possível até o veículo ser retirado de serviço.



Desconectar a bateria de 12 V

1. Retirar a cobertura das baterias de 12 volts no porta-malas.
2. Soltar o cabo negativo da bateria de 12 volts na união roscada e proteger contra contacto involuntário.



Os sistemas de segurança passivos (airbags e pré-tensores dos cintos de segurança) são desativados após a desconexão da bateria de 12 V

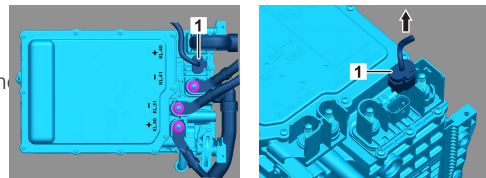


A bateria de 48 V é desativada assim que o airbag é acionado.



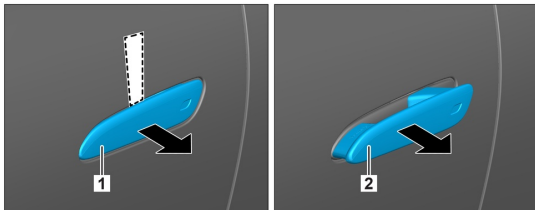
Desconectar a bateria de 48 V

1. Primeiro, desligue a bateria de 12 V.
2. Remova a cobertura que cobre a bateria de 48 V no compartimento do motor.
3. Desligue o conector elétrico (1) da bateria de 48 V.

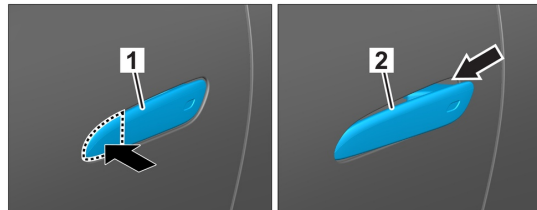


4. Acesso aos ocupantes

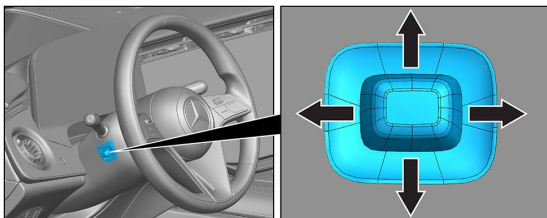
Os componentes dos sistemas de retenção (particularmente os elementos pirotécnicos) devem ser tidos em consideração quando os ocupantes saírem do veículo, de acordo com as indicações na página 1.



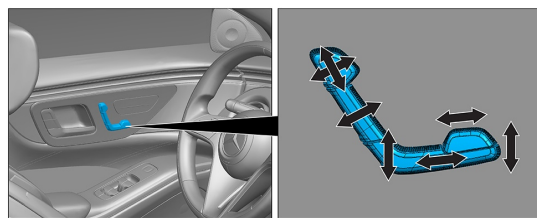
1. Mover um objeto plano e não metálico de cima para trás da pega retraída da porta (1) e alavancá-lo ligeiramente para fora. 2. Agarrar atrás da pega da porta (1) por baixo e puxar para fora até haver resistência e segurar.



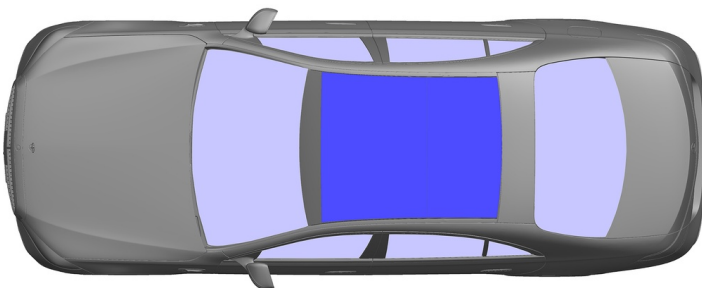
1. Pressione a extremidade dianteira do puxador da porta 2. Puxe o puxador da porta para fora



Ajuste do volante



Ajuste do assento (elétrico)



VSG: vidro de segurança laminado

ESG: vidro de segurança temperado

5. Armazenamento de energia / líquidos / gases / sólidos

	 	12 V AGM
	 	48 V Li-ion
	 	76 L
	 	750 ± 10 g

6. Em caso de incêndio



Utilizar grandes quantidades de água (H₂O) para extinguir um incêndio num veículo.
Utilizar grandes quantidades de água (H₂O) para arrefecer a bateria de iões de lítio.

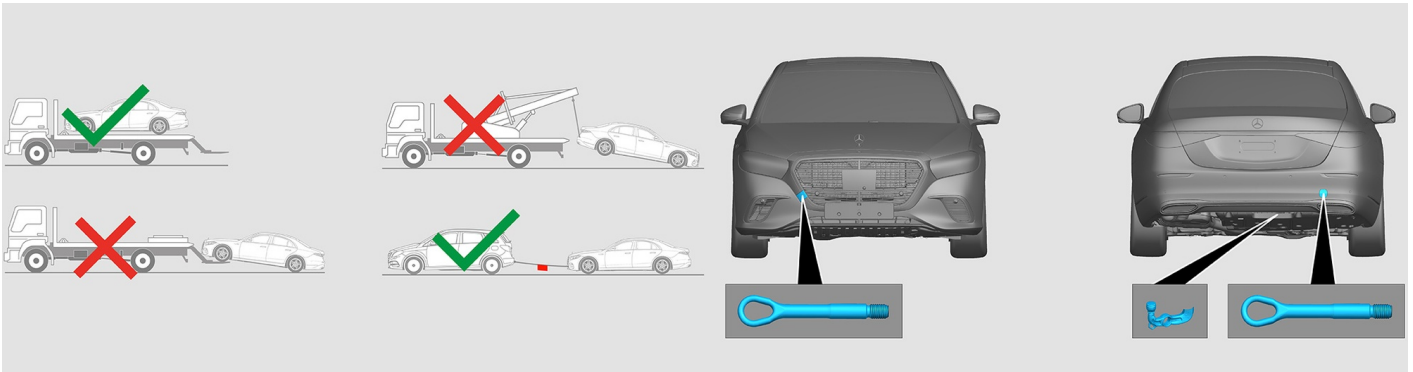


7. Em caso de submersão

Não há perigo de ser aplicada tensão à carroçaria. Após o resgate do veículo:

1. Deixar escoar a água do interior.
2. Iniciar a desativação da rede de bordo de 12/48 V (ver capítulo 3).

8. Reboque / transporte / estacionamento



9. Informação adicional importante

Para mais informações, veja o [Guia para serviços de reboque para veículo de passageiros](#).

Indicação: Para mais informações, por favor consulte o nosso [guia de salvamento](#).

10. Explicação dos pictogramas usados

	Veículo a combustível do grupo 1		Advertência geral		Inflamável		Perigoso para a saúde humana
	Corrosivo		Toxicidade aguda		Explosivo		Usar água para extinguir o fogo
	Usar espuma seca para extinguir o fogo		Usar espuma aquosa para extinguir o fogo		Capô		Porta-malas
	Remover smart key		Componente de ar-condicionado		Cuidado; baixa temperatura		