

- Airbag
- Gerador de gás
- Pré-tensionadores do cinto de segurança
- Módulo de comando SRS
- Mola de pressão a gás/mola pré-tensionada
- Bateria de baixa voltagem
- Bateria de alta tensão
- Cabo de alta tensão
- Componente de alta tensão
- Ponto de separação do cabo
- Separação de alta voltagem no ponto de separação de baixa voltagem

Indicação: Para informações adicionais, favor consultar o nosso [guia de salvamento](#).

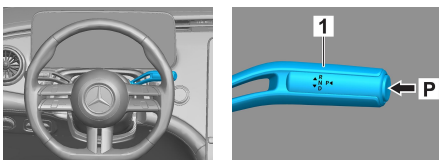


### 1. Identificação / reconhecimento



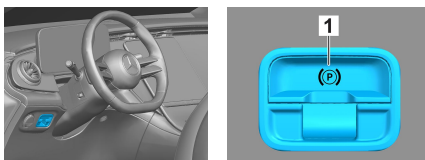
### 2. Imobilização / estabilização / levantamento

#### Freio de estacionamento

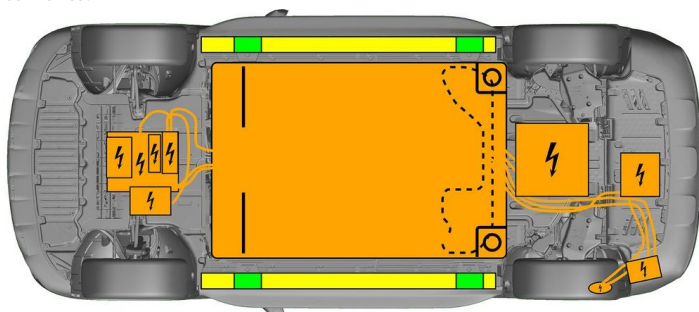


Pressionar o interruptor P na alavanca seletora (1).  
O freio de estacionamento é ativado automaticamente.

#### Freio de estacionamento



Freio de estacionamento elétrico (1)



- Pontos de elevação adequados
- Pontos de estabilização adequados na lateral
- Bateria de alta voltagem

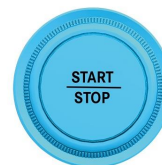


Deve-se evitar uma deformação adicional das soleiras e do lado inferior do assoalho durante o resgate (por exemplo, por meio de suporte com equipamento hidráulico).

### 3. Neutralização dos principais perigos / regras de segurança

#### Desligar a ignição:

1. Pressionar a tecla START-STOP sem acionar o freio de serviço.
2. Manter a chave eletrônica do veículo em uma distância de pelo menos 5 m.



A ausência de ruídos do motor não significa que o veículo está desligado.



Uma nova partida é possível até que o veículo seja descomissionado.

#### Desativação do sistema de alta voltagem



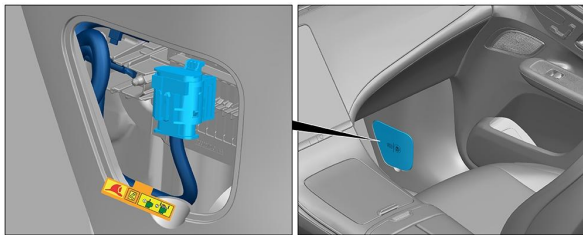
Em acidentes com acionamento de airbags e pré-tensionadores dos cintos de segurança, a rede de bordo de alta voltagem é desligada automaticamente.





Em todos os outros casos, desativar a rede de bordo de alta voltagem da seguinte forma:

### Opção 1: Dispositivo de desconexão de alta voltagem



O dispositivo de desligamento de alta voltagem se encontra embaixo, na coluna A, no lado do acompanhante.



- (1) Puxar o destravamento
- (2) Pressionar o destravamento para baixo
- (3) Retirar o interruptor

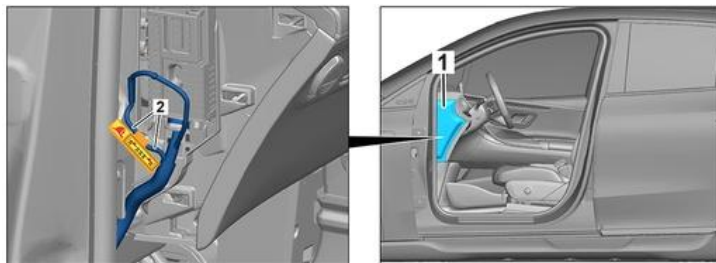


### Opção 2: Dispositivo de desconexão de alta voltagem alternativo



O dispositivo de desligamento de alta voltagem alternativo se encontra sob a cobertura da caixa de fusíveis no posto de comando no lado do motorista.

Este está identificado com uma plaqueta de informações.



Remover a cobertura (1). Cortar o cabo no local assinalado (2).



Para garantir que na rede de alta tensão não haja tensão residual, esperar aprox. 20 segundos após o desligamento.



Os sistemas de segurança passivos, tais como airbags e pré-tensionadores dos cintos de segurança, continuam a ser alimentados com tensão pela rede de bordo de 12 V.



### Desconectar a bateria de 12 V



1. Remover a cobertura da bateria de 12 V no compartimento do motor.
2. Soltar o cabo negativo da bateria de 12 V na união roscada e proteger contra contato não intencional.



Os sistemas de segurança passivos (airbags e pré-tensionadores dos cintos de segurança) são desativados.



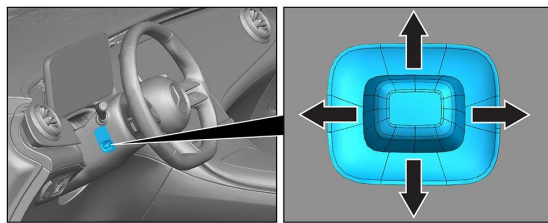
### 4. Acesso aos ocupantes

Ao liberar os ocupantes do veículo, devem ser levadas em consideração as áreas da carroceria que consistem em aços de alta resistência e os componentes dos sistemas de retenção (em particular elementos pirotécnicos), conforme especificado na página 1.

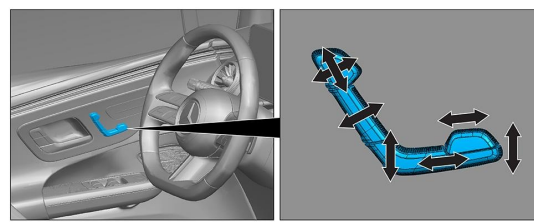


Empurrar um objeto plano não metálico por cima, atrás da maçaneta da porta (1) retraída e alavancar levemente para fora.

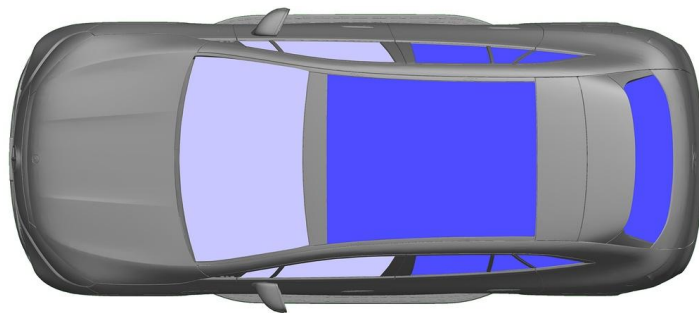
Pegar por baixo, atrás da maçaneta da porta (1) e puxar para fora até a resistência e segurar.



Ajuste da coluna de direção



Ajuste do banco (elétrico)



- VSG: vidro de segurança laminado
- ESG: vidro temperado

### 5. Armazenamento de energia / líquidos / gases / sólidos

		12 V
		400 V
		1150 ± 10 g

Todos os cabos de alta tensão possuem um isolamento laranja.

### 6. Em caso de incêndio

Usar grandes quantidades de água (H<sub>2</sub>O) para extinguir um incêndio em um veículo.  
Usar grandes quantidades de água (H<sub>2</sub>O) para resfriar a bateria de íons de lítio.

Advertência: nova ignição da bateria



Se o líquido de arrefecimento escorrer para fora da bateria de alta tensão, ela poderá ficar instável devido à sobrecarga térmica.  
Verifique a temperatura da bateria com uma câmera infravermelha.





## 7. Em caso de submersão

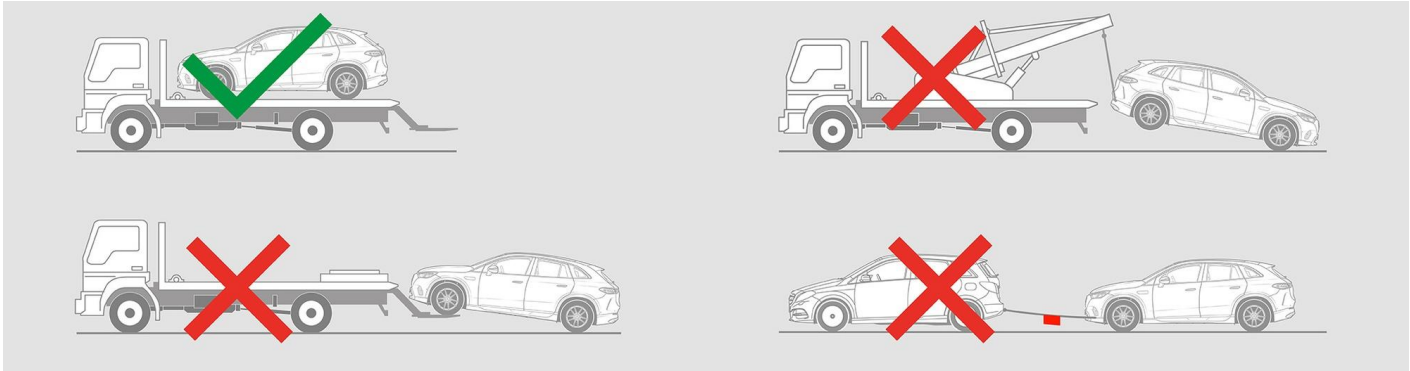
Não há risco de aplicação de tensão à carroceria.

Após a recuperação do veículo:

1. Deixar a água escoar para fora do compartimento interno do veículo.
2. Iniciar a desativação da rede de bordo de alta voltagem (ver capítulo 3).

## 8. Reboque / transporte / estacionamento

Somente transportar o veículo com ambos os eixos em um reboque ou em um caminhão cegonheiro.



Manter a uma distância segura de outros veículos.

**Advertência: nova ignição da bateria**

## 9. Informação adicional importante

Outras informações podem ser encontradas no ["Guia de serviços de reboque de carros"](#).

## 10. Explicação dos pictogramas usados

	Veículo elétrico		Perigo		Perigo de tensão		Inflamável
	Prejudicial à saúde		Corrosivo		Toxicidade aguda		Explosivo
	Extinguir com água		Usar câmera de infravermelho		Capô do motor		Remover a chave smart
	Sistema de ar-condicionado		Perigo, baixa temperatura				