

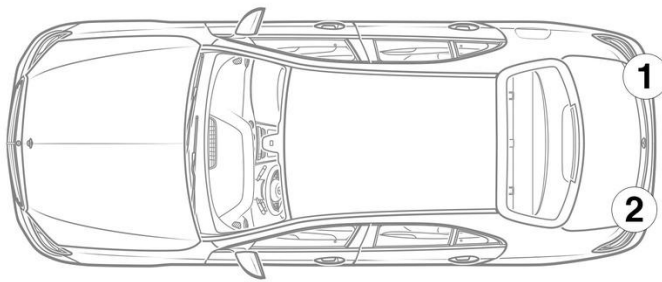
- ① Bateria 12 V, direção à esquerda
- ② Bateria 12 V, direção à direita
- ③ Bateria de alta voltagem
- ④ Tomada do veículo de alta voltagem
- ⑤ Dispositivo de desligamento de alta voltagem
- ⑥ Dispositivo de desligamento de alta voltagem alternativo, direção à esquerda
- ⑦ Dispositivo de desligamento de alta voltagem alternativo, direção à direita

Airbag	Gerador de gás	Pré-tensionadores do cinto de segurança	Mola de pressão a gás	Reservatório de combustível
Módulo de comando dos sistemas de retenção	Bateria 12 V	Bateria de alta voltagem	Componentes de alta voltagem	Dispositivo de desligamento de alta voltagem
Dispositivo de desligamento de alta voltagem alternativo	Proteção de pedestres			

Indicação: Para informações adicionais, favor consultar o nosso [guia de salvamento](#).



1. Identificação / reconhecimento

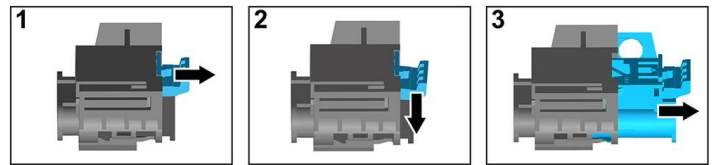
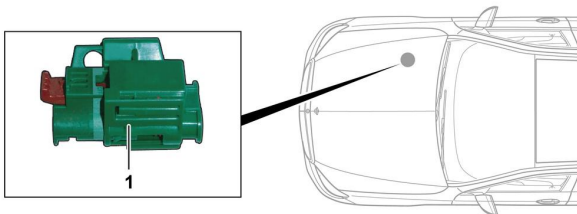


3. Neutralização dos principais perigos / regras de segurança

Desativação do sistema de alta voltagem

Em todos os outros casos, desativar a rede de bordo de alta voltagem da seguinte forma:

Opção 1: Dispositivo de desconexão de alta voltagem



Die Hochvolt-Abschaltvorrichtung befindet sich im Motorraum auf der Beifahrerseite.



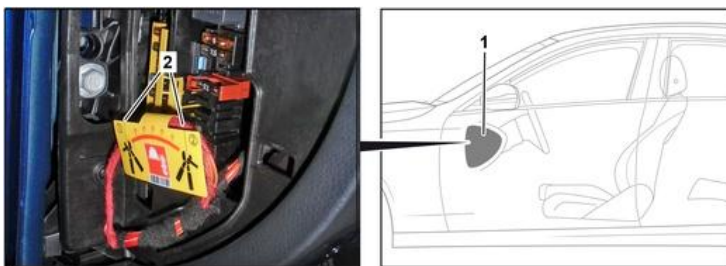
- (1) Puxar o destravamento
- (2) Pressionar o destravamento para baixo
- (3) Retirar o interruptor



Opção 2: Dispositivo de desconexão de alta voltagem alternativo

O dispositivo de desligamento de alta voltagem alternativo se encontra sob a cobertura da caixa de fusíveis no posto de comando no lado do motorista.

Este está identificado com uma plaqueta de informações.



Remover a cobertura (1). Cortar o cabo no local assinalado (2).



Desconectar a bateria de 12 V

- 1. Remover a cobertura da bateria de 12 V.
- 2. Soltar o cabo negativo da bateria de 12 V na união rosca e proteger contra contato não intencional.

