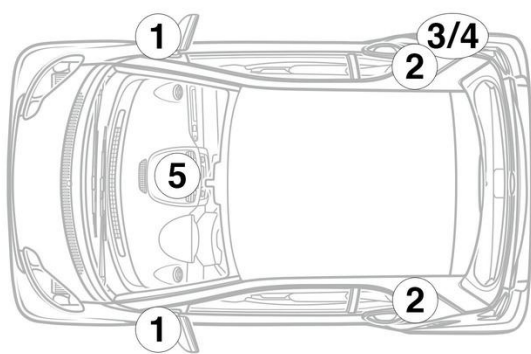


- | | | | | |
|---|---|---|--|---|
|  Airbag |  Pré-tensionadores do cinto de segurança |  Módulo de comando SRS |  Mola de pressão a gás/mola pré-tensionada |  Reforço da carroceria |
|  Bateria de baixa voltagem |  Bateria de alta tensão |  Componente de alta tensão |  Ponto de separação de alta voltagem | |

Indicação: Para informações adicionais, favor consultar o nosso [guia de salvamento](#).



1. Identificação / reconhecimento

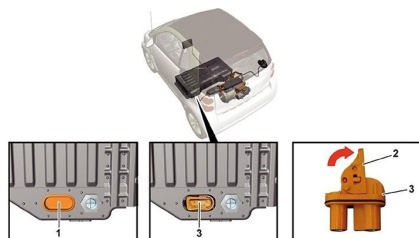


3. Neutralização dos principais perigos / regras de segurança

Desativação do sistema de alta voltagem

Em todos os outros casos, desativar a rede de bordo de alta voltagem da seguinte forma:

Dispositivo de desconexão de alta voltagem



O dispositivo de desligamento de alta voltagem se encontra no lado inferior da bateria de alta voltagem no sentido de deslocamento traseiro esquerdo.

Remover a cobertura (1) / abrir o travamento (2) do conector (3) / retirar o conector (3) da bateria de alta voltagem



Para garantir que na rede de alta tensão não haja tensão residual, esperar aprox. 20 segundos após o desligamento.



Os sistemas de segurança passivos, tais como airbags e pré-tensionadores dos cintos de segurança, continuam a ser alimentados com tensão pela rede de bordo de 12 V.



Desconectar a bateria de 12 V

1. Remover a cobertura da bateria de 12 V.
2. Soltar o cabo negativo da bateria de 12 V na união roscada e proteger contra contato não intencional.