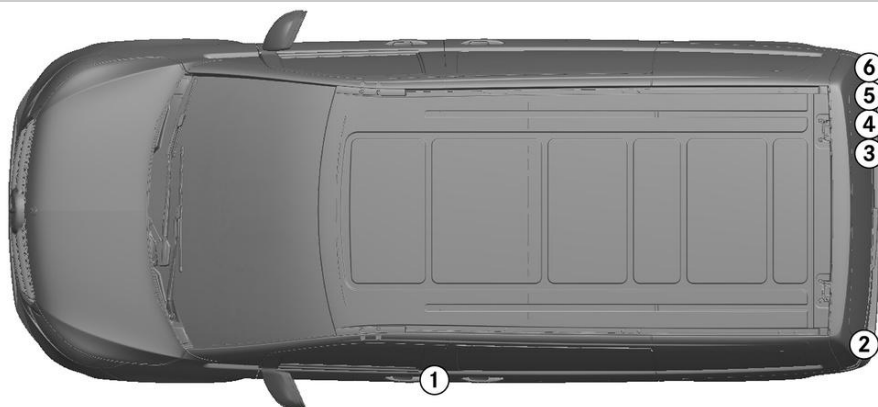


- Poduszka powietrzna
- Generator gazu
- Napinacz pasa bezpieczeństwa
- Jednostka sterująca SRS
- Amortyzator ciśnienia gazu / Wstępnie naprężona sprężyna
- Akumulator niskiego napięcia
- Diesel zbiornik paliwa

Wskazówka: Więcej informacji znajduje się w naszych [wytocznych ratowniczych](#).



## 1. Identyfikacja / rozpoznanie



2

VITO TOURER

3

110 CDI

4

114 CDI

5

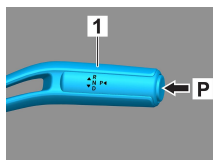
116 CDI

6

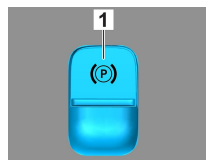
119 CDI

## 2. Unieruchomienie / stabilizacja / podnoszenie

## Hamulec parkingowy

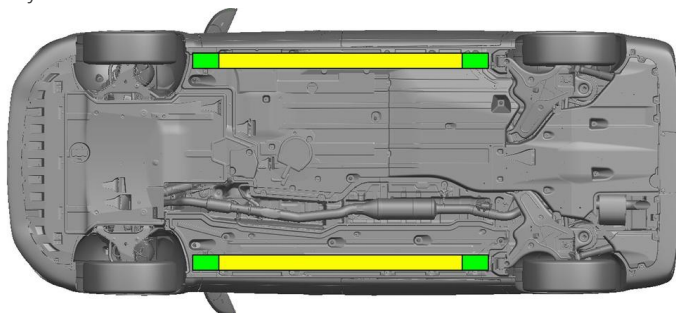


## Hamulec postojowy



Nacisnąć przełącznik P na dźwigni zmiany biegów (1). Hamulec parkingowy aktywuje się automatycznie.

Elektryczny hamulec postojowy (1)



Prawidłowe punkty podnoszenia



Prawidłowe punkty stabilizujące z boku

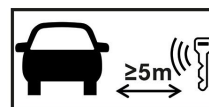


Należy unikać dodatkowego odkształcania progów i podwozia podczas akcji ratowniczej (np. podpierając je urządzeniami hydraulicznymi).

## 3. Likwidacja bezpośredniego zagrożenia / wymogi bezpieczeństwa

## Wyłączyć zapłon:

1. Nacisnąć przycisk START-STOP, nie aktywując hamulca roboczego.
2. Elektroniczny kluczyk pojazdu zabezpieczyć w odległości co najmniej 5 m od samochodu.



Brak odgłosów pracy silnika nie oznacza, że pojazd jest wyłączony.



Ponowne uruchomienie jest możliwe aż do wycofania pojazdu z eksploatacji.



## Zdjąć klemy z akumulatora 12 V

1. Zdjąć osłonę akumulatora 12 V.
2. Odłączyć kabel minusowy akumulatora 12 V od połączenia śrubowego i zabezpieczyć przed przypadkowym kontaktem.

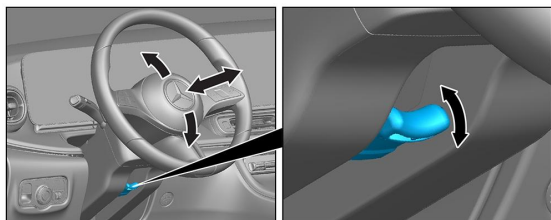


Pasywne systemy bezpieczeństwa (poduszki powietrzne i napinacze pasów bezpieczeństwa) zostają dezaktywowane.

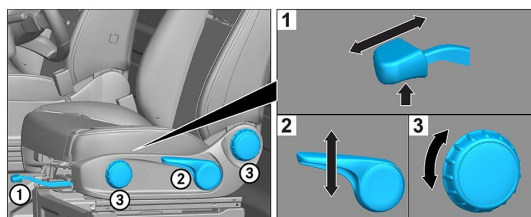


### 4. Dostęp do pasażerów

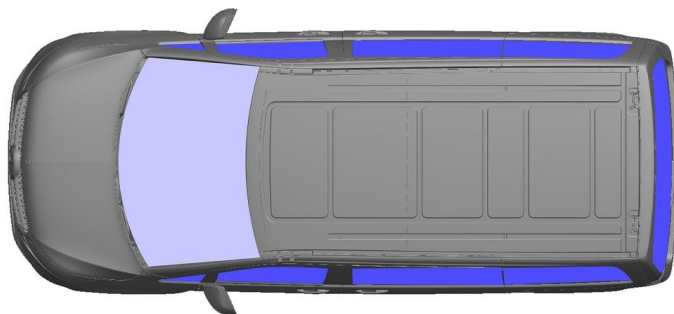
Podczas uwalniania osób znajdujących się w pojeździe należy wziąć pod uwagę komponenty systemów wspomagania bezpieczeństwa (w szczególności elementy pirotechniczne) zgodnie z informacjami na stronie 1.



Regulacja kierownicy



Regulacja fotela (mechaniczna)



- VSG: Szkło klejone
- ESG: Szkło hartowane

### 5. Źródła energii / ciecze / gazy / ciała stałe

		12V
		57L
		600 ± 10g

### 6. Postępowanie na wypadek pożaru



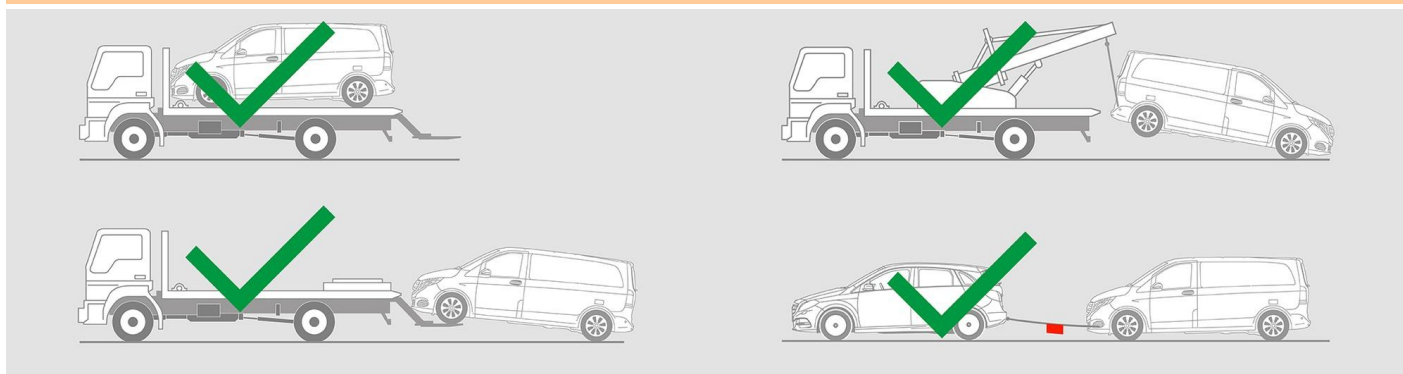
Do gaszenia pojazdu stosować duże ilości wody (H<sub>2</sub>O).

### 7. Postępowanie na wypadek zanurzenia w wodzie

Nie ma niebezpieczeństwa dopływu napięcia do karoserii. Po wydobyciu pojazdu:

1. Pozwolić, aby z wnętrza wypłynęła woda.
2. Podjąć działania zmierzające do dezaktywowania instalacji elektrycznej 12/48 V (patrz rozdział 3).

### 8. Holowanie / transport / przechowywanie





## 9. Dodatkowe istotne informacje

Więcej informacji można znaleźć w [Wytycznych dla służb holowniczych samochodów osobowych](#).

## 10. Objasnienie uzytych piktogramow

	Pojazd napędzany paliwem ciekłym z grupy 1		Ogólny znak ostrzegawczy		Materiał łatwopalny		Niebezpieczne dla zdrowia ludzkiego
	Działa żrąco		Materiał wybuchowy		Użycie wody do gaszenia ognia		Użycie suchej piany do gaszenia ognia
	Oddalenie inteligentnego kluczyka		Element klimatyzacji		Ostrzeżenie o niskiej temperaturze		