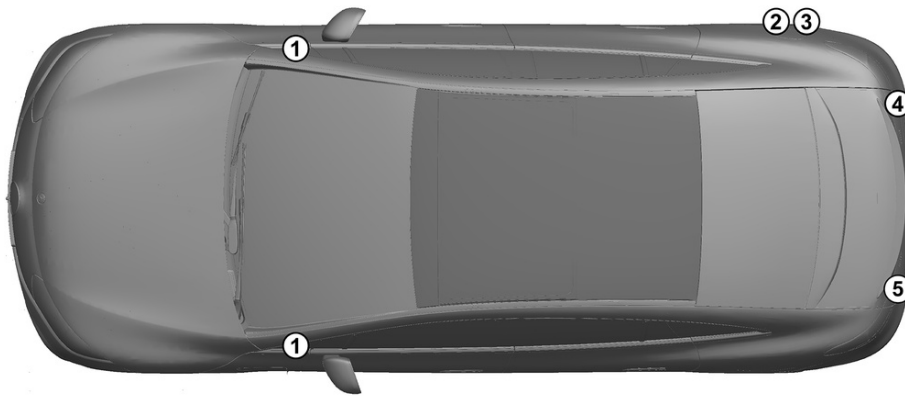


- Poduszka powietrzna
- Generator gazu
- Napinacz pasa bezpieczeństwa
- Jednostka sterująca SRS
- Aktywny system ochrony pieszych
- Amortyzator ciśnienia gazu / Wstępnie naprężona sprężyna
- Akumulator niskiego napięcia
- Akumulator wysokonapięciowy
- Przewód wysokiego napięcia
- Element wysokonapięciowy
- Przerwa w przewodzie
- Urządzenie niskiego napięcia odłączające wysokie napięcie

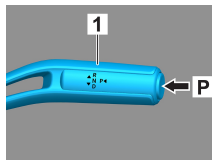
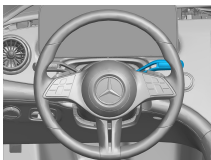


### 1. Identyfikacja / rozpoznanie

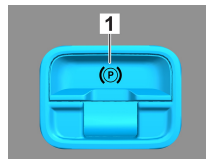


### 2. Unieruchomienie / stabilizacja / podnoszenie

#### Hamulec parkingowy

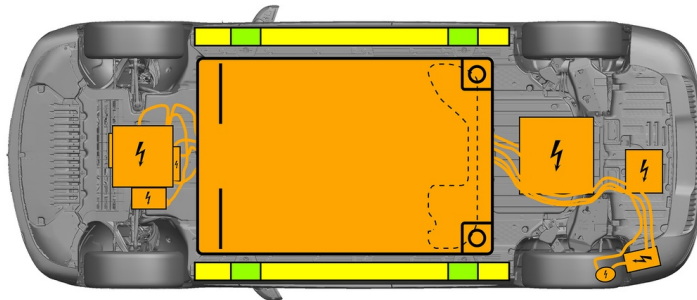


#### Hamulec postojowy



Nacisnąć przełącznik P na dźwigni zmiany biegów (1). Hamulec parkingowy aktywuje się automatycznie.

Elektryczny hamulec postojowy (1)



- Prawidłowe punkty podnoszenia
- Prawidłowe punkty stabilizujące z boku
- Akumulator wysokiego napięcia

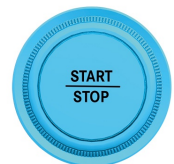
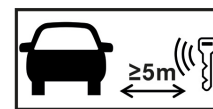


Należy unikać dodatkowego odkształcania progów i podwozia podczas akcji ratowniczej (np. podpierając je urządzeniami hydraulicznymi).

### 3. Likwidacja bezpośredniego zagrożenia / wymogi bezpieczeństwa

#### Wyłączyć zapłon:

- Nacisnąć przycisk START-STOP, nie aktywując hamulca roboczego.
- Elektryczny kluczyk pojazdu zabezpieczyć w odległości co najmniej 5 m od samochodu.



Brak odgłosów pracy silnika nie oznacza, że pojazd jest wyłączony.



Ponowne uruchomienie jest możliwe aż do wycofania pojazdu z eksploatacji.

#### Dezaktywacja systemu wysokiego napięcia



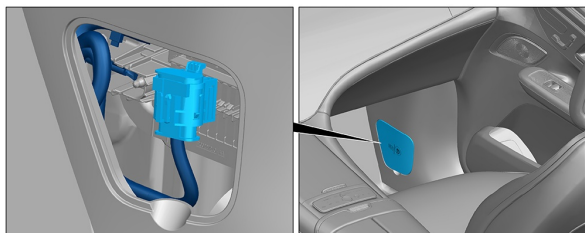
W razie wypadku z aktywowaniem poduszek powietrznych i napiaczy pasów bezpieczeństwa system wysokiego napięcia zostaje wyłączony automatycznie.



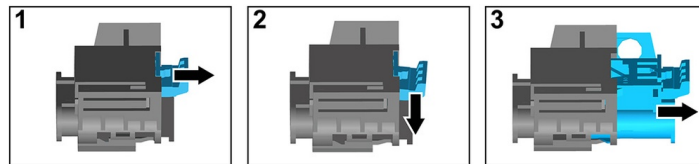


W każdym innym przypadku system wysokiego napięcia należy dezaktywować w następujący sposób:

### Opcja 1: Przyrząd odłączający wysokie napięcie



Przyrząd odłączający wysokie napięcie znajduje się na dole słupka A po stronie pasażera.



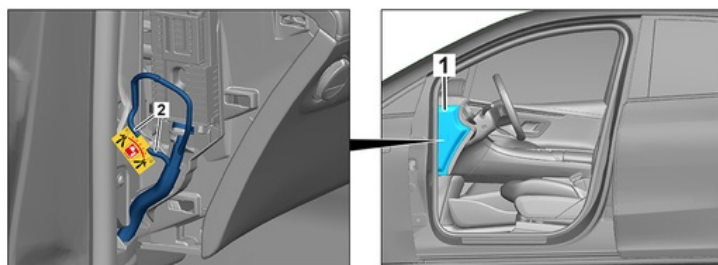
- (1) Pociągnąć blokadę
- (2) Blokadę nacisnąć w dół
- (3) Wyciągnąć przełącznik



### Opcja 2: Alternatywny przyrząd odłączający wysokie napięcie



Alternatywny przyrząd odłączający wysokie napięcie znajduje się pod osłoną skrzynki z bezpiecznikami, w kokpicie, po stronie kierowcy. Jest on oznaczony tabliczką.



Zdjąć osłonę (1). Przeciąć przewód w zaznaczonym miejscu (2).



Aby upewnić się, że w obwodzie wysokiego napięcia nie ma już napięcia resztkowego, po wyłączeniu odczekać ok. 20 sekund.



Pasywne systemy bezpieczeństwa takie jak poduszki powietrzne i napinacze pasów bezpieczeństwa nadal są zasilane przez instalację elektryczną 12 V.



#### Zdjąć klemy z akumulatora 12 V

1. Zdjąć osłonę akumulatora 12 V w komorze silnikowej.
2. Odłączyć kabel minusowy akumulatora 12 V od połączenia śrubowego i zabezpieczyć przed przypadkowym kontaktem.



#### Zdjąć klemy z akumulatora 12 V

1. Zdjąć osłonę akumulatora 12 V.
2. Odłączyć kabel minusowy akumulatora 12 V od połączenia śrubowego i zabezpieczyć przed przypadkowym kontaktem.



#### Zdjąć klemy z akumulatora 12 V

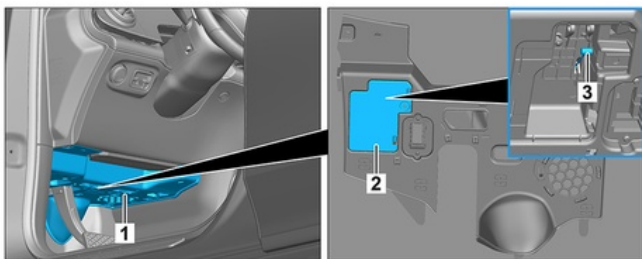
1. Zdjąć osłonę akumulatora 12 V w bagażniku.
2. Odłączyć kabel minusowy akumulatora 12 V od połączenia śrubowego i zabezpieczyć przed przypadkowym kontaktem.



Pasywne systemy bezpieczeństwa (poduszki powietrzne i napinacze pasów bezpieczeństwa) zostają dezaktywowane.



Otwieranie pokrywy:



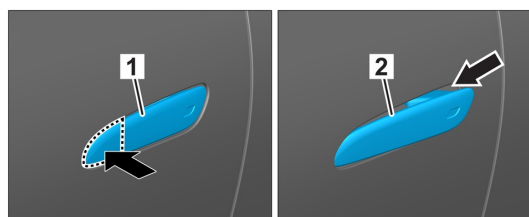
Wymontować osłonę (2) z obudowy (1). Pociągnąć cięgno pokrywy (3).

#### 4. Dostęp do pasażerów

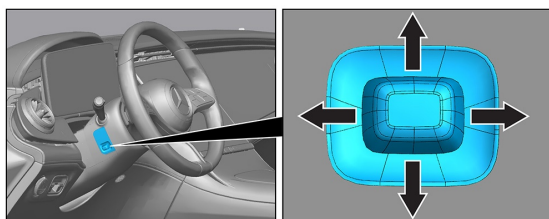
Podczas uwalniania osób znajdujących się w pojeździe należy wziąć pod uwagę komponenty systemów wspomagania bezpieczeństwa (w szczególności elementy pirotechniczne) zgodnie z informacjami na stronie 1.



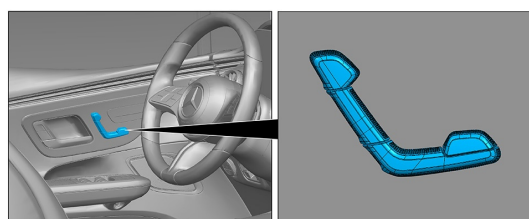
Od dołu sięgnąć za klamkę (1), do oporu pociągnąć na zewnątrz i przytrzymać.



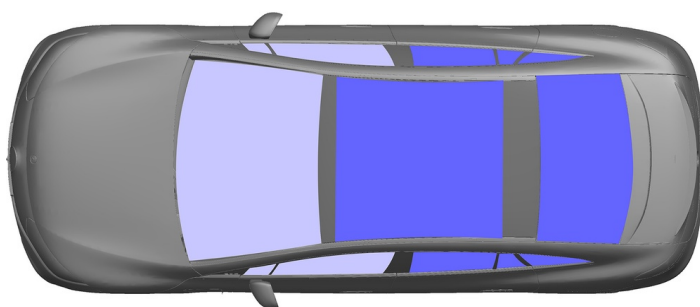
1. Naciśnij przednią krawędź klamki drzwi 2. Pociągnij klamkę drzwi na zewnątrz



Regulacja kierownicy



Regulacja fotela (elektryczna)



VSG: Szkło klejone

ESG: Szkło hartowane

#### 5. Źródła energii / ciecze / gazy / ciała stałe

		12 V
		400 V
		1150 ± 10 g



Wszystkie przewody wysokiego napięcia mają pomarańczową izolację.



## 6. Postępowanie na wypadek pożaru



Do gaszenia pojazdu stosować duże ilości wody (H<sub>2</sub>O).

Do schładzania akumulatora litowo-jonowego stosować większe ilości wody (H<sub>2</sub>O).



Ostrzeżenie: Możliwy zapłon akumulatora



Jeśli z akumulatora wysokiego napięcia wycieknie środek chłodzący, może on stać się niestabilny wskutek działania wysokiej temperatury. Temperaturę akumulatora należy sprawdzać za pomocą kamery termowizyjnej na podczerwień.



## 7. Postępowanie na wypadek zanurzenia w wodzie

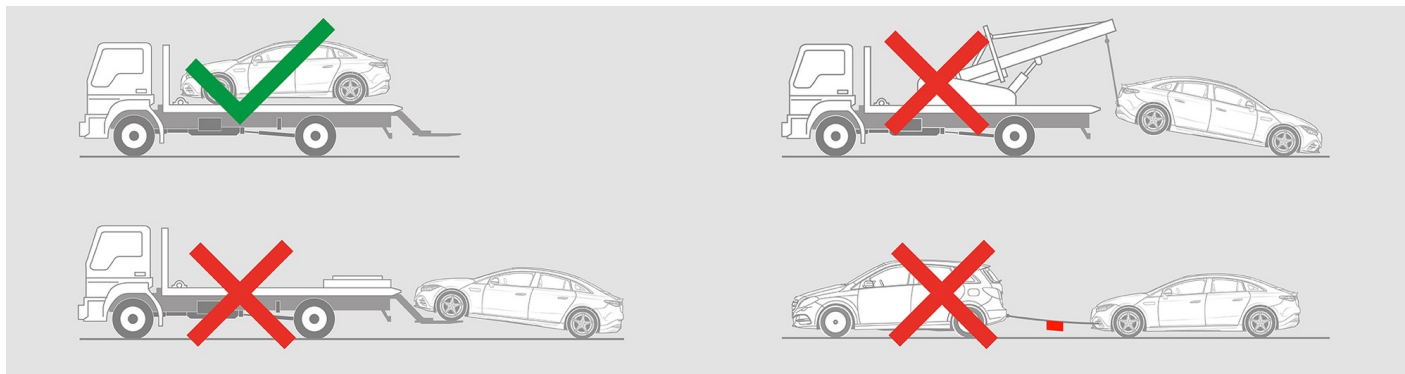
Nie ma niebezpieczeństwa dopływu napięcia do karoserii.

Po wydobyciu pojazdu:

1. Pozwolić, aby z wnętrza wypłynęła woda.
2. Podjąć działania zmierzające do dezaktywowania systemu wysokiego napięcia (patrz rozdział 3).

## 8. Holowanie / transport / przechowywanie

Pojazd transportuje się z dwiema osiami znajdującymi się na holowniku lub transporterze.



Przechowywać w bezpiecznej odległości od innych pojazdów.



Ostrzeżenie: Możliwy zapłon akumulatora



## 9. Dodatkowe istotne informacje

Więcej informacji można znaleźć w [Wytucznych dla służb holowniczych samochodów osobowych](#).

Wskazówka: Więcej informacji znajduje się w naszych [wytucznych ratowniczych](#).

## 10. Objaśnienie użytych piktogramów



Pojazd elektryczny



Ogólny znak ostrzegawczy



Ostrzeżenie o występowaniu napięcia elektrycznego



Materiał łatwopalny



Niebezpieczne dla zdrowia ludzkiego



Działa żrąco



Toksyczność ostra



Materiał wybuchowy



Użycie wody do gaszenia ognia



Użycie kamery termowizyjnej na podczerwień



Pokrywa silnika



Oddalenie inteligentnego kluczyka



Element klimatyzacji



Ostrzeżenie o niskiej temperaturze