

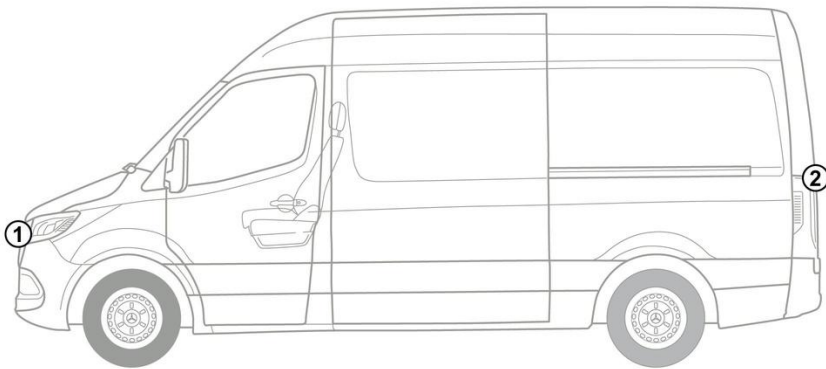
- ① Akumulator wysokiego napięcia
- ② Akumulator 12 V
- ③ Akumulator dodatkowy 12 V, Kierownica po lewej stronie
- ④ Akumulator dodatkowy 12 V, Kierownica po prawej b
Wskazówka: Alternatywny wyłącznik wysokiego napięcia należy wykorzystywać tylko wtedy, gdy dostęp do wyłącznika wysokiego napięcia w komorze silnika jest niemożliwy. Przed uruchomieniem wyłącznika wysokię
- ⑤ Gniazdo ładowania instalacji wysokiego napięcia
- ⑥ Alternatywny wyłącznik wysokiego napięcia, Kierownica po lewej stronie
- ⑦ Alternatywny wyłącznik wysokiego napięcia, Kierownica po prawej stronie

Poduszka powietrzna	Generator gazu	Napinacz pasa bezpieczeństwa	Moduł sterujący systemu zabezpieczającego przed skutkami wypadków	Akumulator 12 V
Akumulator wysokiego napięcia	Komponenty instalacji wysokiego napięcia	Wyłącznik wysokiego napięcia	Alternatywny wyłącznik wysokiego napięcia	

Wskazówka: Więcej informacji znajduje się w naszych [wytucznych ratowniczych](#).



1. Identyfikacja / rozpoznanie



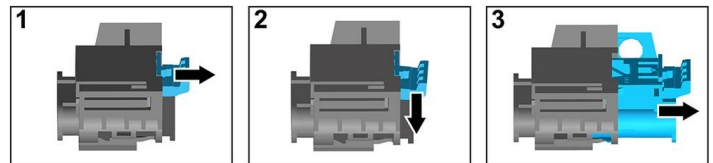
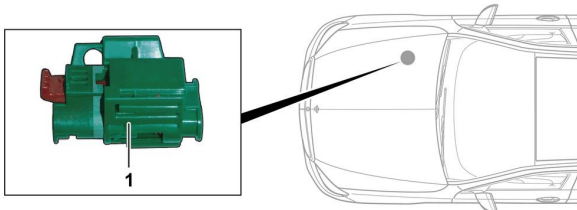
eSPRINTER

3. Likwidacja bezpośredniego zagrożenia / wymogi bezpieczeństwa

Dezaktywacja systemu wysokiego napięcia

W każdym innym przypadku system wysokiego napięcia należy dezaktywować w następujący sposób:

Opcja 1: Przyrząd odłączający wysokie napięcie



Przyrząd odłączający wysokie napięcie znajduje się w komorze silnikowej, po stronie pasażera.



- (1) Pociągnąć blokadę
- (2) Blokadę nacisnąć w dół
- (3) Wyciągnąć przetłącznik

Opcja 2: Alternatywny przyrząd odłączający wysokie napięcie



Alternatywny przyrząd odłączający wysokie napięcie znajduje się w stelażu prawego przedniego fotela. Jest on oznaczony tabliczką.



Zdjąć osłonę (1). Przeciąć przewód w zaznaczonym miejscu (2).



Zdjąć klemy z akumulatora 12 V

- 1. Zdjąć osłonę akumulatora 12 V.
- 2. Odłączyć kabel minusowy akumulatora 12 V od połączenia śrubowego i zabezpieczyć przed przypadkowym kontaktem.