

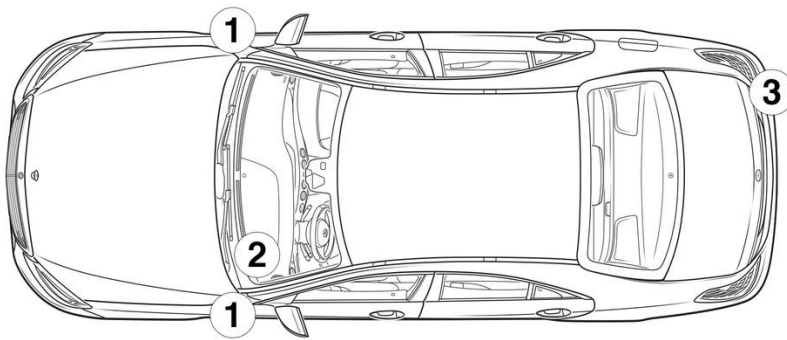
- ① Akumulator główny
- ② Akumulator dodatkowy
- ③ Akumulator wysokiego napięcia
- ④ Wyłącznik wysokiego napięcia
- ⑤ Alternatywny wyłącznik wysokiego napięcia, Kierownica po lewej stronie
- ⑥ Alternatywny wyłącznik wysokiego napięcia, Kierownica po prawej stronie
- ⑦ Gniazdo ładowania instalacji wysokiego napięcia

- Poduszka powietrzna
- Generator gazu
- Napinacz pasa bezpieczeństwa
- Amortyzator gazowy
- Zbiornik paliwa
- Moduł sterujący systemu zabezpieczającego przed skutkami wypadków
- Akumulator 12 V
- Akumulator wysokiego napięcia
- Komponenty instalacji wysokiego napięcia
- Wyłącznik wysokiego napięcia
- Alternatywny wyłącznik wysokiego napięcia
- System ochrony pieszych
- Poduszka powietrzna w pasie bezpieczeństwa

Wskazówka: Więcej informacji znajduje się w naszych [wytucznych ratowniczych](#).



1. Identyfikacja / rozpoznanie



2. Unieruchomienie / stabilizacja / podnoszenie

Hamulec parkingowy



Hamulec postojowy



Nacisnąć przełącznik P na dźwigni zmiany biegów (1). Hamulec parkingowy aktywuje się automatycznie.

Elektryczny hamulec postojowy (1)

3. Likwidacja bezpośredniego zagrożenia / wymogi bezpieczeństwa

Wyłączyć zapłon:

1. Nacisnąć przycisk START-STOP, nie aktywując hamulca roboczego.
2. Elektroniczny kluczyk pojazdu zabezpieczyć w odległości co najmniej 5 m od samochodu.



Brak odgłosów pracy silnika nie oznacza, że pojazd jest wyłączony.

Ponowne uruchomienie jest możliwe aż do wycofania pojazdu z eksploatacji.

Dezaktywacja systemu wysokiego napięcia

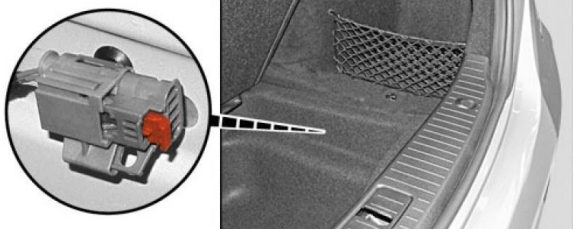
W razie wypadku z aktywowaniem poduszek powietrznych i napiaczy pasów bezpieczeństwa system wysokiego napięcia zostaje wyłączony automatycznie.



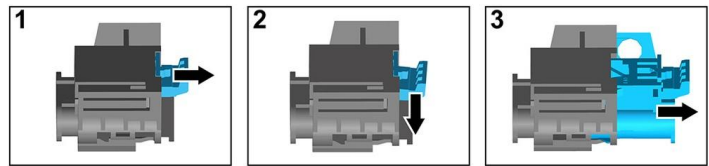


W każdym innym przypadku system wysokiego napięcia należy dezaktywować w następujący sposób:

Opcja 1: Przyrząd odłączający wysokie napięcie



Wyłącznik wysokiego napięcia znajduje się za osłoną tylnej prawej wnęki bagażnika. Okładzinę wnęki wyjmuje się z bagażnika za uchwyt znajdujący się na środku poniżej krawędzi bagażnika.

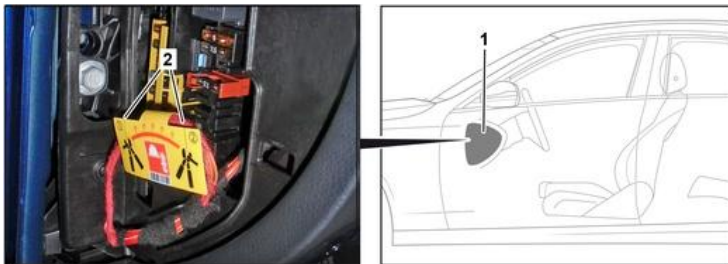


- (1) Pociągnąć blokadę
- (2) Blokadę nacisnąć w dół
- (3) Wyciągnąć przetątnik

Opcja 2: Alternatywny przyrząd odłączający wysokie napięcie



Alternatywny przyrząd odłączający wysokie napięcie znajduje się pod osłoną skrzynki z bezpiecznikami, w kokpicie, po stronie kierowcy. Jest on oznaczony tabliczką.



Zdjąć osłonę (1). Przeciąć przewód w zaznaczonym miejscu (2).



Aby upewnić się, że w obwodzie wysokiego napięcia nie ma już napięcia resztkowego, po wyłączeniu odczekać ok. 20 sekund.



Pasywne systemy bezpieczeństwa takie jak poduszki powietrzne i napinacze pasów bezpieczeństwa nadal są zasilane przez instalację elektryczną 12 V.



Zdjąć klemy z akumulatora 12 V/48 V

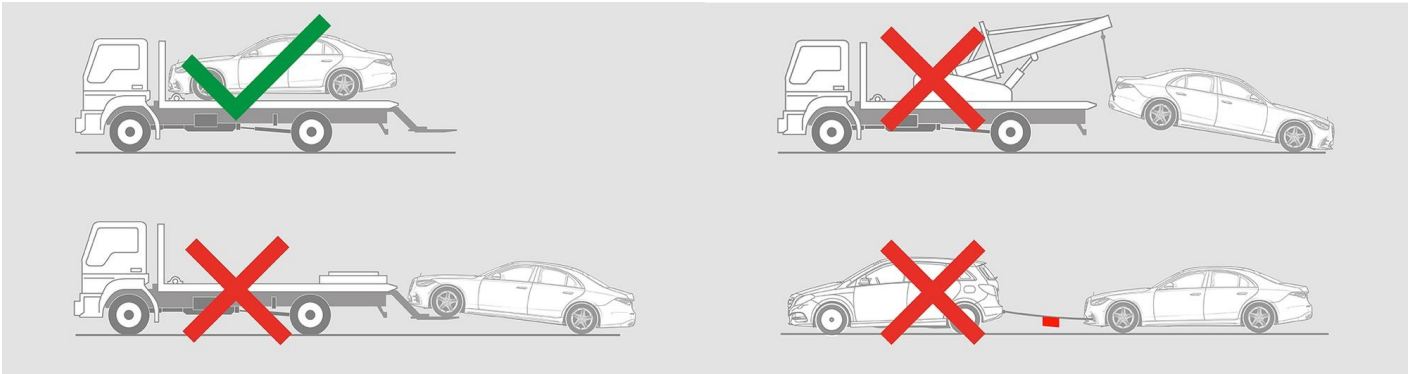


1. Zdjąć osłonę akumulatora 12/48 V w bagażniku.
2. Odłączyć kabel minusowy akumulatora 12/48 V od połączenia śrubowego i zabezpieczyć przed przypadkowym kontaktem.



8. Holowanie / transport / przechowywanie

Pojazd transportuje się z dwiema osiami znajdującymi się na holowniku lub transporterze.



Przechowywać w bezpiecznej odległości od innych pojazdów.



Ostrzeżenie: Niebezpieczeństwo ponownego zapłonu akumulatora

