

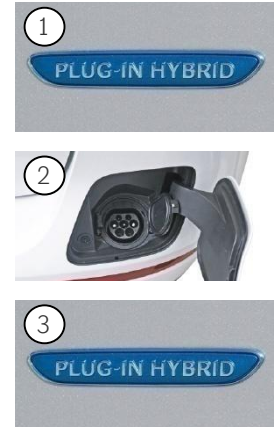
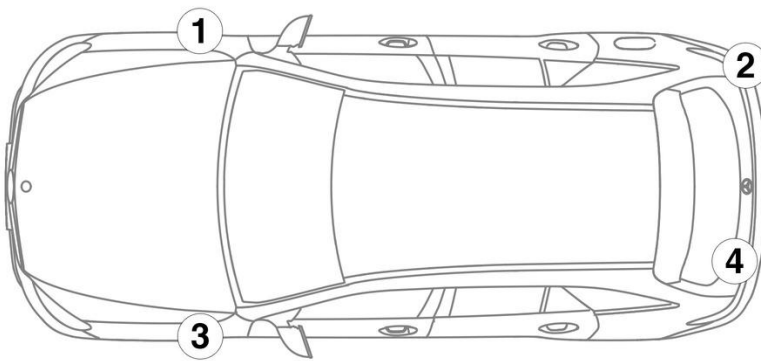
- ① Akumulator główny
- ② Akumulator dodatkowy
- ③ Akumulator wysokiego napięcia
- ④ Gniazdo ładowania instalacji wysokiego napięcia
- ⑤ Wyłącznik wysokiego napięcia
- ⑥ alternatywny wyłącznik wysokiego napięcia

	Poduszka powietrzna		Generator gazu		Napinacz pasa bezpieczeństwa		Amortyzator gazowy		Zbiornik paliwa
	Moduł sterujący systemu zabezpieczającego przed skutkami wypadków		Akumulator 12 V		Akumulator wysokiego napięcia		Komponenty instalacji wysokiego napięcia		Wyłącznik wysokiego napięcia
	Alternatywny wyłącznik wysokiego napięcia								

Wskazówka: Więcej informacji znajduje się w naszych [wytocznych ratowniczych](#).



1. Identyfikacja / rozpoznanie

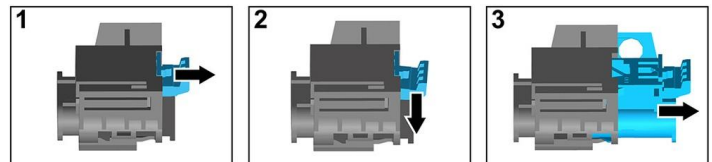
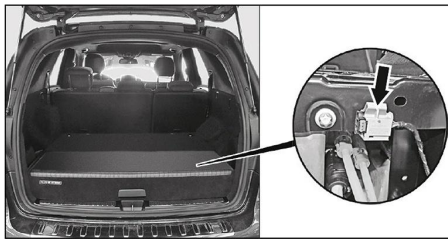


3. Likwidacja bezpośredniego zagrożenia / wymogi bezpieczeństwa

Dezaktywacja systemu wysokiego napięcia

W każdym innym przypadku system wysokiego napięcia należy dezaktywować w następujący sposób:

Opcja 1: Przyrząd odłączający wysokie napięcie



Wyłącznik wysokiego napięcia znajduje się w bagażniku pod osłoną akumulatora wysokiego napięcia.

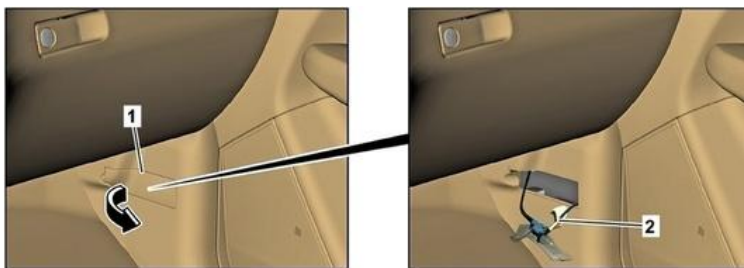


- (1) Pociągnij element odblokowujący.
- (2) Wciśnij element odblokowujący w dół.
- (3) Wyciągnij przetątnik.

Opcja 2: Alternatywny przyrząd odłączający wysokie napięcie



Alternatywny wyłącznik wysokiego napięcia znajduje się za osłoną w prawym słupku A u dołu. Jest oznaczony naklejką informacyjną.



Zdjąć osłonę (1) w prawym słupku A / przeciąć przewód w oznaczonym miejscu (2)



Aby upewnić się, że w obwodzie wysokiego napięcia nie ma już napięcia resztkowego, po wyłączeniu odczekać ok. 20 sekund.



Pasywne systemy bezpieczeństwa takie jak poduszki powietrzne i napinacze pasów bezpieczeństwa nadal są zasilane przez instalację elektryczną 12 V.



Zdjąć klemy z akumulatora 12 V

1. Zdjąć osłonę akumulatora 12 V.
2. Odłączyć kabel minusowy akumulatora 12 V od połączenia śrubowego i zabezpieczyć przed przypadkowym kontaktem.