




① Akumulator 12 V


② Akumulator wysokiego napięcia

③ Wyłącznik wysokiego napięcia

 Poduszka powietrzna


 Napinacz pasa bezpieczeństwa


 Wzmocnienie konstrukcyjne

 Moduł sterujący systemu zabezpieczającego przed skutkami wypadków

 Akumulator 12 V

 Akumulator wysokiego napięcia

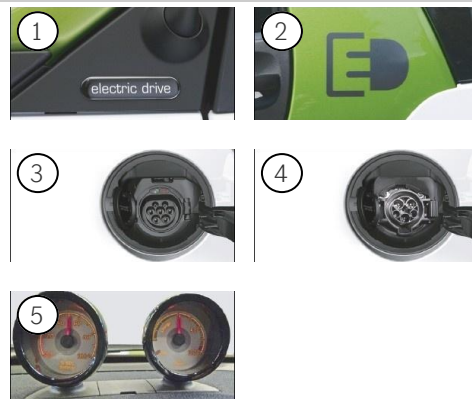
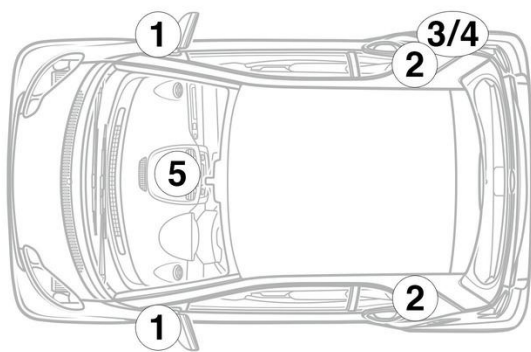
 Komponenty instalacji wysokiego napięcia

 Wyłącznik wysokiego napięcia

Wskazówka: Więcej informacji znajduje się w naszych [wytocznych ratowniczych](#).



1. Identyfikacja / rozpoznanie

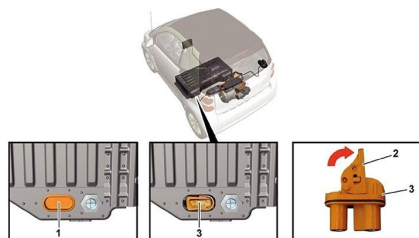


3. Likwidacja bezpośredniego zagrożenia / wymogi bezpieczeństwa

Dezaktywacja systemu wysokiego napięcia

W każdym innym przypadku system wysokiego napięcia należy dezaktywować w następujący sposób:

Przyrząd odłączający wysokie napięcie



Wyłącznik wysokiego napięcia znajduje się z tyłu u dołu akumulatora wysokiego napięcia po lewej stronie, patrząc w kierunku jazdy.

Zdjąć osłonę (1) / otworzyć blokadę (2) wtyku (3) / wyciągnąć wtyk (3) z akumulatora wysokiego napięcia



Aby upewnić się, że w obwodzie wysokiego napięcia nie ma już napięcia resztkowego, po wyłączeniu odczekać ok. 20 sekund.



Pasywne systemy bezpieczeństwa takie jak poduszki powietrzne i napinacze pasów bezpieczeństwa nadal są zasilane przez instalację elektryczną 12 V.



Zdjąć klemy z akumulatora 12 V

1. Zdjąć osłonę akumulatora 12 V.
2. Odłączyć kabel minusowy akumulatora 12 V od połączenia śrubowego i zabezpieczyć przed przypadkowym kontaktem.