




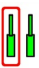
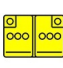

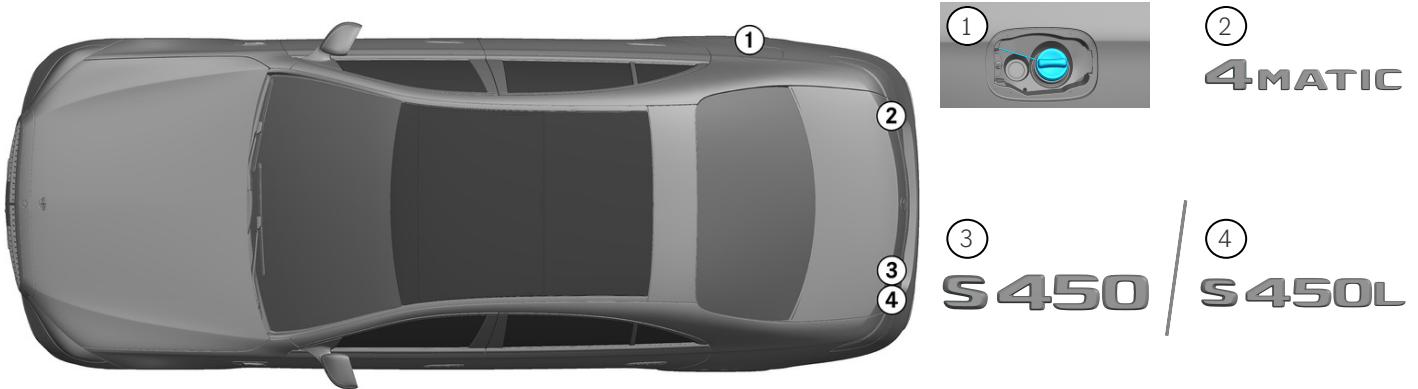


-  Kollisjonspute
-  Gassgenerator
-  Beltestrammer
-  SRS styreenhet
-  Aktivt fotgjengerbeskyttelsessystem
-  Gasstrykkdemper / Forspent fjær
-  Lavvolt-batteri
-  Bensin drivstofftank

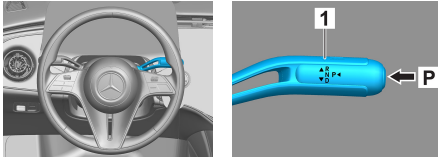


1. Identifisering / Gjenkjenning



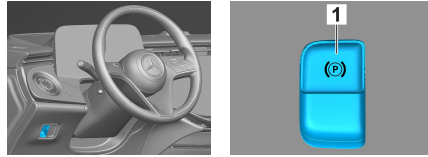
2. Immobilisering / stabilisering / løfting

Parkeringsbrems

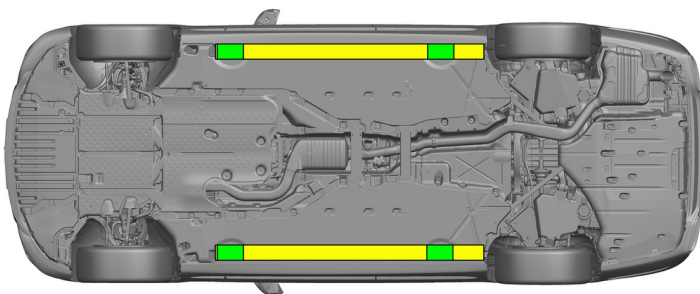


Trykk på bryter P på girvelgeren (1).
Parkeringsbremsen aktiveres automatisk.

Håndbrems



Elektrisk håndbrems (1)

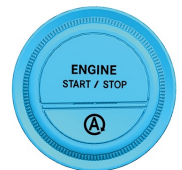
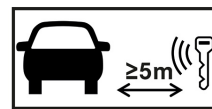


- Eget løftepunkt
- Eget stabilisering på siden

3. Deaktivere direkte farer / sikkerhets regler

Slå tenningen av:

1. Trykk på START-STOPP-knappen, uten å aktivere motorbremsen.
2. Oppbevar den elektroniske bilnøkkelen i en avstand på minst 5 m.



Selv om du ikke kan høre om motoren går, betyr ikke dette at bilen er slått av.

Bilen kan starte på nytt, helt til den settes ut av drift.

Klem av 12-V-batteriet

1. Fjern dekselet på 12-V-batteriet i bagasjerommet.
2. Løsne skruforbindelsen på minuskabelen til 12-V-batteriet, og sikre mot utilsiktet kontakt.

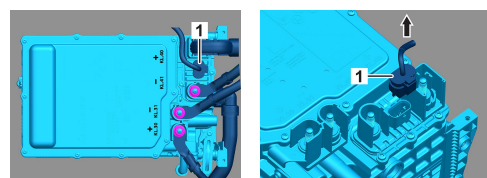


De passive sikkerhetssystemene (kollisjonsputer og beltestrømmere) deaktiveres etter at 12 V-batteriet er koblet fra

48-V-batteriet deaktiveres, så snart som kollisjonsputen utløses.

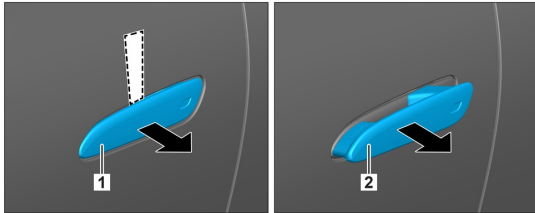
Klem av 48-V-batteriet

1. Koble først fra 12V-batteriet.
2. Fjern dekselet over 48V-batteriet i motorrommet.
3. Fjern den elektriske pluggen (1) fra 48V-batteriet.

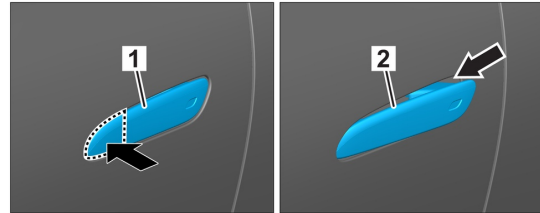


4. Tilgang til fører/passasjerer

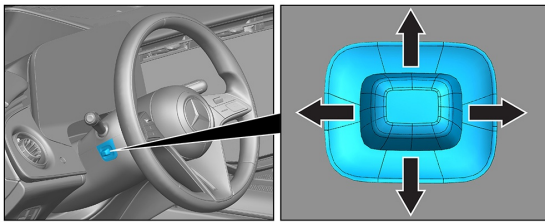
Under redningen av personene i bilen skal man ta hensyn til komponentene til passasjersikringssystemet (spesielt pyrotekniske elementer) i henhold til opplysningene på side 1.



1. Skyv en flat, ikke-metallisk gjenstand ovenfra og ned bak det innfelte dørhåndtaket (1) og løft det lett utover. 2. Grip håndtaket (1) nedenfor, og trekk det utover til du kjenner motstand, hold det fast.



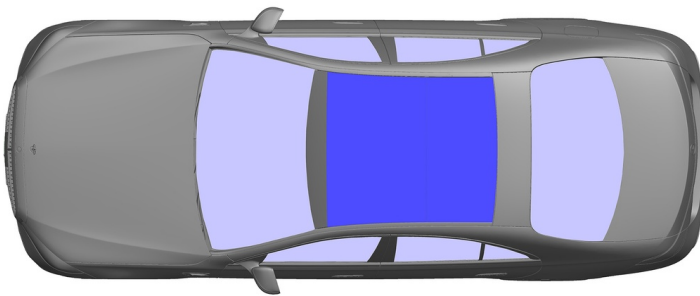
1. Trykk på forkanten til dørhåndtaket 2. Trekk dørhåndtaket utover



Rattinnstilling



Seteinstilling (elektrisk)



- VSG: Laminert sikkerhetsglass
- ESG: Herdet sikkerhetsglass

5. Lagret energi / væske / gass / fast

		12 V AGM
		48 V Li-ion
		76 L
		750 ± 10 g

6. I tilfelle brann



Bruk store mengder vann (H₂O) når du slukker en bilbrann.
Bruk store mengder vann (H₂O) for å kjøle li-ionbatteriet.

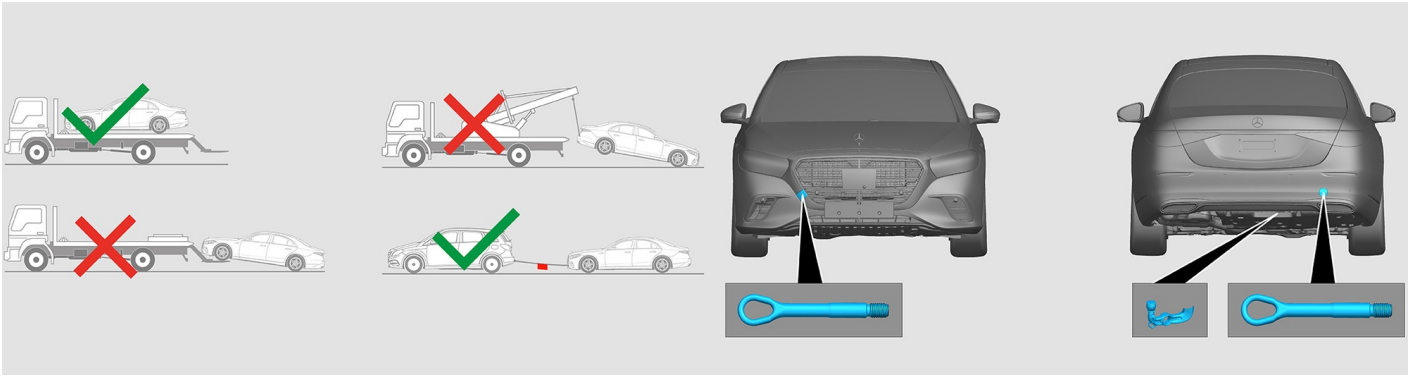
7. I tilfelle nedsenket i vann/sjø

Det foreligger ikke fare for at spenningen går over på karosseriet. Etter at bilen er berget:

1. Slipp ut vannet fra bilens innside.
2. Begynn med å deaktivere 12-V/48-V-ledningsnett (se kapittel 3).



8. Tauing / transport / lagring



9. Viktig ekstra informasjon

Mer informasjon finner du i [Veiledning for slepetjenester for sleping av personbil](#).

Merknad: Mer informasjon finner du i vår [bergingsveiledning](#).

10. Forklaring av piktogrammer



Kjøretøy med flytende drivstoff kl. 2



Fare



Brennbar



Helsefarlig



Korroderende



Akutt toksisitet



Eksplodiv



Slukke med vann



Slukkes med tørt skum



Slukkes med vått skum



Panser



Bagasjerom



Fjern smartnøkkel



Klimaanlegg



Fare, lav temperatur