




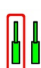
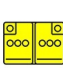

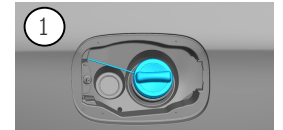


-  Airbag
-  Gasgenerator
-  Gordelspanner
-  SRS regeleenheid
-  Actief voetgangersbeschermingsysteem
-  Gasdrukdemper / voorgespannen veer
-  Laagspannings-accu
-  Benzine brandstoftank



1. Identificatie / herkenning



2. Immobilisatie / stabilisatie / heffen

Parkeerrem

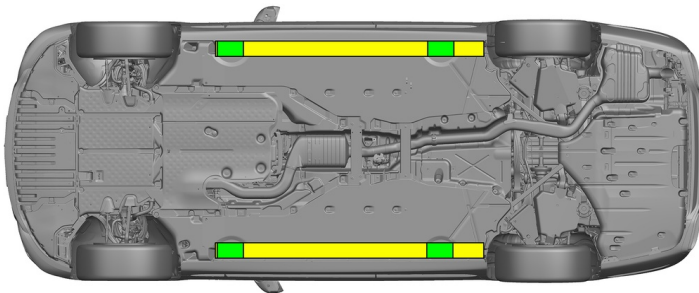


Parkeerrem



Schakelaar P aan de keuzehendel (1) indrukken. De parkeerrem wordt automatisch geactiveerd.

Elektrische parkeerrem (1)



Geschikte krikpunten

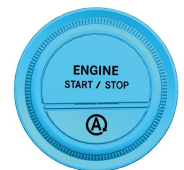
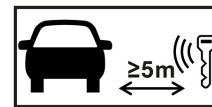


Geschikte stabilisatiepunten aan de zijkant

3. Directe gevaren uitschakelen / veiligheidsvoorschriften

Contact uitschakelen:

1. START-STOP-knop indrukken zonder de bedrijfsrem te bedienen.
2. Elektronische sleutel van het voertuig op afstand van minstens 5 m bewaren.



De afwezigheid van motorgeluiden betekent niet dat het voertuig is uitgeschakeld.



Een herstart is mogelijk tot het voertuig buiten gebruik wordt gesteld.



12V-accu afklemmen

1. Afdekking van de 12V-accu in de achterbak verwijderen.
2. Minuskabel van de 12V-accu aan de schroefverbinding losmaken en deze beveiligen tegen onbedoeld contact.



De passieve veiligheidssystemen (airbags en gordelspanners) worden gedeactiveerd als de 12V-accu wordt losgekoppeld

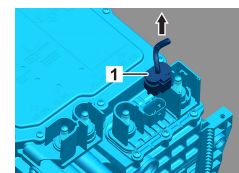


De 48V-accu wordt uitgeschakeld zodra de airbag wordt geactiveerd.



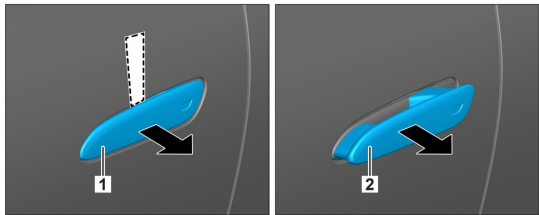
48V-accu afklemmen

1. Eerst de 12V-accu loskoppelen.
2. De afdekking van de 48V-accu in de motorruimte verwijderen.
3. De elektronische stekker (1) van de 48V-accu losmaken.

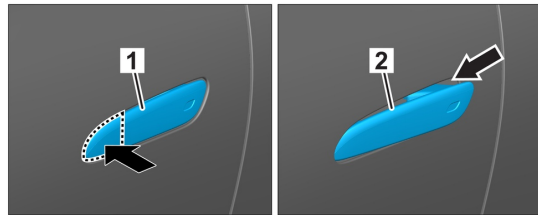


4. Toegang tot de inzittenden

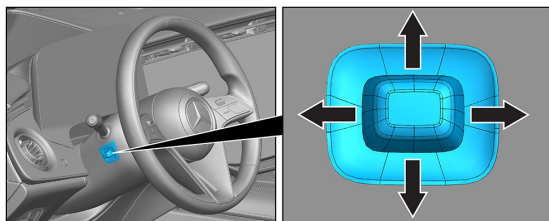
Bij het bevrijden van de inzittenden moet rekening worden gehouden met de componenten van het veiligheidssysteem (in het bijzonder pyrotechnische elementen) conform de informatie op pagina 1.



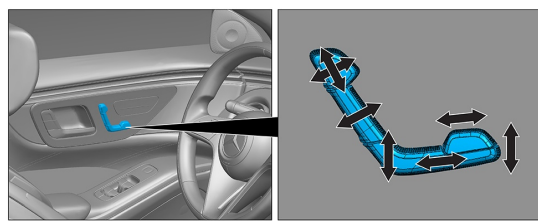
1. Een plat, niet-metalen voorwerp van bovenaf achter de ingeschoven deurgreep (1) schuiven en deze iets naar buiten lichten. 2. Van onderen achter de deurgreep (1) grijpen en deze naar buiten trekken tot weerstand voelbaar is, en vasthouden.



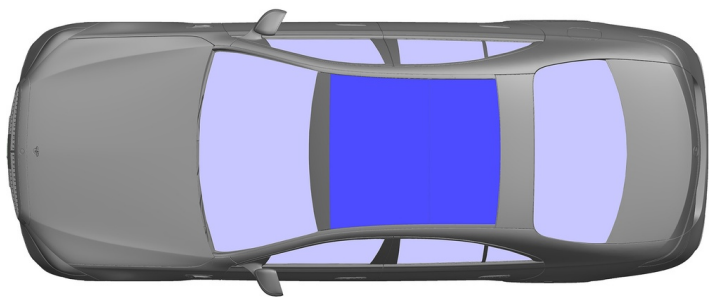
1. De voorkant van de portiergreep indrukken 2. De portiergreep naar buiten trekken



Stuurverstelling



Stoelverstelling (elektrisch)



- VSG: Gelaagd veiligheidsglas
- ESG: Enkelvoudig veiligheidsglas

5. Opgeslagen energie / vloeistoffen / gassen / vaste stoffen

		12 V AGM
		48 V Li-ion
		76 L
		670 ± 10 g

6. In geval van brand



Voor het blussen van een voertuigbrand grote hoeveelheden water (H₂O) gebruiken.
Voor het koelen van de li-ion-accu grote hoeveelheden water (H₂O) gebruiken.

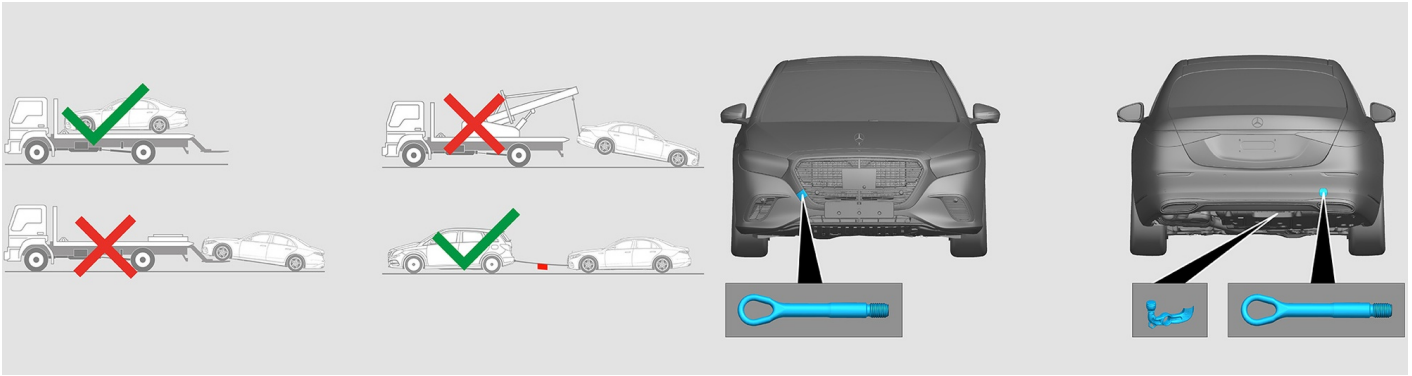
7. In geval van onderdompeling

Er is geen gevaar dat er spanning op de carrosserie staat. Na de berging van het voertuig:

1. Het water uit het interieur laten lopen.
2. Deactiveren van het 12V/48V-boordnet starten (zie hoofdstuk 3).



8. Slepen / transport / opslag



9. Belangrijke bijkomende informatie

Meer informatie vindt u in de [Leidraad voor sleepdiensten personenauto](#).

Let op: Meer informatie vindt u in onze [Leidraad voor hulpdiensten](#).

10. Verklaring van gebruikte pictogrammen

	Voertuig op brandstof van vloeistofgroep 2		Algemeen waarschuwingsbord		Ontvlambaar		Gevaarlijk voor de menselijke gezondheid
	Corrosief		Acute toxiciteit		Explosief		Gebruik water om het vuur te blussen
	Gebruik droog schuim om het vuur te blussen		Gebruik nat schuim om het vuur te blussen		Kap		Achterbak
	Slimme sleutel verwijderen		Airco-component		Waarschuwing; lage temperatuur		