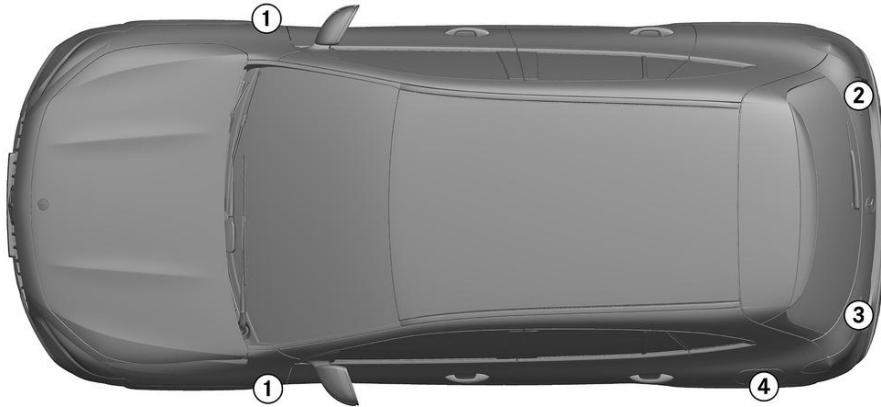


-  Airbag
-  Gasgenerator
-  Gordelspanner
-  SRS regeleenheid
-  Actief voetgangersbeschermingssysteem
-  Gasdrukdemper / voorgespannen veer
-  Laagspanningsaccu
-  Benzine brandstoftank

Let op: Meer informatie vindt u in onze [Leidraad voor hulpdiensten](#).

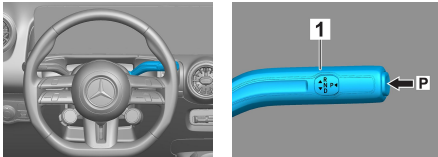


1. Identificatie / herkenning



2. Immobilisatie / stabilisatie / heffen

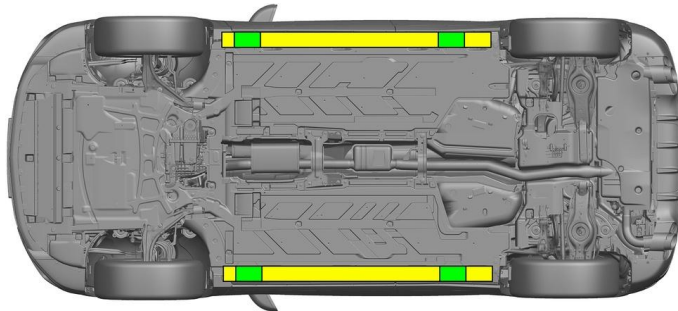
Parkeerrem



Parkeerrem



Schakelaar P aan de keuzehendel (1) indrukken. Elektrische parkeerrem (1)
De parkeerrem wordt automatisch geactiveerd.



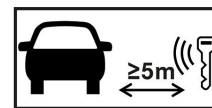
- Geschikte krikpunten
- Geschikte stabilisatiepunten aan de zijkant

Extra vervorming van de dorpels en de vloer tijdens de redding (bijv. door ondersteuning met hydraulische apparatuur) moet worden vermeden.

3. Directe gevaren uitschakelen / veiligheidsvoorschriften

Contact uitschakelen:

1. START-STOP-knop indrukken zonder de bedrijfsrem te bedienen.
2. Elektronische sleutel van het voertuig op afstand van minstens 5 m bewaren.



De afwezigheid van motorgeluiden betekent niet dat het voertuig is uitgeschakeld.

Een herstart is mogelijk tot het voertuig buiten gebruik wordt gesteld.

12V-accu afklemmen

1. Afdekking van de 12V-accu in de motorruimte verwijderen.
2. Minuskabel van de 12V-accu aan de schroefverbinding losmaken en deze beveiligen tegen onbedoeld contact.





48V-accu afklemmen



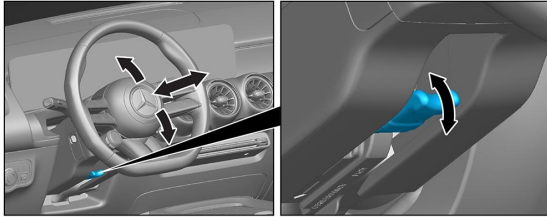
1. Afdekking van de 48V-accu in de achterbak verwijderen.
2. Minuskabel van de 48V-accu aan de schroefverbinding losmaken en deze beveiligen tegen onbedoeld contact.



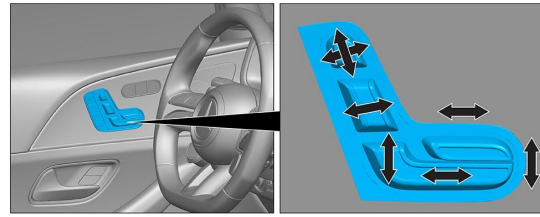
De passieve veiligheidssystemen (airbags en gordelspanners) worden gedeactiveerd.

4. Toegang tot de inzittenden

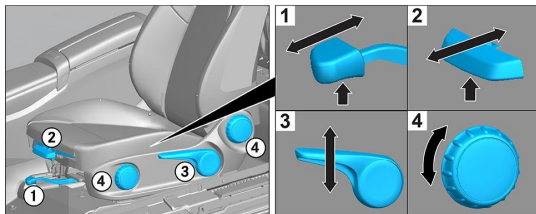
Bij het bevrijden van de inzittenden moet rekening worden gehouden met de componenten van het veiligheidssysteem (in het bijzonder pyrotechnische elementen) conform de informatie op pagina 1.



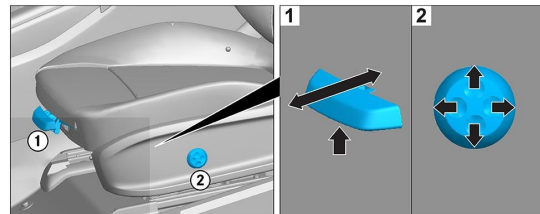
Stuurverstelling



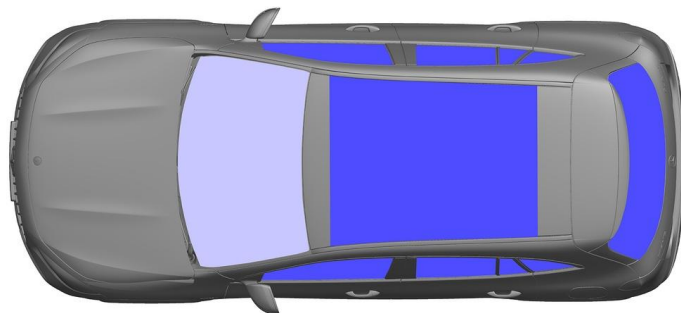
Stoelverstelling (elektrisch)



Stoelverstelling (mechanisch)



Stoelverstelling (elektrisch)



- VSG: Gelaagd veiligheidsglas
- ESG: Enkelvoudig veiligheidsglas

5. Opgeslagen energie / vloeistoffen / gassen / vaste stoffen

		12V/ 48V
		51 L
		590 ± 10 g

6. In geval van brand



Voor het blussen van een voertuigbrand grote hoeveelheden water (H₂O) gebruiken.

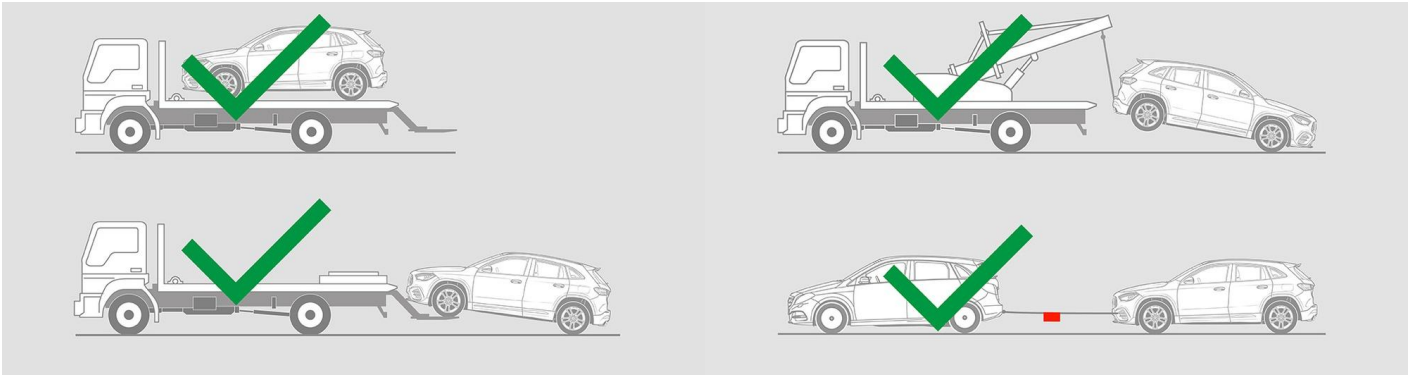
7. In geval van onderdompeling

Er is geen gevaar dat er spanning op de carrosserie staat. Na de berging van het voertuig:

1. Het water uit het interieur laten lopen.
2. Deactiveren van het 12V/48V-boordnet starten (zie hoofdstuk 3).



8. Slepen / transport / opslag



9. Belangrijke bijkomende informatie

Meer informatie vindt u in de [Leidraad voor sleepdiensten personenauto](#).

10. Verklaring van gebruikte pictogrammen

	Voertuig op brandstof van vloeistofgroep 2		Algemeen waarschuwingsbord		Ontvlambaar		Gevaarlijk voor de menselijke gezondheid
	Corrosief		Acute toxiciteit		Explosief		Gebruik water om het vuur te blussen
	Gebruik droog schuim om het vuur te blussen		Gebruik nat schuim om het vuur te blussen		Kap		Achterbak
	Slimme sleutel verwijderen		Airco-component		Waarschuwing; lage temperatuur		