

① Hoofdaccu (12 V)

② Extra accu

③ Waterstoftank

④ Hoogspanningsaccu



Airbag



Gasgenerator



Gordelspanner



Gasdrukdemper



Brandstoftank



Regeleenheid veiligheidssystemen



Accu 12 V



Hoogspanningsaccu



Hoogspanningsonderdelen



Hoogspanningsuitschakelvoorziening



Alternatieve hoogspanningsuitschakelvoorziening



Voetgangersbescherming

Let op: Meer informatie vindt u in onze [Leidraad voor hulpdiensten](#).



### 3. Directe gevaren uitschakelen / veiligheidsvoorschriften

#### Deactiveren van het hoogspanningssysteem



De onderdelen met waterstof zijn van een betreffende waarschuwingssticker voorzien, net als de beide waterstofleidingen tussen de brandstofcel en anodemodule.

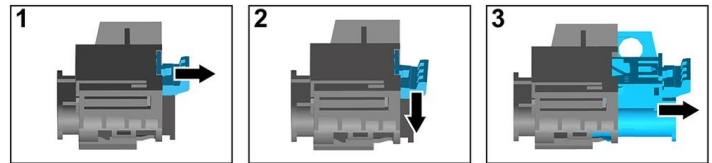
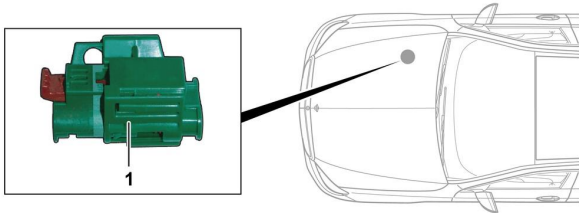


Bij ongevallen waarbij airbags en gordelspanners worden geactiveerd, wordt het hoogspanningssysteem automatisch uitgeschakeld.



In alle andere gevallen moet het hoogspanningssysteem als volgt worden gedeactiveerd:

#### Optie 1: Uitschakelinrichting voor de hoogspanning



De uitschakelinrichting voor de hoogspanning bevindt zich in de motorruimte aan de passagierszijde.



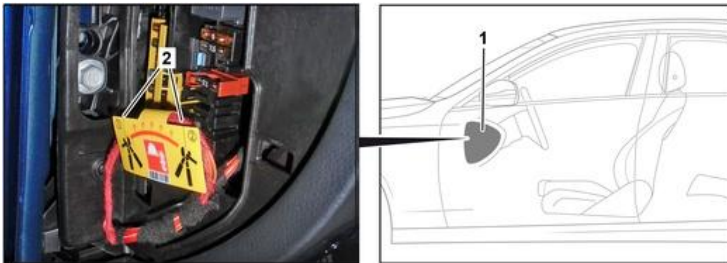
- (1) Aan ontgrendeling trekken
- (2) Ontgrendeling omlaag duwen
- (3) Schakelaar eruit trekken

#### Optie 2: Alternatieve uitschakelinrichting voor de hoogspanning



De alternatieve uitschakelinrichting voor de hoogspanning bevindt zich onder de afdekking van de zekeringkast aan de cockpit aan de bestuurderskant.

Ze is gemarkeerd met een aanwijzingsplaatje.



Afdekking (1) verwijderen. Kabel aan het gemarkeerde punt (2) doorknippen.



Na het uitschakelen ca. 20 seconden wachten om er zeker van te zijn dat er geen restspanning in het hoogspanningsnet aanwezig is.



De passieve veiligheidssystemen, zoals airbags en gordelspanners, worden nog steeds van spanning voorzien door het 12V-boordnet.



#### 12V-accu afklemmen



1. Afdekking van de 12V-accu in de motorruimte verwijderen.
2. Minuskabel van de 12V-accu aan de schroefverbinding losmaken en deze beveiligen tegen onbedoeld contact.