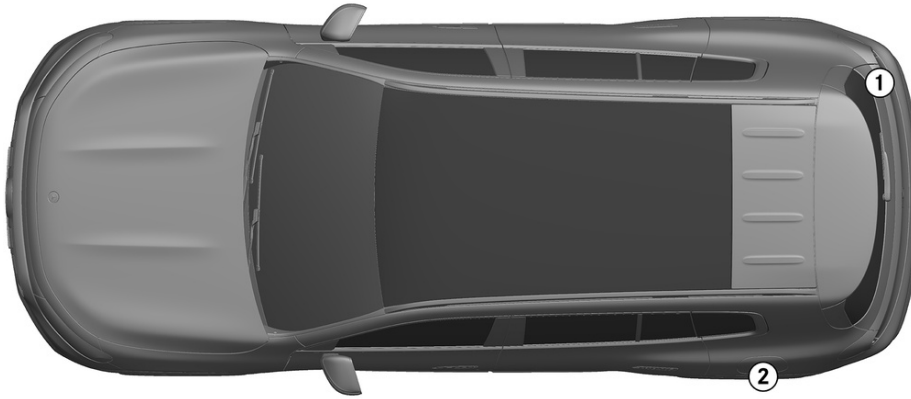


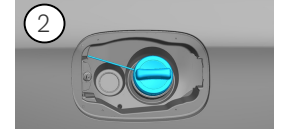
- | | | | | | | | | | |
|---|--|---|----------------------------|---|--------------------------|---|--------------------------|---|---|
|  | Airbag |  | Ġeneratur tal-Gass |  | Seat belt pretensioner |  | Tagħmir ta' kontroll SRS |  | Sistema ta' protezzjoni tal-persuni mexjin attiva |
|  | Molol bil-pressjoni tal-gass / molol polarizzati |  | Batterija ta' voltaġġ baxx |  | Petrol t-tank tal-fjuwil | | | | |



1. Identifikazzjoni tal-vettura / Marka

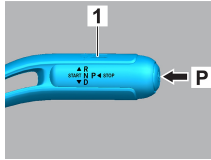
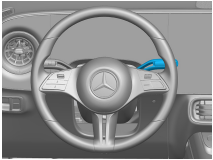


①
4MATIC

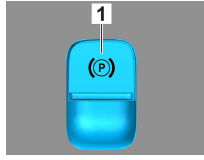
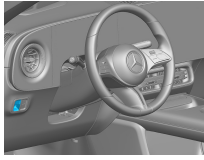


2. Sospensjoni temporanja / Stabilizzazzjoni / Rfiġh

Brejk tal-parking

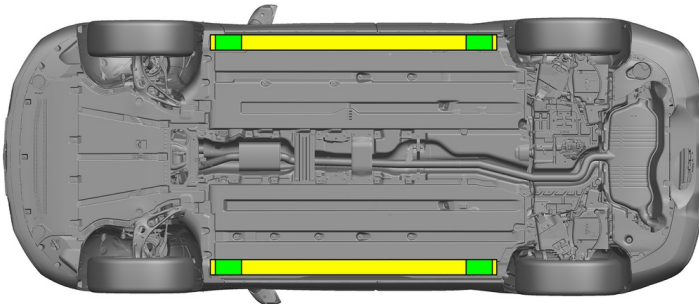


Liver tal-brejk



Agħfas is-swiċċ P fuq il-lieva tas-selettur (1). Il-brejk tal-parking jiġi attivat b'mod awtomatiku.

Liver tal-brejk tal-elettriku (1)



Punti ta' rfiġh xierqa

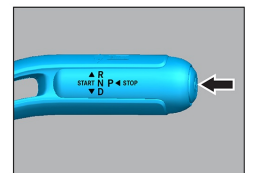
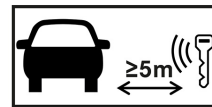


Punti ta' stabilizzazzjoni xierqa fuq il-ġenb

3. Elimina perikli diretti / Regolamenti tas-sigurtà

Tifi tan-nar

1. Itfi l-ignixin: agħfas "START/STOP" fuq il-lieva tal-għażla tal-gerijiet.
2. Żomm iċ-ċavetta elettronika tal-vettura mill-inqas 5 m 'il bogħod.



In-nuqqas ta' storbu tal-magna ma jfissirx li l-vettura tkun mitfija.



Ristartjar huwa possibbli sakemm il-vettura tkun mitfija.



Skonnettja l-batterija ta' 12V.

1. Il-batterija ta' 12-il volt tinsab quddiem il-console ċentrali taħt il-panew tal-istrumenti.
2. Neħhi l-plakka tad-daħla (1) u t-tapit tal-art (2). Itwi l-għata tal-art (3).
3. Irrilaxxa l-kejbil tan-negattiv (4) tal-batterija ta' 12-il Volt mill-vit ta' konnessjoni u żgura li ma jsirx kuntatt mhux mixtieq.



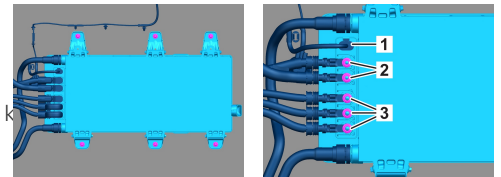
Is-sistemi tas-sigurtà passiva (airbags u pretensioners) jiġu diżattivati wara li tiġi skonnettjata l-batterija ta' 12V



10 sekondi wara li tiskonnettja l-batterija ta' 12V, is-sistema ta' 48V tiġi diżattivata awtomatikament

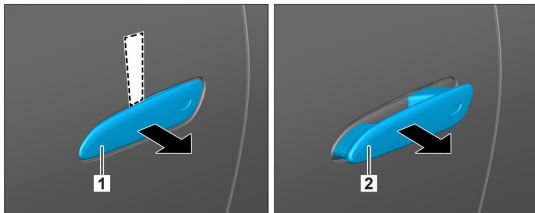
Skonnettja l-batterija ta' 48V.

1. Il-batterija ta' 48 volt tinsab taħt il-vettura fuq in-naħa tas-sewwieq.
2. Skonnettja l-kejbil tas-sinjal (1) mill-batterija ta' 48V.
3. Holl il-kejbils tad-dawl (2) u (3) mill-konnessjoni bil-vit u orbothom b'tali mod li ma jsirx kuntatt mhux mixtieq.

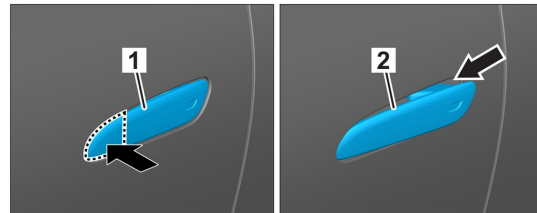


4. Aċċess għall-okkupanti tal-vettura

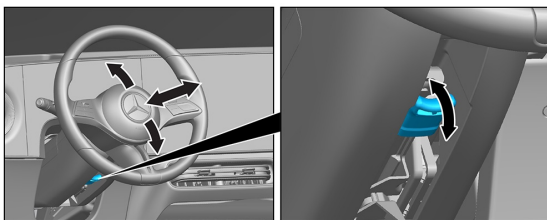
Meta l-passiġġieri jiġu liberati, il-komponenti tas-sistema ta' trazzin (speċjalment l-elementi piroteknici) għandhom jiġu kkunsidrati skont l-informazzjoni fuq paġna 1.



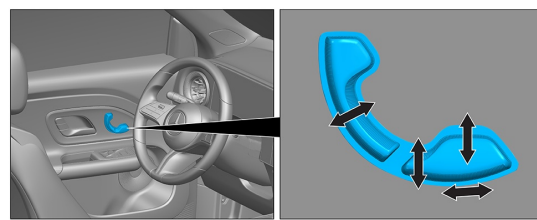
1. Imbotta oġġett ċatt, mhux metalliku minn fuq minn wara l-manku tal-bieb miġbud (1) u iġbdu f'it 'il barra. 2. Ilhaq wara l-manku tal-bieb (1) minn taħt u iġbed 'il barra sakemm tħoss ir-reżistenza u żomm f'dik il-pożizzjoni.



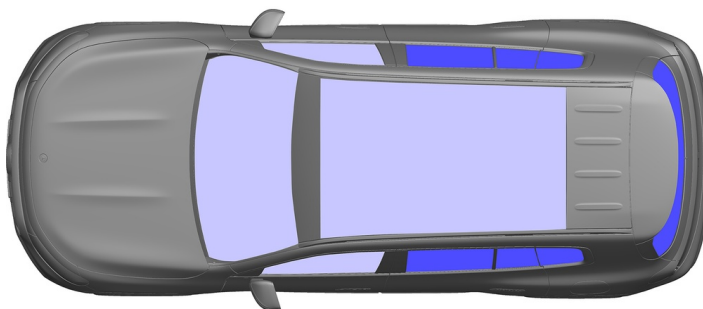
1. Aghfas it-tarf ta' quddiem tal-manku tal-bieba 2. Iġbed il-manku tal-bieba 'il barra.



Aġġustament tar-rota tal-istering



Aġġustament tas-sit (b'mod elettriku)



VSG: Hġieg tas-sigurtà laminat

ESG: Hġieg tas-sigurtà reżistenti



5. Energija / likwidi / gassijiet / solidi maħżuna

		12 V Li-ion
		48 V Li-ion
		60 L
		630 ± 10 g

6. Nar f'vettura



Uża ammonti kbar ta' ilma (H₂O) biex titfi nar fil-vettura.
Uża ammonti akbar ta' ilma (H₂O) biex tkessaħ il-batterija Li-ion.



Twissija: Tqabbid tal-batterija possibbli

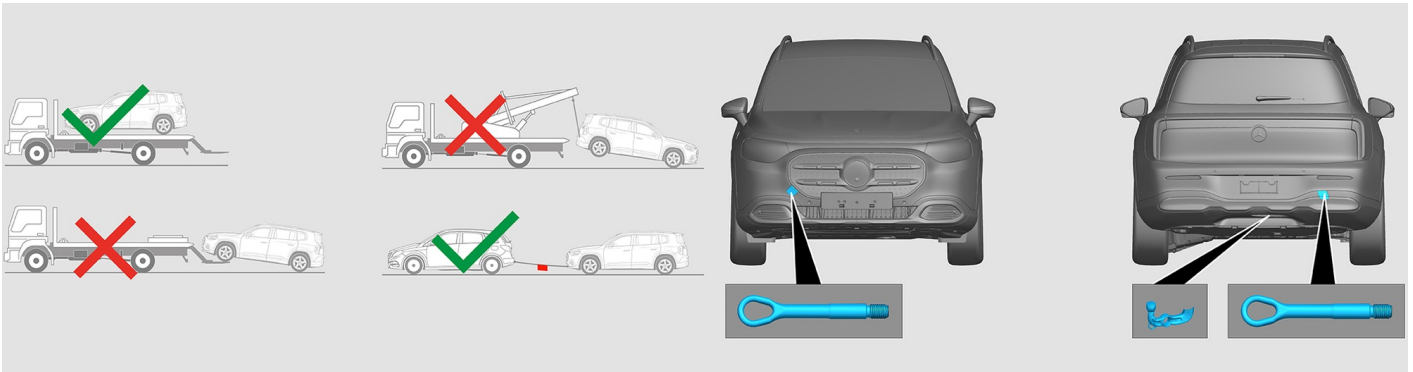


7. Vettura fl-ilma

Ma hemm l-ebda riskju li l-vultaġġ jiġi applikat fuq il-karrozzerija. Wara l-irkupru tal-vettura:

1. Battal l-ilma minn gewwa.
2. Ibda d-dizattivazzjoni tas-sistema ta' energija elettrika ta' 12V/48V (ara l-kapitlu 3).

8. Irmonk / Trasport / Hażna



9. Informazzjoni addizzjonali importanti

Tista' ssib aktar informazzjoni fil-[Gwida għas-servizzi tal-irmunkar għall-karozzi tal-passiġġieri](#).

Nota: Għal aktar informazzjoni, jekk jogħġbok irreferi għall-gwida ta' salvataġġ [tagħna](#).



10. Spjegazzjoni tal-pittogrammi użati



Vettura bi fjuwil
likwidu tal-klassi 2



Periklu



Jista' jaqbad



Ħażin għas-saħħa



Korrożiv



Tossicità akuta



Splussiv



Itfi bl-ilma



Itfi bil-fowm niexef



Itfi bil-fowm imxarrab



Neħhi s-Smart Key



Arja kondizzjonata



Periklu, temperatura
baxxa