

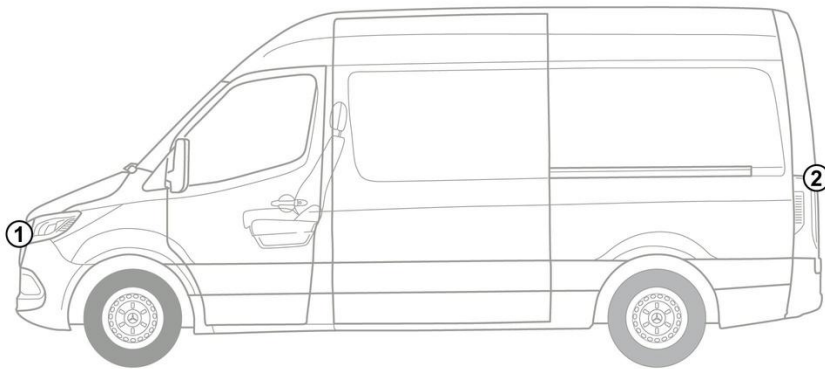
- ① Batteria ad alto voltaggio
- ② Batteria 12 V
- ③ Batteria supplementare 12 V, Veicolo con guida a sinistra
- ④ Batteria supplementare 12 V, Veicolo con guida a destra
- ⑤ Presa di carica ad alto voltaggio
- ⑥ Dispositivo alternativo di disinserimento alto voltaggio, Veicolo con guida a sinistra
- ⑦ Dispositivo alternativo di disinserimento alto voltaggio, Veicolo con guida a destra

Airbag	Generatore di gas	Pretensionatore	Centralina di comando sistemi di ritenuta	Batteria 12 V
Batteria ad alto voltaggio	Componenti per l'alto voltaggio	Dispositivo di disinserimento alto voltaggio	Dispositivo alternativo di disinserimento alto voltaggio	

Nota: Ulteriori informazioni sono disponibili nelle nostre linee guida per il soccorso linee guida per il soccorso [linee guida per il soccorso](#)



1. Identificazione / riconoscimento



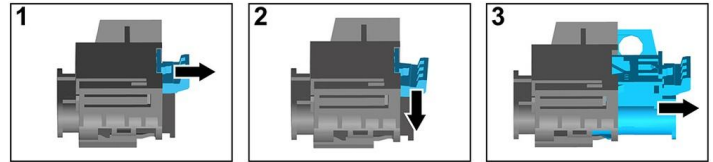
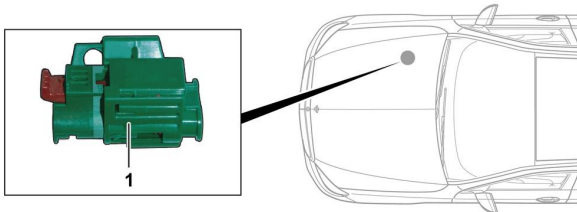
eSPRINTER

3. Disattivazione dei pericoli diretti / Regolamenti di Sicurezza

Disattivazione del sistema ad alto voltaggio

In tutti gli altri casi disattivare il sistema ad alto voltaggio come indicato di seguito:

Opzione 1: Dispositivo di disinserimento dell'alto voltaggio



Il dispositivo di disinserimento dell'alto voltaggio si trova nel vano motore lato passeggero.



- (1) Tirare il dispositivo di sblocco
- (2) Premere verso il basso il dispositivo di sblocco
- (3) Estrarre il commutatore

Opzione 2: Dispositivo alternativo di disinserimento dell'alto voltaggio



Il dispositivo alternativo di disinserimento dell'alto voltaggio si trova nella cassetta sedile del sedile anteriore destro. È contrassegnato con una targhetta.



Rimuovere il coperchio (1). Tagliare il cavo nel punto marcato (2).



Scollegare la batteria a 12 V

- 1. Rimuovere il coperchio della batteria a 12 Volt.
- 2. Scollegare il cavo negativo della batteria a 12 Volt nel raccordo a vite e metterlo in sicurezza contro un involontario contatto.