

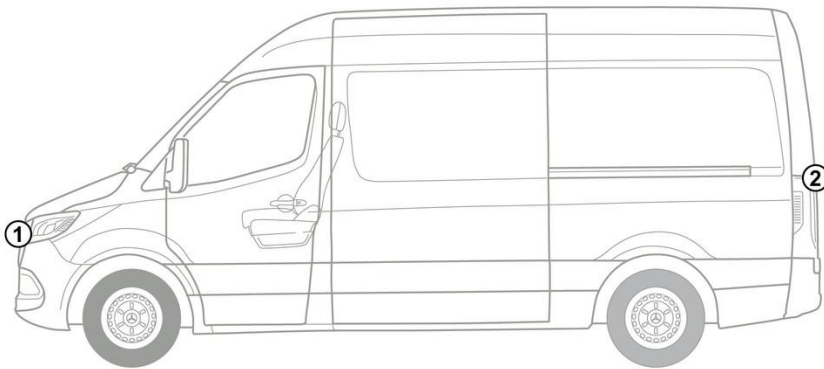
- ① Nagyfeszültségű akkumulátor ② 12 V-os akkumulátor ③ 12 V-os kiegészítő akkumulátor, Balkormányos ④ 12 V-os kiegészítő akkumulátor, Jobbkormányos
- ⑤ Nagyfeszültségű töltő csatlakozój ⑥ Alternatív nagyfeszültségű kikapcsolókészülék, Balkormányos ⑦ Alternatív nagyfeszültségű kikapcsolókészülék, Jobbkormányos

| | | | | |
|-----------------------------|------------------------------|------------------------------------|---|---------------------|
| Légzsák | Gázgenerátor | Biztonságiöv feszítő | Visszatartórendszer-vezérlőegység | 12 V-os akkumulátor |
| Nagyfeszültségű akkumulátor | Nagyfeszültségű részegységek | Nagyfeszültségű kikapcsolókészülék | Alternatív nagyfeszültségű kikapcsolókészülék | |

Hivatkozás: További információért kérjük, olvassa el a [mentési útmutatót](#).



1. Azonosítás/felismerés



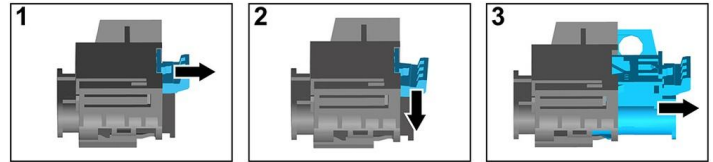
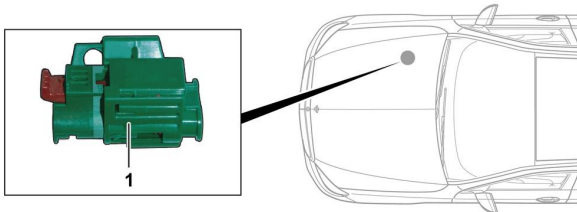
eSPRINTER

3. Közvetlenveszélyek elhárítása, biztonsági intézkedések

A nagyfeszültségű rendszer kikapcsolása

A nagyfeszültségű rendszert minden más esetben ki kell kapcsolni az alábbiak szerint:

Opció 1: nagyfeszültségű leválasztó berendezés



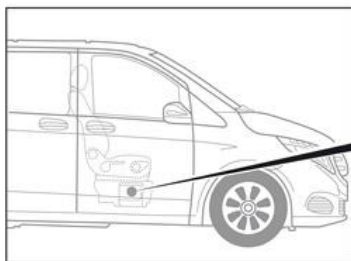
A nagyfeszültségű leválasztó berendezés a motortérben található, az első utas felőli oldalon.



- (1) Húzza meg a kireteszelést
- (2) Nyomja lefelé a kireteszelést
- (3) Húzza ki a kapcsolót

Opció 2: Alternatív nagyfeszültségű leválasztó berendezés

Az alternatív nagyfeszültségű leválasztó berendezés a jobb első ülés ülésdobozában található. Ez egy figyelmeztető táblával van jelölve.



Távolítsa el a burkolatot (1). Vágja el a kábelt a megjelölt helyen (2).



12 V akkumulátor leválasztása

1. Távolítsa el a 12 voltos akkumulátor burkolatát.
2. Lazítsa meg a 12 voltos akkumulátor negatív kábelét a csavaros csatlakozásnál, és rögzítse a véletlen érintkezés ellen.