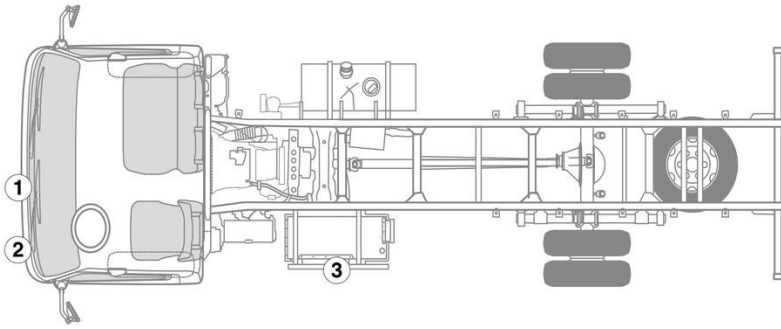


-  Kollisjonspute
-  Beltestrammer
-  Drivstofftank
-  Styreenhet kollisjonssikringssyst
-  Batteri 12 V
-  Hovedbatteri
-  Høyvoltagekomponenter
-  Høyvoltageutkoblingsanordning

Merknad: Mer informasjon finner du i vår [bergingsveiledning](#).



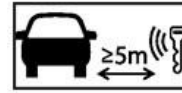
1. Identifisering / Gjennkjenning



3. Deaktivere direkte farer / sikkerhets regler

Slå tenningen av:

1. Slå av tenningen ved å dreie tenningsnøkkelen til ACC i tenningslåsen (A).
2. Drei tenningsnøkkelen videre til LOCK (B) og trekk den ut.



Deaktivere høyspenningssystemet

I alle andre tilfeller skal høyspenningssystemet deaktiveres som følger:

Alternativ 1: Innretning for utkobling av høyspenning



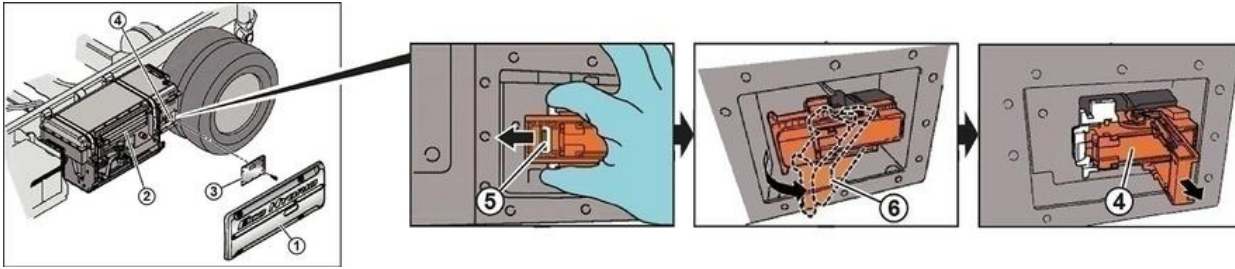
Nødstopptasten sitter i utsparingen i sideledningen på høyvoltbatteriet.

- Trykk på nødstopptasten.

Alternativ 2: Alternativ innretning for utkobling av høyspenning



Høyvoltageutkoblingsanordning (jordet støpsel) sitter på høyre side av høyvoltbatteriet.



- Skru ut 6 skruer (M8) og ta av sideledning (1).
- Skru ut 12 skruer (M6) og ta av dekselet (3) på det jordede støpselet (4).
- Skyv sikringen (5) på låsehendelen (6) mot venstre (pil).
- Vipp låsehendelen (6) ut.
- Trekk det jordede støpselet (4) ut av holderen; nå er du garantert at høyvoltsstrømkretsen i batteriet er brutt.
- Sett dekselet (3) på igjen med 4 skruer for å sikre høyvoltsystemet mot å bli slått på på nytt.



Fare - elektrisk spenning

Dersom du begynner på redningsarbeider uten å vente til kondensatoren er utladet, risikerer du støt som kan føre til alvorlige skader eller dødsfall. Før du begynner med redningsarbeider, må du vente minst fem minutter etter at høyvoltsystemet er slått av, slik at kondensatoren i spenningsomformeren lades ut.



Vent i ca. 20 sekunder etter utkobling for å sikre at det ikke ligger restspenning i høyspenningsnett.



De passive sikkerhetssystemene, som airbagger og beltestrammere, forsynes fremdeles med spenning via ledningsnett på 12 V.



Klem av 12-V-batteriet

1. Fjern dekselet på 12-V-batteriet.
2. Løsne skruforbindelsen på minuskabelen til 12-V-batteriet, og sikre mot utilsiktet kontakt.