

-  Krockudde
-  Gasgenerator
-  Bältesförsträckare
-  SRS styrenhet
-  Gastrycksdämpare/förspänd fjäder
-  Lågvoltsbatteri
-  Högspänningsbatteri
-  Högspänningskabel
-  Högspänningskomponent
-  Kabelsnitt
-  Lågspänningssenheter som kopplar bort högspänning

Observera: Mer information finns i vår [räddningsguide](#).

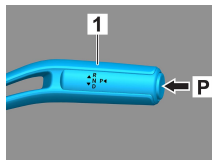


### 1. Identifiering

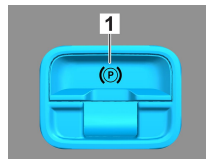


### 2. Immobilisering / stabilisering / lyft

#### Parkeringsbroms

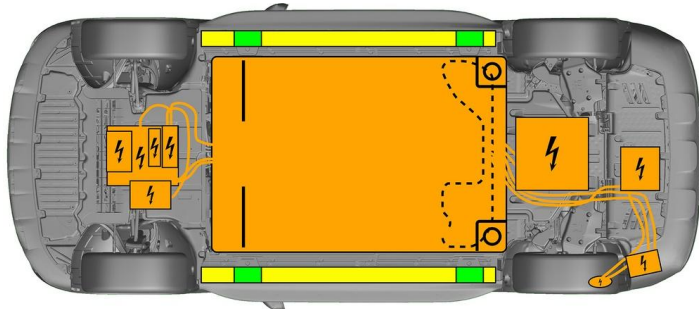


#### Parkeringsbroms



Tryck på strömbrytaren P på växelväljaren (1).  
Parkeringsbromsen aktiveras automatiskt.

Elektrisk parkeringsbroms (1)



- Lämpliga lyftpunkter
- Lämpliga stabiliseringspunkter på sidan
- Högspänningssystem



Undvik att ytterligare deformera trösklarna och underredet under räddningsinsatsen (exempelvis genom att använda dem som stöd för hydraulisk utrustning).

### 3. Oskadliggöra akuta risker/ säkerhetsföreskrifter

#### Slå av tändningen:

1. Tryck på START-STOP-knappen utan att manövrera färdbromsen.
2. Förvara den elektroniska fordonsnyckeln på minst 5 m avstånd.



Frånvaron av motorljud är inget säkert tecken på att fordonet är avstängt.



Ny start kan ske tills fordonet har stängts av helt.

#### Inaktivering av högspänningssystem



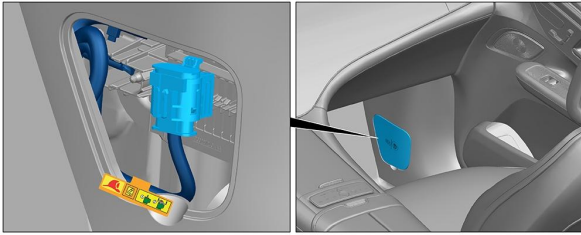
Högspänningssystemet stängs automatiskt av vid olyckor där airbags och bältesförsträckare har löst ut.





I alla andra situationer ska högspänningssystemet inaktiveras så här:

### Alternativ 1: Högspänningsfrånskiljare



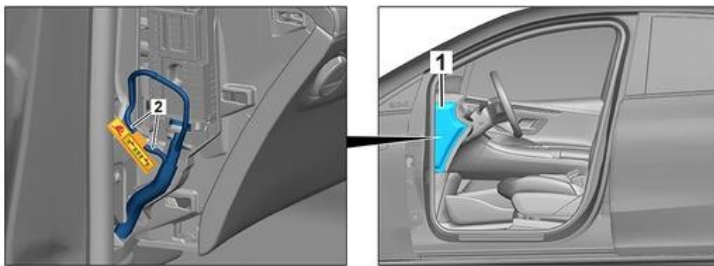
Högspänningsfrånskiljaren sitter nertill på A-stolpen på passagerarsidan.



- (1) Dra i spärren för upplåsning
- (2) Tryck spärren för upplåsning neråt
- (3) Dra ut strömbrytaren

### Alternativ 2: Alternativ högspänningsfrånskiljare

Den alternativa högspänningsfrånskiljaren sitter under övertäckningen till säkringsdosan vid cockpiten på förarsidan. Den är märkt med en skylt.



Ta bort övertäckningen (1). Kapa ledningen på det markerade stället (2).



Vänta i ca 20 sekunder så att eventuell restspänning i högspänningsnätet hinner jämnas ut.



Airbags, bältesförsträckare och andra passiva säkerhetssystem försörjs fortsatt med spänning från elsystemet med 12 volt.



### Koppla loss 12-voltsbatteriet

1. Ta bort övertäckningen från 12-voltsbatteriet i motorrummet.
2. Lossa minuskabeln från skruvförbandet på 12-voltsbatteriet och säkra den mot oavsiktlig kontakt.



De passiva säkerhetssystemen (airbags och bältesförsträckare) inaktiveras.



## 4. Åtkomst till passagerare

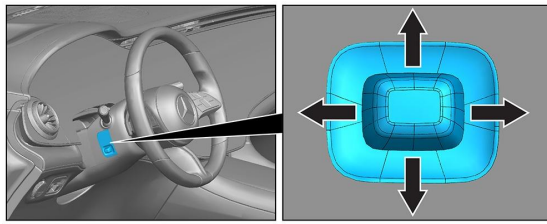
När passagerarna ska evakueras ska du tänka på de karosdelar som består av höghållfast stål, samt komponenterna fasthållningssystemen (i synnerhet pyrotekniska element) enligt uppgifterna på sidan 1.



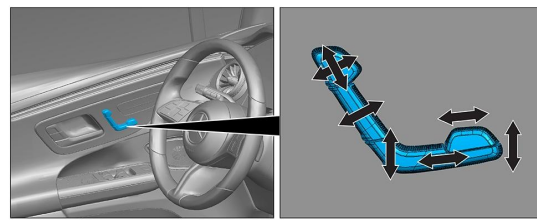
Skjut in ett platt metallfritt föremål uppifrån bakom det inskjutna dörrhandtaget (1) och bänd det försiktigt utåt.



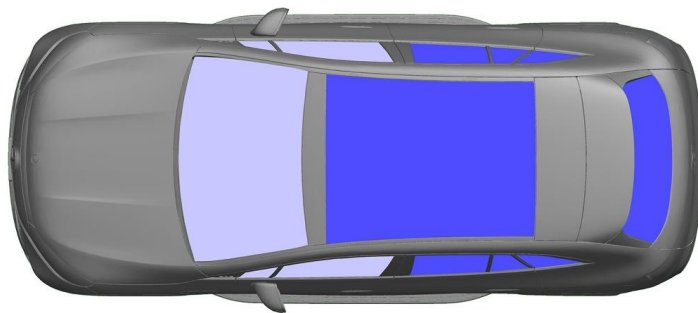
Ta tag i dörrhandtaget (1) underifrån, dra ut det till stopp och håll kvar det.



Rattinställning



Stolsinställning (elektrisk)



VSG: Laminerat säkerhetsglas  
ESG: enkelt säkerhetsglas

## 5. Lagrad energi / vätskor / gaser / fasta ämnen



Alla högspänningsledningar ska vara försedda med orange isolering.

## 6. I händelse av brand



Använd stora mängder vatten (H<sub>2</sub>O) vid släckning av fordonsbränder.  
Använd stora mängder vatten (H<sub>2</sub>O) vid kylning av litiumjonbatterier.



Varning: Batteriet kan antändas på nytt



Kylmedel som tränger ut ur högspänningsbatteriet kan bli instabil vid upphettning. Kontrollera batteritemperaturen med en värmekamera.



## 7. Om fordonet är nedsänkt i vatten

Det finns ingen fara för att karossen är spänningssatt.

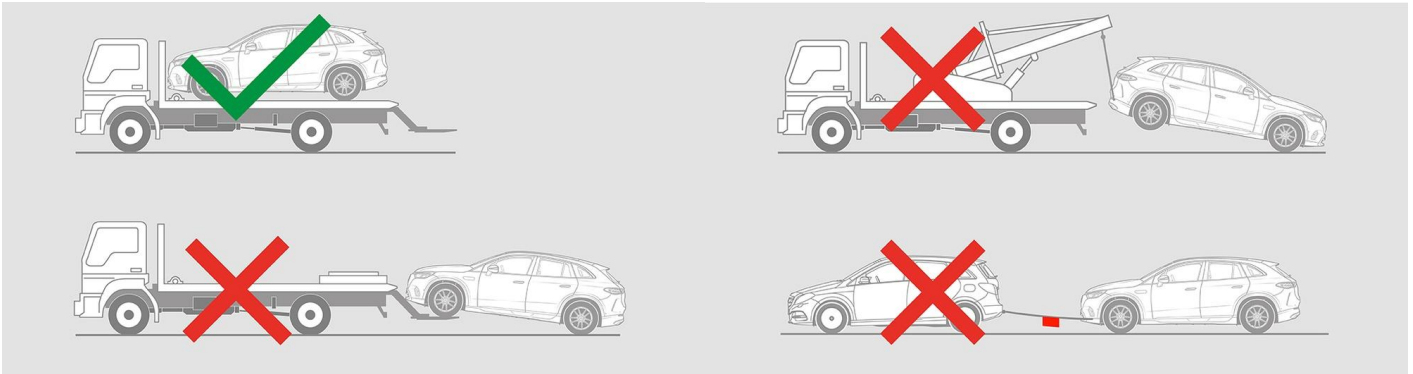
Efter bärgning av fordonet:

1. Låt vattnet rinna ut ur kupén.
2. Inled inaktivering av högspänningssystemet (se kapitel 3).



### 8. Bogsering / transport / förvaring

Transportera alltid fordonet med båda axlarna på en bärgningsbil eller ett biltransportflak.



Placeras på säkert avstånd från andra fordon.

 Varning: Batteriet kan användas på nytt 

### 9. Övrig viktig information

Mer information finns i [Guide till personbilsbärgare](#).

### 10. Förklaring till de pictogram som används

- |  |  |  |  |
|--|--|--|--|
|  Elektriskt fordon             |  Allmän varningsskylt |  Varning, spänning    |  Brandfarligt                       |
|  Farligt för människors hälsa |  Frätande medel       |  Akut toxicitet       |  Använd vatten för att släcka elden |
|  Använd infraröd värmekamera  |  Motorhuv             |  Ta bort smartnyckeln |  |