

- Poduszka powietrzna
- Generator gazu
- Napinacz pasa bezpieczeństwa
- Jednostka sterująca SRS
- Amortyzator ciśnienia gazu / Wstępnie naprężona sprężyna
- Akumulator niskiego napięcia
- Akumulator wysokonapięciowy
- Przewód wysokiego napięcia
- Element wysokonapięciowy
- Urządzenie niskiego napięcia odłączające wysokie napięcie
- Przerwa w przewodzie

Wskazówka: Więcej informacji znajduje się w naszych [wytycznych ratowniczych](#).

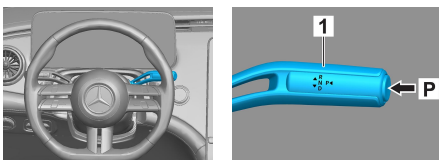


1. Identyfikacja / rozpoznanie

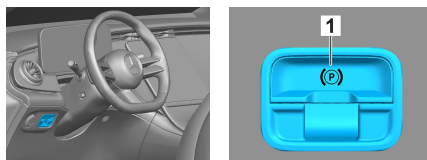


2. Unieruchomienie / stabilizacja / podnoszenie

Hamulec parkingowy

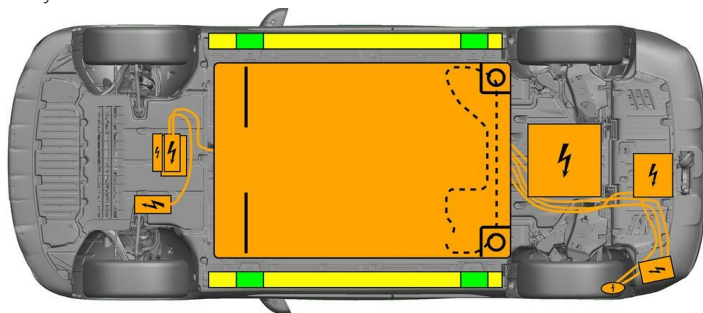


Hamulec postojowy



Nacisnąć przelącznik P na dźwigni zmiany biegów (1). Hamulec parkingowy aktywuje się automatycznie.

Elektryczny hamulec postojowy (1)



- Prawidłowe punkty podnoszenia
- Prawidłowe punkty stabilizujące z boku
- Akumulator wysokiego napięcia

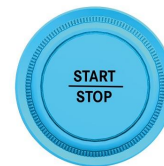


Należy unikać dodatkowego odkształcania progów i podwozia podczas akcji ratowniczej (np. podpierając je urządzeniami hydraulicznymi).

3. Likwidacja bezpośredniego zagrożenia / wymogi bezpieczeństwa

Wyłączyć zapłon:

- Nacisnąć przycisk START-STOP, nie aktywując hamulca roboczego.
- Elektroniczny kluczyk pojazdu zabezpieczyć w odległości co najmniej 5 m od samochodu.



Brak odgłosów pracy silnika nie oznacza, że pojazd jest wyłączony.



Ponowne uruchomienie jest możliwe aż do wycofania pojazdu z eksploatacji.

Dezaktywacja systemu wysokiego napięcia



W razie wypadku z aktywowaniem poduszek powietrznych i napinaczy pasów bezpieczeństwa system wysokiego napięcia zostaje wyłączony automatycznie.

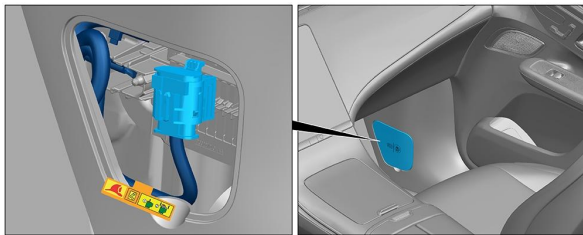




W każdym innym przypadku system wysokiego napięcia należy dezaktywować w następujący sposób:



Opcja 1: Przyrząd odłączający wysokie napięcie



Przyrząd odłączający wysokie napięcie znajduje się na dole słupka A po stronie pasażera.

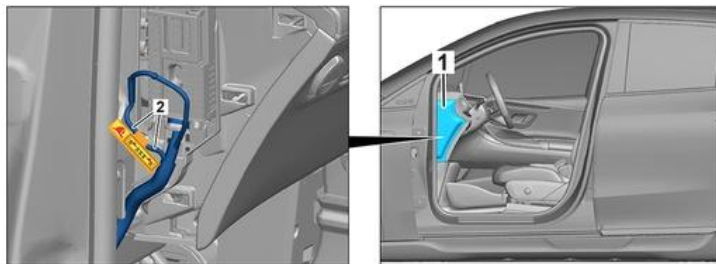


- (1) Pociągnąć blokadę
- (2) Blokadę nacisnąć w dół
- (3) Wyciągnąć przetłącznik

Opcja 2: Alternatywny przyrząd odłączający wysokie napięcie



Alternatywny przyrząd odłączający wysokie napięcie znajduje się pod osłoną skrzynki z bezpiecznikami, w kokpicie, po stronie kierowcy. Jest on oznaczony tabliczką.



Zdjąć osłonę (1). Przeciąć przewód w zaznaczonym miejscu (2).



Aby upewnić się, że w obwodzie wysokiego napięcia nie ma już napięcia resztkowego, po wyłączeniu odczekać ok. 20 sekund.



Pasywne systemy bezpieczeństwa takie jak poduszki powietrzne i napinacze pasów bezpieczeństwa nadal są zasilane przez instalację elektryczną 12 V.



Zdjąć klemy z akumulatora 12 V



1. Zdjąć osłonę akumulatora 12 V w komorze silnikowej.
2. Odłączyć kabel minusowy akumulatora 12 V od połączenia śrubowego i zabezpieczyć przed przypadkowym kontaktem.



Pasywne systemy bezpieczeństwa (poduszki powietrzne i napinacze pasów bezpieczeństwa) zostają dezaktywowane.



4. Dostęp do pasażerów

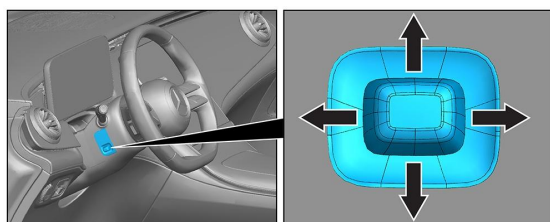
Zgodnie z informacjami ze strony 1, podczas uwalniania pasażerów trzeba uwzględnić miejsca karoserii wykonane z wysoko wytrzymałych gatunków stali, a także komponenty systemów bezpieczeństwa (zwłaszcza ich elementy pirotechniczne).



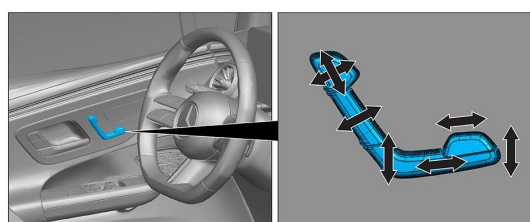
Za schowaną klamkę (1) wsunąć od góry płaski, niemetalowy przedmiot i lekko przechylić go na zewnątrz.



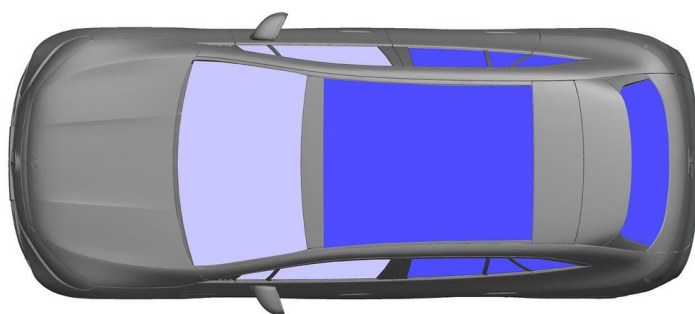
Od dołu sięgnąć za klamkę (1), do oporu pociągnąć na zewnątrz i przytrzymać.



Regulacja kierownicy



Regulacja fotela (elektryczna)



- VSG: Szkło klejone
- ESG: Szkło hartowane

5. Źródła energii / ciecze / gazy / ciała stałe

	 	12V
	 	400V
	 	1150 ± 10g



Wszystkie przewody wysokiego napięcia mają pomarańczową izolację.

6. Postępowanie na wypadek pożaru



Do gaszenia pojazdu stosować duże ilości wody (H₂O).

Do schładzania akumulatora litowo-jonowego stosować większe ilości wody (H₂O).



Ostrzeżenie: Niebezpieczeństwo ponownego zapłonu akumulatora



Jeśli z akumulatora wysokiego napięcia wycieknie środek chłodzący, może on stać się niestabilny wskutek działania wysokiej temperatury. Temperaturę akumulatora należy sprawdzać za pomocą kamery termowizyjnej na podczerwień.





7. Postępowanie na wypadek zanurzenia w wodzie

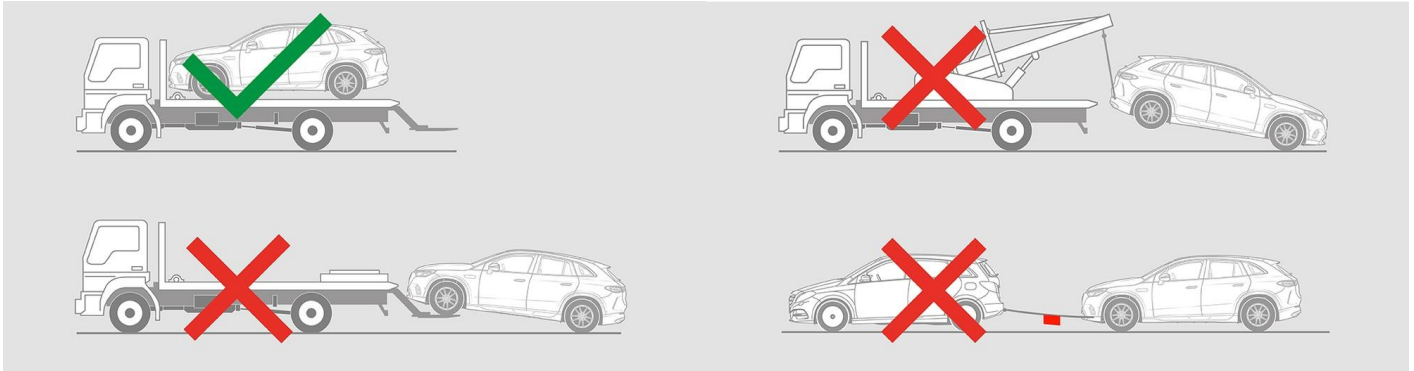
Nie ma niebezpieczeństwa dootywu napięcia do karoserii.

Po wydobyciu pojazdu:

1. Pozwolić, aby z wnętrza wypłynęła woda.
2. Podjąć działania zmierzające do dezaktywowania systemu wysokiego napięcia (patrz rozdział 3).

8. Holowanie / transport / przechowywanie

Pojazd transportuje się z dwiema osiami znajdującymi się na holowniku lub transporterze.



Przechowywać w bezpiecznej odległości od innych pojazdów.



Ostrzeżenie: Niebezpieczeństwo ponownego załadowania akumulatora



9. Dodatkowe istotne informacje

Więcej informacji można znaleźć w [Wytocznych dla służb holowniczych samochodów osobowych](#).

10. Objasnienie uzytych piktogramow



Pojazd elektryczny



Ogólny znak ostrzegawczy



Ostrzeżenie o występowaniu napięcia elektrycznego



Materiał łatwopalny



Niebezpieczne dla zdrowia ludzkiego



Działa żrąco



Toksyczność ostra



Materiał wybuchowy



Użycie wody do gaszenia ognia



Użycie kamery termowizyjnej na podczerwień



Pokrywa silnika



Oddalenie inteligentnego kluczyka



Element klimatyzacji



Ostrzeżenie o niskiej temperaturze